

Interface ouverte en ligne



Ce module exporte les données de PC CADDIE pour les afficher sur votre site Internet.

Interface ouverte de tournoi en ligne

L'interface Open Online est un module de PC CADDIE qui génère des listes de tournois au format XML et les met à disposition pour un traitement ultérieur. Cette fonction est utilisée lorsque les listes doivent être intégrées dans une page d'accueil externe ou un écran d'information. Si le module est licencié, le bouton **Paramètres**.

Intranet-Informationen (interne ID: 30)

Turniername: PC CADDIE Cup

Spielform: Vierball - Stableford; 18 Löcher

Informationen | Kategorien | Spielerzahl | Meldegrenzen | Funktionen

Ausrichter: Club DGV-ID: 490000331538

Bemerkung: Sponsor: Schmedding Software Systeme

Nenngeld-Info: 30 € für Mitglieder, 45 € für Gäste

Start: Tee: 1 Zeit: 10:00 Uhr

Anzeige-Status: Meldeliste, Startliste und Ergebnisliste

Teamergebnisse: (keine Teamwertung zeigen)

Turnier ladbar für diese Clubnummern: 0499001

Wettspiel-Informationen im IIS öffnen

Zuletzt gestartet: 16.07.10 13:47

Alle Spieler per Intranet prüfen

Meldeliste ins Intranet stellen

Startliste ins Intranet stellen

Ergebnisliste ins Intranet stellen

OK

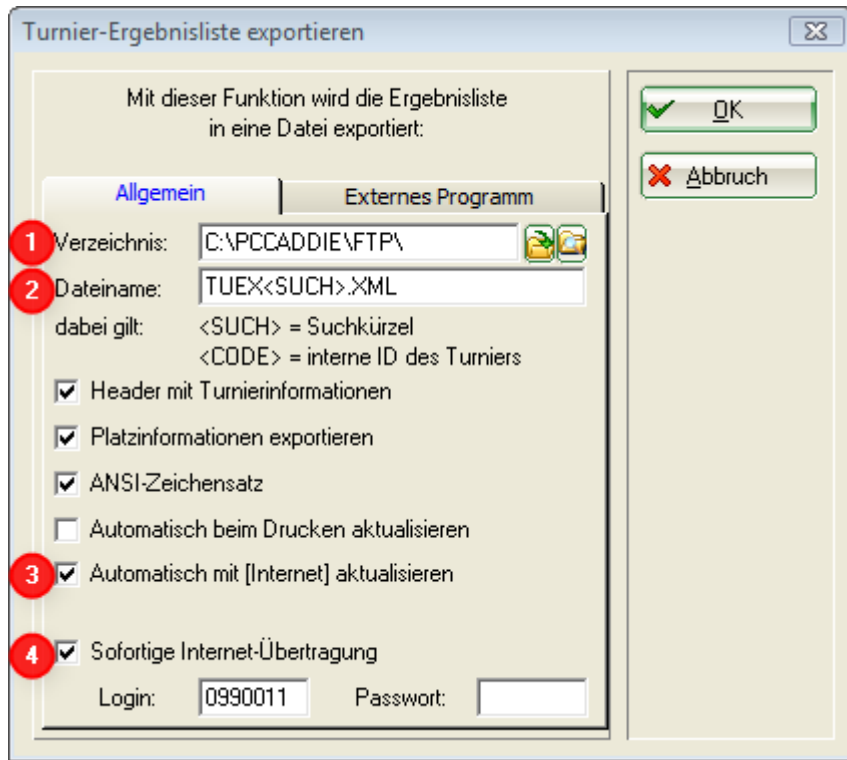
Kopieren F6

Parameter

Export

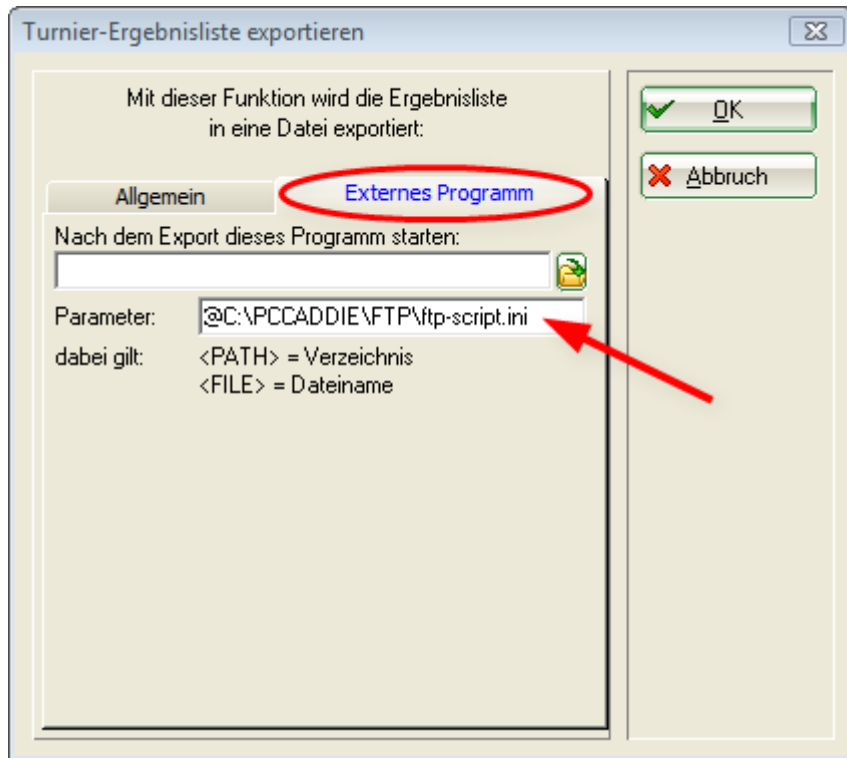
Abbruch

Les paramètres pour la future exportation XML sont maintenant installés ici :



1. Saisir le chemin où le fichier doit être exporté. Il est recommandé d'utiliser le dossier FTP dans le répertoire principal de PC CADDIE.
2. Nom du fichier d'exportation - peut être légèrement différent mais toujours identique (par ex. T-<SUCH>.XML).
3. La fonction de mise à jour automatique avec Internet démarre l'exportation dès que la connexion à l'intranet est établie. Le fichier existant est remplacé par le fichier actuel s'il y a eu des modifications.
4. Le transfert immédiat vers l'Intranet est la véritable interface pour les clients de Startzeit.com et actualise l'annonce immédiatement sur la page d'accueil du fournisseur.

Dans l'onglet **Programme externe** on définit ce qui est fait avec le fichier exporté. On a la possibilité de démarrer le téléchargement direct avec un fichier *.ini.



Paramètres pour l'appel du fichier *.ini qui déclenche ensuite l'upload.

Fichier qui lance l'upload.



La structure du fichier doit être identique à celle de l'exemple. Adresse du serveur, login, mot de passe, etc. Le client doit communiquer ces données d'accès FTP du serveur externe à PC CADDIE.

```
ftp-script.ini - Editor
Datei Bearbeiten Format Ansicht ?

[SERVER]
ADDRESS=www.pccaddie.com 1
LOGIN=administrator 2
PASS=golf08 3
DIALUP=F
DEBUG=F

[WAIT]
SECONDS=0
PAUSE=0

[LIST]
LINE1="UP_DEL,T*.XML,C:\PCCADDIE\FTP\,/upload" 4
```

1. Adress : adresse du serveur
2. Login : login du serveur
3. Pass : mot de passe du serveur
4. Line1 : ligne de commande - celle-ci prend en charge la tâche suivante : Line1= uploaden anschl. löschen, du fichier qui correspond au nom suivant (filtre de nom de fichier : T*.XML, chemin local : C:\PCCADDIE\FTP, chemin du serveur : /upload).

Le fichier peut maintenant être traité par le destinataire.

Interface Timetable ouverte en ligne

Pour envoyer des données de timetable à un récepteur externe (p. ex. un écran d'information avec boucle d'affichage), il faut le [PC CADDIE://online Service en temps réel](http://www.pccaddie.com/online/Service%20en%20temps%20r%C3%A9el) et des paramètres spéciaux, qui sont insérés par nos soins.

Pour cette fonction, un fichier appelé TTEX est placé dans le dossier FTP. Ce fichier peut ensuite être utilisé par un programme externe et générer ainsi l'affichage du Timetable.

Interface ouverte aux personnes en ligne

Pour l'exportation de personnes via FTP, un paramètre spécial est également nécessaire. Dès que celui-ci a été inséré par l'un de nos soins, il apparaît dans le point de menu **Personnes** le sous-menu correspondant **Exportation FTP**.

Dans le dialogue suivant, les paramètres de base pour le téléchargement FTP d'un fichier *.txt sur un (par exemple) serveur web sont définis :

Parameter

Personengruppe:
Alle Mitglieder

Abgleichzeiten:
00:00 00:00 00:00 00:00 Uhr

☐ Mit der Nachtautomatik starten

Export-Umfang:
Personen-Datei: pers.txt
Hcp-Datei: hcp.txt
Hcps ab diesem Datum exportieren: 01.01.10

☐ Auch aktuelle Turniere automatisch exportieren

FTP-Konfiguration:
Server-Verzeichnis: /upload
Server-Name: www.pccaddie.com
Login: administrator
Passwort:

☐ Abgleich an diesem Computer starten

Jetzt starten F3

OK
Abbruch

1. Quel groupe de personnes doit être exporté ?
2. A quelles périodes l'exportation doit-elle commencer ou le processus doit-il être lancé

automatiquement avec le système automatique de nuit ?

3. Noms des fichiers d'exportation

4. Ici encore, comme pour l'interface Open Online, la **Configuration FTP** est saisie. En outre, on définit, en cochant la case à côté de **Démarrer la synchronisation sur cet ordinateur**. Le bouton „Configurer“ permet d'indiquer l'ordinateur qui doit se charger de cette tâche.

Avec **Démarrer maintenant** (F3), l'exportation peut également être démarrée manuellement à tout moment.