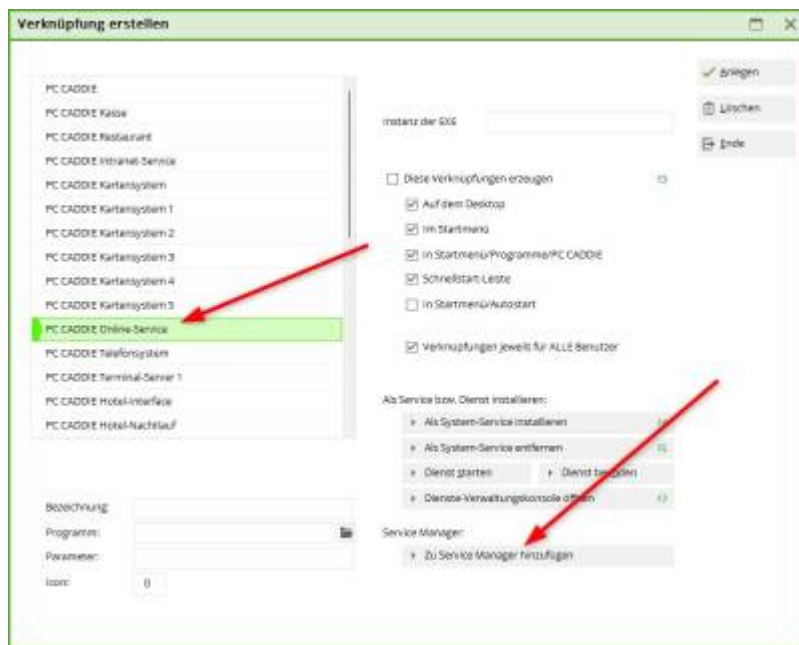


Installer les services PC CADDIE

Réinstaller les services

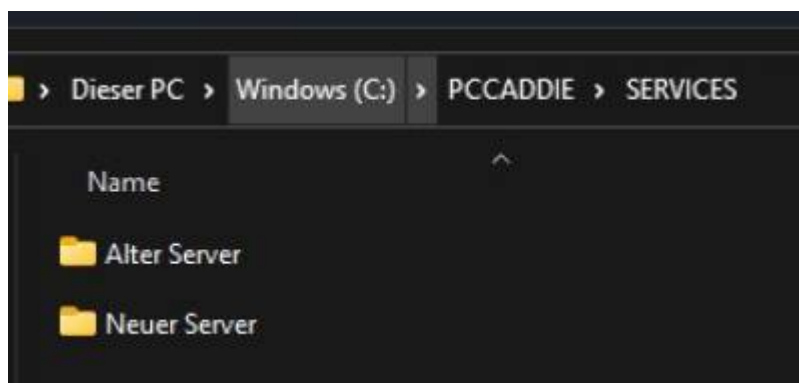
Dans le site [Service Manager](#) cliquer sur le bouton „Nouveau“ → „Nouveau service via LNK“.

1. Sélectionner le service souhaité dans la sélection de gauche.
2. Cliquer sur le bouton „Ajouter au gestionnaire de services“.
3. Sélectionner le gestionnaire de services existant et confirmer avec OK

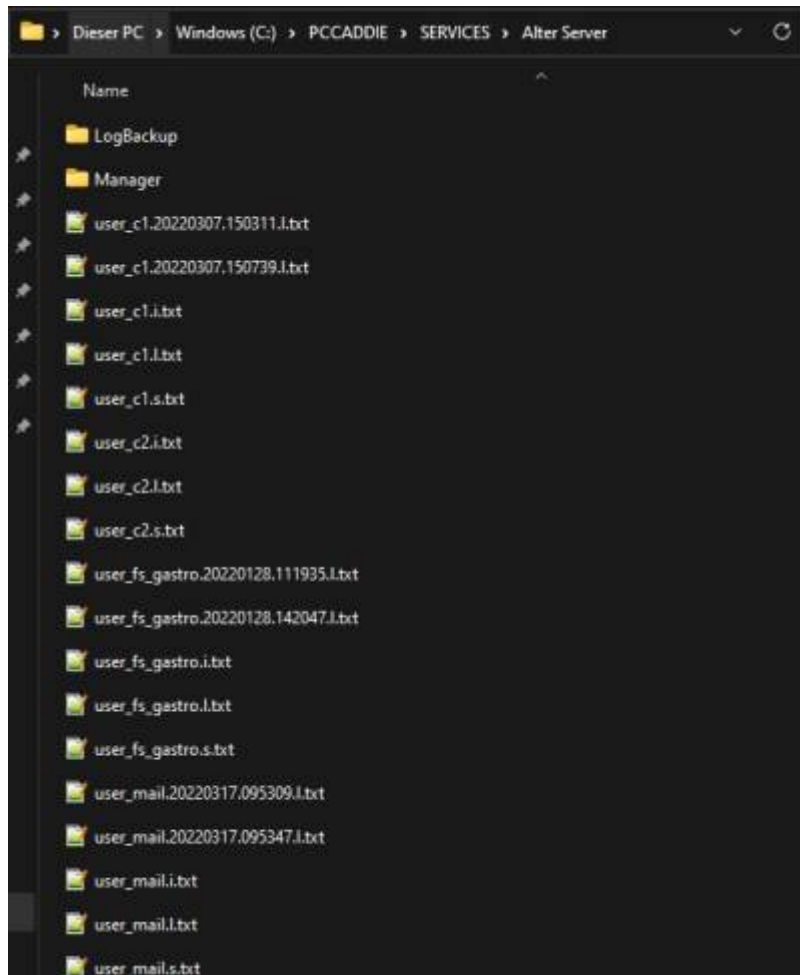


Reprendre les services

- Macro „exm
- Ouvrir le dossier \SERVICES\



1. ouvrir le dossier avec l'ancien nom du serveur
2. sélectionner tout le contenu à l'exception du dossier \MANAGER\ et le couper



1. Coller dans le dossier \SERVICES\“Nouveau nom de serveur,,\".
2. Supprimer le dossier \SERVICES\“Ancien nom du serveur,,\".

Ensuite, chaque service doit être démarré une fois en local et les nouveaux chemins doivent être saisis.