

Mise à jour annuelle 2019

Nous vous souhaitons la bienvenue à la saison 2019 avec notre mise à jour annuelle 2019. Des sujets tels que la note maximale, la nouvelle rémunération CR brute, les nouvelles couleurs de tés, le code QR pour les factures, les améliorations au programme de caisse enregistreuse, les articles de vente ou la maintenance des données sont à l'ordre du jour de notre mise à jour annuelle 2019. Vous pouvez télécharger la mise à jour annuelle de PC CADDIE dès maintenant. Lisez tout sur le contenu de notre PC CADDIE version 2019 [ici](#).

Adaption au nouveau règlement de l'association



Suisse



Allemagne



Autriche



Luxembourg

Améliorations pour vos compétitions

Éditeur de joueurs : Couleurs de tee personnalisées

Comme auparavant, vous saisissez les départs individuels dans l'éditeur de joueur pour le joueur.

Amélioration : Il est maintenant possible de définir quelles retenues peuvent être sélectionnées manuellement. Elles sont également imprimées sur la liste de départ et la liste des résultats dans le texte d'en-tête.

Ces déductions manuelles sont également débloquées pour le [⇒PC CADDIE Tournoi en ligne](#) - sur le site web de votre club. Ces départs peuvent maintenant aussi être sélectionnés individuellement lors de l'inscription en ligne au tournoi.

Abschläge

<input checked="" type="checkbox"/> Abschlag-Einteilung für Herren:	<input checked="" type="checkbox"/> Abschlag-Einteilung für Damen:
<input type="checkbox"/> bis: <input type="text"/>	<input type="checkbox"/> GOLD bis: <input type="text"/>
<input type="checkbox"/> bis: <input type="text"/>	<input type="checkbox"/> bis: <input type="text"/>
<input type="checkbox"/> WEISS bis: <input type="text"/>	<input type="checkbox"/> bis: <input type="text"/>
<input checked="" type="checkbox"/> GELB bis: <input type="text" value="--"/>	<input type="checkbox"/> GELB bis: <input type="text"/>
<input checked="" type="checkbox"/> BLAU bis: <input type="text" value="man."/>	<input checked="" type="checkbox"/> BLAU bis: <input type="text" value="man."/>
<input type="checkbox"/> ROT bis: <input type="text"/>	<input checked="" type="checkbox"/> ROT bis: <input type="text" value="--"/>
<input type="checkbox"/> bis: <input type="text"/>	<input type="checkbox"/> bis: <input type="text"/>
<input type="checkbox"/> alle darüber	<input type="checkbox"/> alle darüber

1. Runde

Die verwendeten Abschläge aktivieren und bei Bedarf eine Hcp-Grenze eintragen, ansonsten sind die Abschläge nur manuell auswählbar

Information zu speziellen Abschlägen:

Le texte „homme“. (pour manuel) ne doit pas être tapé en plus. Il suffit de cocher la case du tee. Dans cet exemple, les tees JAUNE et ROUGE pour hommes et ROUGE pour femmes sont les tees standard de la compétition.

Dans la configuration des données du tournoi, à „limite des retenues de Hcp“, les tees manuels sont affichés avec un „m“ :

Turnierdaten: test - 25.01.19 - Teilnehmer: 0 / Gäste: 0

Name, Datum, Platz
 Kürzel Name
 Lochzahl (36 -> 2 Runden, max. 108 -> 6 Runden)
 Datum
 Platz Beispielplatz - 1-1:
 Hcp-Grenze der Abschläge Herren
 Damen

Ausschreibung
 HCP-Grenze... ...Meldung ...Rechnen Hcp-Faktor
 Spielform
 Zählweise
 Stechen
 Blind-Hole
 Jahrespreiswirks.
 Intern/Gäste
 HCP-wirksam

Projekt
 Neu
 Sichern (F11)
 Löschen
 Kopieren
 Spieler
 Ergebnisse
 Drucken (F8)
 Nenngeld
 Abschluss
 Internet
 Online
 Ende

Éditeur de joueurs : définir les départs en couleur

Si vous avez défini un tee individuel (manuel) pour un joueur directement dans l'éditeur de joueur - via le „i „ -, vous pouvez maintenant le voir dans votre propre couleur de tee. Ces joueurs sont visuellement différents des joueurs auxquels s'appliquent les départs du réglage de base des données du tournoi - visibles par la couleur attribuée par défaut.

Wettspiel Bearbeiten Sortieren + Formatieren Block Puffer Drucken Info Speichern
 Ende

Gruppe: 1/ 1 - Spieler: 7/ 7 Rückgängig

Tee	Zeit	SUKZ	Name	HCP	Club	Automatische Partiegroße: Aus	Prior.
1	10:00	heax.w	Heck, Axel	2,7	110	♣	
		olya	Ollendorff, Yannick	20,3		♣	Owingen Überli
		ziev.G	Zitzler, Eva	18,3		♣	Gut Kaden, GLC
		stst	Stökle, Stefanie	45		♣	Owingen Überli
		mufR	Mustermann, Fritz	22,7		♣	
		muro.S	Mustermann, Rolf	Pro		♣	

Éditeur de joueurs : Fonctions individuelles d'adhésion en couleur

Si vous utilisez des couleurs pour la fonction de membre, vous les verrez maintenant aussi dans l'éditeur de joueurs.

Wettbewerb Bearbeiten Sortieren + Formatieren Block Puffer Drucken Info Speichern
Ende

Gruppe: 8/ 8 - Spieler: 16/ 16 Rückgängig

Automatische Partiegroße: 2

Tee	Zeit	SUKZ	Name	HCP		Club	Prior.
1	10:00	bin1	Schilling, Niels	54	58,3	PCCADDIE Club	
		ros8	Rottmann, Steffi	4,3		Renneshof, GC	
1	10:08	bor9	Bobrzyk, Robert	54	82,4	PCCADDIE Club	
		gha	Ghisletti, Tamara	28,4			
1	10:16	saal	Sanker, Alexander	25,0	60,0	PCCADDIE Club	
		roio	Rosca, Ionut	35,0		Gast	
1	10:24	bak7	Barisic, Kristijan	41	76,0		

Données du tournoi : Tees réglables par tour

Maintenant, il est également possible d'entrer les tee par tour SANS avoir à le saisir comme un autre tee dans le gestionnaire de joueurs.

Abschläge

Abschlag-Einteilung für Herren: Abschlag-Einteilung für Damen:

<input type="checkbox"/>	bis:	<input type="text"/>	<input type="checkbox"/>	bis:	<input type="text"/>
<input type="checkbox"/>	bis:	<input type="text"/>	<input type="checkbox"/>	bis:	<input type="text"/>
<input type="checkbox"/>	bis:	<input type="text"/>	<input type="checkbox"/>	bis:	<input type="text"/>
<input type="checkbox"/> WEISS	bis:	<input type="text"/>	<input type="checkbox"/>	bis:	<input type="text"/>
<input type="checkbox"/> GELB	bis:	<input type="text"/>	<input type="checkbox"/> GELB	bis:	<input type="text"/>
<input checked="" type="checkbox"/> BLAU	bis:	--	<input checked="" type="checkbox"/> BLAU	bis:	--
<input type="checkbox"/> ROT	bis:	<input type="text"/>	<input type="checkbox"/> ROT	bis:	<input type="text"/>
<input type="checkbox"/>	bis:	<input type="text"/>	<input type="checkbox"/>	bis:	<input type="text"/>
<input type="checkbox"/>	alle darüber		<input type="checkbox"/>	alle darüber	

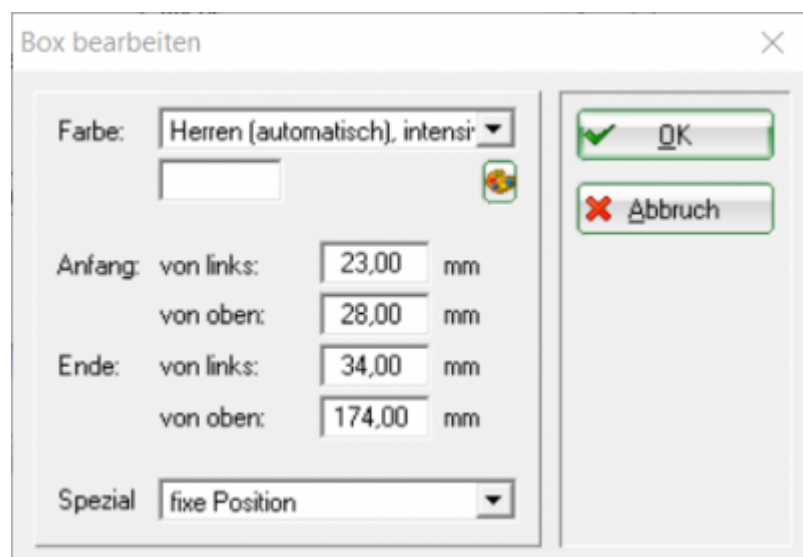
2. Runde

Die verwendeten Abschläge aktivieren und bei Bedarf eine Hcp-Grenze eintragen, ansonsten sind die Abschläge nur manuell auswählbar

Information zu speziellen Abschlägen:

Éléments de la carte de pointage : Impression automatique de la longueur et de la couleur du tee

La couleur TEE correspondante peut maintenant être imprimée sur les cartes de pointage (couleurs standard uniquement) : DORE-ARGENT-NOIR-BLANC-JAUNE-BLEU-ORANGE-ROUGE- VERT). Pour y parvenir, les éléments „Taille-hommes, automatique“ et „Taille-dames, automatique“ peuvent être combinés avec des éléments „Boîte“.



Dans les „Réglages de la carte de score“, vous devez sélectionner les éléments „Taille-hommes, automatique“ et „Taille- dames, automatique“. Ensuite, mettez en place un élément „Boîte“. Dans l'élément „Boîte“, vous pouvez sélectionner la couleur appropriée „Hommes (automatique), intensif“ ou „Dames (automatique), intensif“. Ceci garantit que les longueurs et les couleurs du BLEU sont automatiquement imprimées pour un joueur qui joue pour le BLEU. Si le prochain joueur de JAUNE jouait, la longueur du coup de tee JAUNE et la couleur JAUNE seraient imprimées.

GOLD und WEISS 18.01.19 Einzel - Zählspiel; 18 Löcher Heck, Axel (2,6) heax Tee 1, 10:00 Uhr BLAU CR: 68.5 / Slope: 131 Löcher 1-9 Golfclub Sonnenschein											
Zeit	Loch	Herren	Damen	Vorg.-Vert.	Par	Spieler			Marker stst	Marker Vorg.-Vert.	Marker Par
	1	420	365	1	5	0			///	1	5
	2	145	100	3	3				///	3	3
	3	320	240	5	4				///	5	4
	4	305	255	7	4				///	7	4
	5	285	245	9	4				///	9	4
	6	310	250	11	4				///	11	4
	7	305	220	13	4				///	13	4
	8	130	95	15	3				//	15	3
	9	430	375	17	5				//	17	5

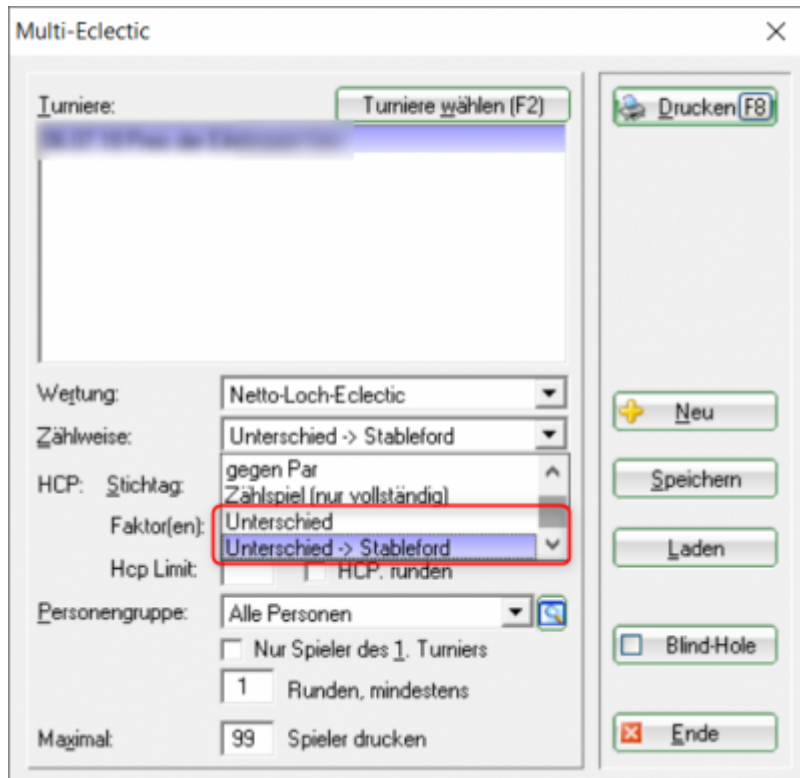
Unterschrift Zähler
Stöckle, Stefanie (45?)

Eclectic Annuelle : Nouveaux modes de comptage pour différentes valeurs PAR

Une évaluation d'Eclectic typique se justifie généralement seulement si l'évaluation est faite avec les mêmes données de parcours, avec les mêmes valeurs PAR pour tous les joueurs.

Cependant, depuis que de nombreuses variations des départs et des données de parcours se sont développées au fil des ans, il est maintenant possible de créer une évaluation d'Eclectic avec des différentes valeurs PAR pour les joueurs.

Des détails importants à ce sujet sont décrits dans la section : ⇒[Eclectic Annuelle](#)



Réductions par groupe d'âge

Pour le rabais VERT (destiné aux juniors) il existe la possibilité de réglage par années. Cette option n'est active que pour une remise VERTE mesurée dans les données de la localité !
De plus, nous avons la possibilité de définir des groupes d'âge pour les départs en arrière-plan pour toutes les compétitions. Si nécessaire, veuillez contacter notre support.

Abschläge

Abschlag-Einteilung für Herren:

Hellgold bis:

bis:

SCHWARZ bis:

WEISS bis:

GELB bis:

HELLBLAU bis:

bis:

bis:

GRUEN alle darüber

GRUEN für Jahrgang ab:

Abschlag-Einteilung für Damen:

GOLDEN bis:

bis:

bis:

bis:

BLAU bis:

RED bis:

ORANGE bis:

GRUEN alle darüber

1. Runde

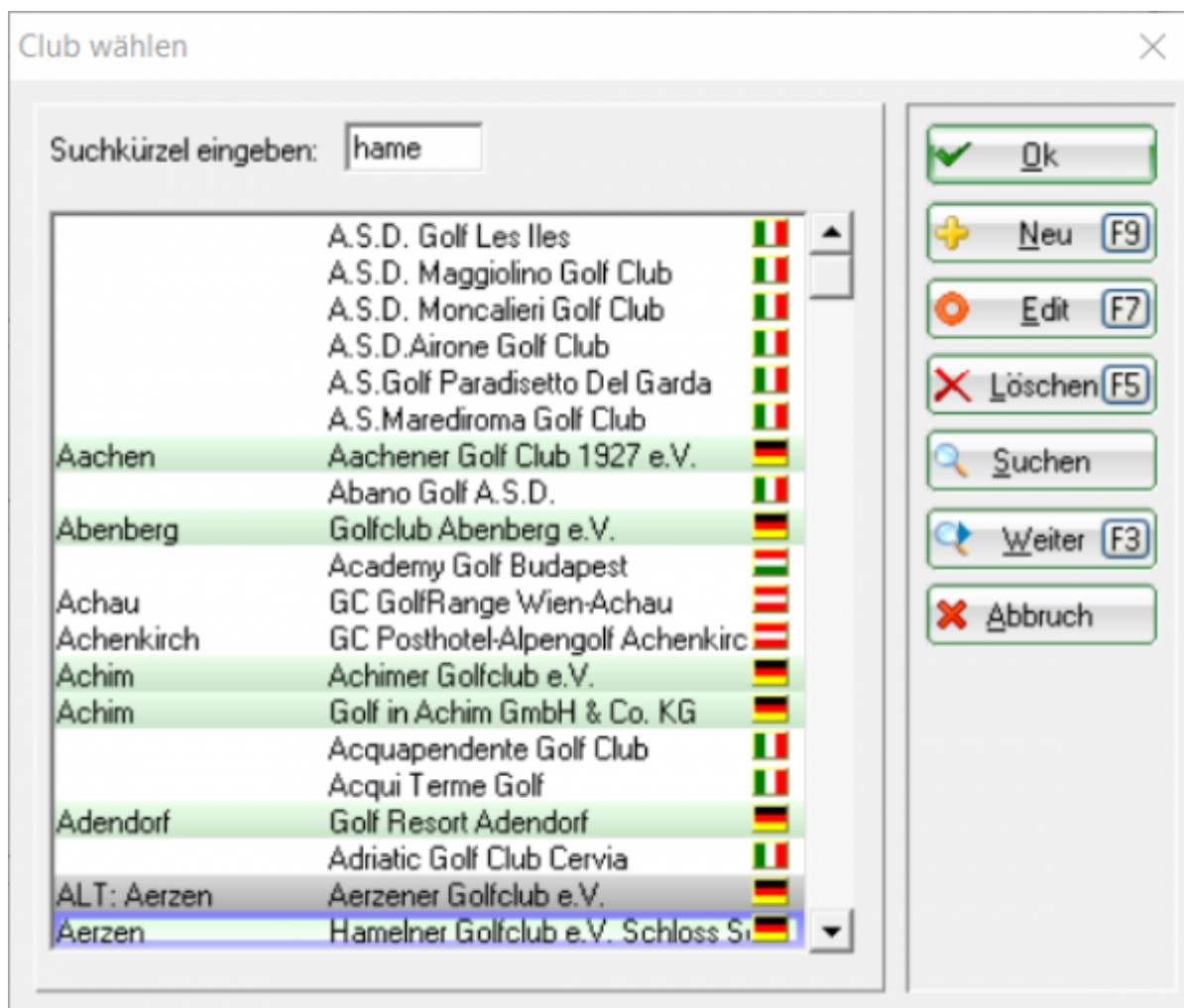
Die verwendeten Abschläge aktivieren und bei Bedarf eine Hcp-Grenze eintragen, ansonsten sind die Abschläge nur manuell auswählbar

Information zu speziellen Abschlägen:

Données du club à l'étranger

Dans votre liste de clubs, vous trouverez également des clubs de Hongrie, Bulgarie, Luxembourg et Italie.

⇒ [Pour en savoir plus, cliquez ici](#)



Nouvelle fonction de frais d'entrée

La fonction de frais d'inscription au PC CADDIE a été fondamentalement réévaluée. Vous pouvez maintenant regrouper les frais d'inscription et les classer par ordre de priorité pour la sélection. Le nombre d'éléments de frais d'inscription sélectionnables est maintenant illimité. Pour l'inscription en ligne, il est possible de définir différents postes de frais d'inscription, par exemple en relation avec un repas. ⇒ [Lisez la documentation complète sur les frais d'inscription ici.](#)

Nenngeld ? □ ×

Nenngeld-Artikel Ausnahmen (0)

Kategorie	Artikel	Preis	Verfahren	Prio
Nenngeld	Range-Fee	10.00	Anpassen	★
Greenfee	Erwachsene Wochentags	60.00	Anpassen	
Option 1	Menu mit Fleisch	0.00	Anpassen	

+ Neu
 ✎ Ändern F7
 🗑️ Löschen
 ↑ Rauf
↓ Runter

Die Personengruppe (Wer zahlt welchen Artikel?) wird im jeweiligen Artikel über die Artikel-Automatik festgelegt.

📄 Buchen in diesem Kontenbereich: UMSATZ ←

ℹ️ Infoterminal: Allgemeine Nenngeld-Einstellungen
ℹ️ Infoterminal: Nenngeld-Einstellungen speziell für dieses Turnier
📄 Lastschrift für Internet-Anmeldungen buchen

✓ OK

📄 Einbuchen

📄 In Kasse F12

📄 Sichern

📄 Laden

✗ Abbruch

Nouveau tableau de bord client pour un aperçu général

- Désormais, toutes les informations essentielles relatives au golf apparaîtront dans une nouvelle fenêtre de rapport.
- Différencié selon les points de vente (centres de profit), tournois, restaurants, hôtels, achats de ballons aux distributeurs automatiques, réservations d'heures de départ.
- Chiffres de vente
- Numéros de visite
- Détails de l'adhésion
- Afficher également dans les diagrammes de cercles et de colonnes

⇒ **Tableau de bord des clients**

Exemple : Tableau de bord client pour un membre :

Übersicht Mitgliedschaften 01.01.18 - 03.08.18 PC CADDIE

Member Martha
4990019804020
meCp

- Übersicht
- Umsätze
- Mitgliedschaft
- Besuche

MITGLIEDSCHAFT 1

2-Temporär

seit 03.08.18

ENTWICKLUNG DER MITGLIEDSCHAFT 2

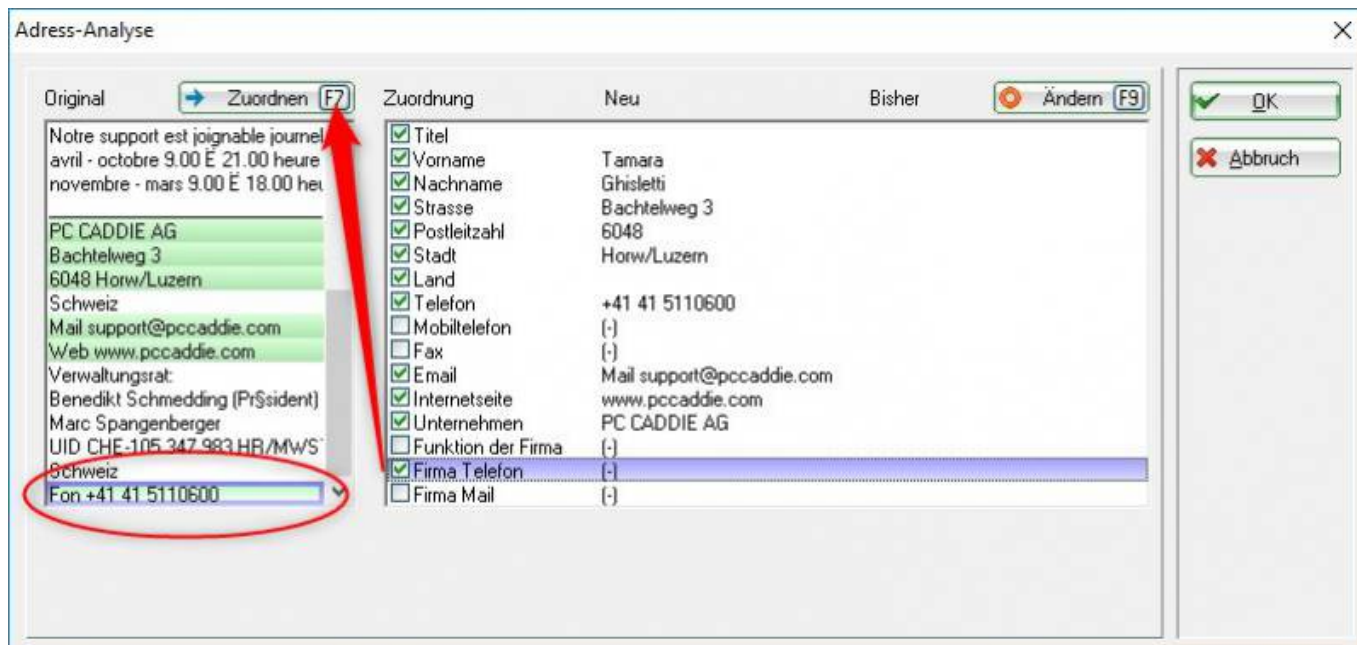
Startdatum	Alte Mitgliedschaft	Neue Mitgliedschaft
01.08.18	A-	1-Voll
03.08.18	1-Voll	2-Temporär

Programmation spéciale et améliorations pour vos opérations de golf

Copier les données personnelles de la signature électronique

Avec seulement quelques entrées, vous pouvez créer un nouvel enregistrement de données personnelles dans PC CADDIE à partir des données d'une signature d'e-mail ou d'une empreinte de site Web.

Directement à partir des coordonnées de contact, dans les champs : Copiez le titre, le prénom, le nom de famille, la rue, le code postal, la ville, le pays, le téléphone, le courriel, etc. ⇒ [Vous pouvez le lire ici.](#)



Mise à jour des interfaces

Ces interfaces ont été adaptées aux dernières versions :

- aux systèmes comptables, tels que ⇒**DATEV**
- vers les systèmes de téléphonie sur Internet/téléphonie ⇒**TAPI**
- sur les systèmes de paiement ⇒**SIX**, Carte filaire
- pour ⇒**SEPA**
- pour IPKameras

Améliorations des services et des processus

Les services PC CADDIE pour les réservations en ligne, les installations multi-clubs (plusieurs numéros de club d'une association) Les systèmes de vente et d'accès, les systèmes de commande des restaurants et les équipements terminaux doivent fonctionner sans problème en arrière-plan. Leur installation, leur configuration et leur surveillance ont été grandement optimisées.

Offres inter-usines dans l'ensemble de l'entreprise mieux utilisables

Un seul opérateur pour plusieurs terrains de golf et clubs de golf avec différentes devise - c'est également une exigence des structures modernes.

PC CADDIE est équipé pour cela et peut déjà gérer et facturer correctement un système de distribution automatique et de verrouillage sur plusieurs systèmes.

Un membre peut utiliser son numéro de carte d'identité pour accéder et utiliser toutes les installations sur un même plan d'égalité.

Les distributeurs automatiques d'identités et les systèmes d'accès peuvent être utilisés encore plus individuellement

Plus de droits individuels, plus de prix individuels, plus de „systèmes de connexion“, nous pouvons également répondre à ces souhaits avec une nouvelle programmation et la technologie moderne MIFARE.

La nouvelle fonction de liste noire et de liste blanche pour les approbations générales dans le système hors ligne ou l'interface pour le contrôle et le paiement en ligne pour le système de remise TeeUp sont particulièrement remarquables.

Le golf et l'hôtellerie sont encore plus étroitement liés

Une chambre ou un appartement pendant le week-end sur le terrain de golf, ou un événement d'entreprise avec réservation d'un terrain de golf et pour une soirée, est de plus en plus en demande. C'est pourquoi PC CADDIE a étendu son module hôtel avec : une liste d'attente pour la surréservation, un menu supplémentaire pour les clients de l'hôtel pour modifier ou imprimer leurs données d'inscription, les réservations, les chambres directement, une exportation automatique des données personnelles pour les autorités d'inscription.

Interfaces pour la réservation en ligne directement via votre propre site web ou via un gestionnaire de canaux vers des portails de réservation d'hôtel bien connus, reliant une réservation à un cours ou un événement.

Le niveau des prix des chambres

Vous trouverez toutes les informations dont vous avez besoin pour définir les niveaux de prix [→ici en détail](#).

The screenshot displays two windows from the PC CADDIE software. The left window, titled 'Artikel', shows the main article details for 'Übernachtung EZ' (Overnight EZ) with article number '0000'. It includes fields for 'Gruppe' (LOGIS Logis), 'Farbschema', and 'Größensch.'. Below this, there are sections for 'Preise / Mengen' (Status: Normal, Einheit: 1 Stück, Kalkulation, MwSt: 19,0 %) and 'Einkauf' (Lieferant, Best.Nr., Barcode). The right window, titled 'Artikel-Details', shows the 'Preisebenen' (Price Levels) tab. It lists various price levels: Standard (99,00), Nebensaison (90,00), Hochsaison (120,00), and Messe (150,00). Below these are several 'deaktiviert' (deactivated) entries. A red box highlights the 'Details (F6)' button in the left window.

Amélioration de la gestion des cours et des événements

En combien de temps un tournoi devient-il un événement : avec des sponsors, un service de traiteur, un buffet du soir, une décoration, des plans divers et de la correspondance.... - simplement tout ce qui lui appartient.

Afin de pouvoir enregistrer ces projets plus en détail, nous avons étendu le module avec des sous-événements, de meilleures listes et des fonctions de ressources.

Pour la saison 2020, un module ERP sera même mis en place, de l'offre à la commande en passant par la comptabilité, par exemple pour les événements d'entreprise.

Améliorations pour le programme de caisse enregistreuse et l'article de vente

Ici, elle a été améliorée ou complétée :

- Paramètres d'arrondi améliorés pour les articles individuels et les totaux
- Dissolution totale en numéraire et en compte
- plusieurs niveaux de prix par article (juste prix, happy hour, employés)
- Combinaisons de couleurs/tailles >99 pièces
- Numéro de compte débiteur à la clôture de fin de journée
- Saisie de lettres pour la sélection d'une table
- Besoins de trésorerie français pour le grand total et la clôture mensuelle mis en place
- Amélioration de la conception des Bagtag

Meilleure convivialité pour l'ordinateur de poche gastronomique

- Interface utilisateur avec sélection d'articles plus facilement
- Fonction de fractionnement complètement améliorée
- Fraîchement intégrés : reçus collectifs, plan de table, paiement par carte et facture dans la salle.

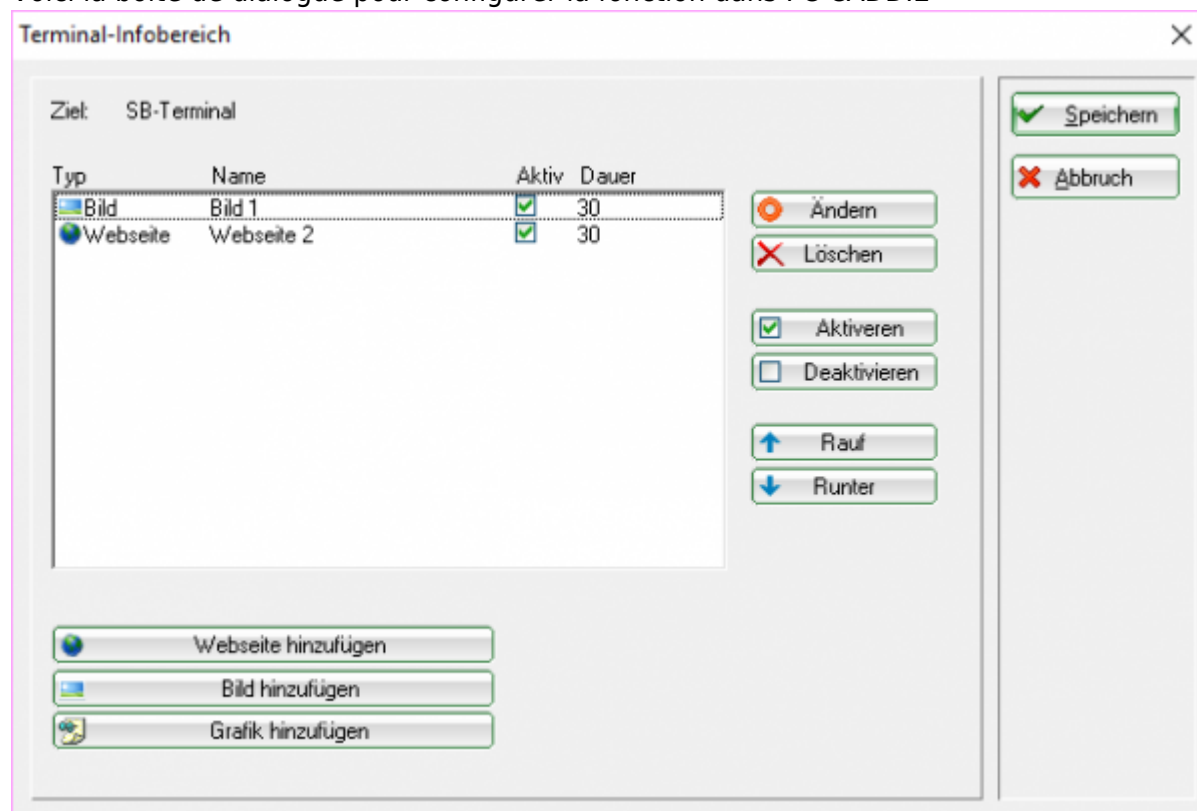
Code QR sur les factures

Dans le cadre de l'harmonisation ISO 20022, la facture QR remplacera les sept bulletins de versement différents à partir du 30 juin 2020. La partie numérotée de la facture QR remplace les bulletins de versement orange et rouge anciens. Chez PC CADDIE, nous sommes prêts et nous attendons ! →[Vous pouvez lire la documentation détaillée ici.](#)

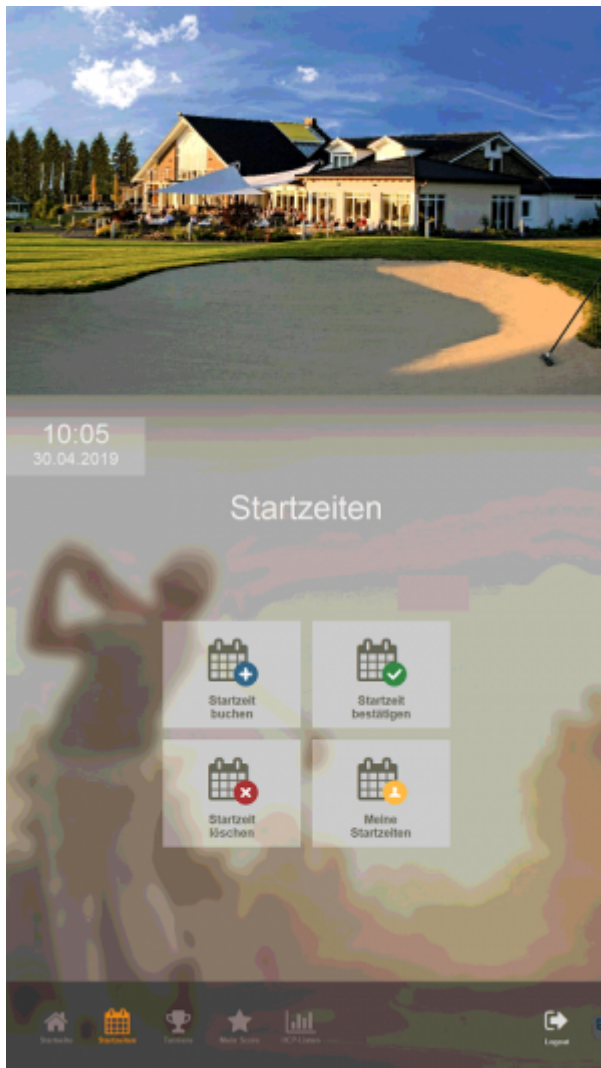
Slide template pour les publicités de terminaux

Dans la section d'information du terminal supérieur, dans un terminal libre-service TRONDHEIM (Full HD en format portrait), vous avez la possibilité d'afficher des informations individuelles - par ex. des photos de sponsors ou vos propres photos selon vos besoins. Plusieurs images/informations textuelles sont possibles, que vous pouvez régler pour la présentation du curseur - vous déterminez vous-même la durée d'affichage correspondante.

Voici la boîte de dialogue pour configurer la fonction dans PC CADDIE



Exemple d'un terminal TRONDHEIM



Nouveau aperçu pour toutes les règles de réservation d'horaires activées

Le responsable du club affiche une vue d'ensemble de toutes les règles de réservation des horaires ainsi que le statut et la zone de l'horaire à laquelle elles s'appliquent. La modification des règles de réservation de l'horaire se fait toujours dans votre PC CADDIE.

PC CADDIE Clubmanager

Start
Anlage / Club
Online-Service
Benachrichtigungen
Service-Seiten
Turniere
Platzbelegung
Scorekarten-Rechner
Teetimes
Marshal / Starter
Texte
News
InfoScreen
Sponsoren
Datenschutz
Dateimanager

Teetimes

Einstellungen
Einstellungen bearbeiten

Timetable-Bereiche Artikel & Services Feiertage **Timetable-Regeln**

Timetable-Regeln

ID	Titel	Status	Tage	Bereiche
1	*\$ Wochenend-Special (9 Löcher zahlen - 18 Löcher spielen)	aktiviertSSl	1801,1, T,1810
2	*D Keine Online-Buchung möglich	deaktiviert	MDMDFSSFX	1801,1, T,1810
3	*I nur 9 Loch möglich (Kanonenstart um 17.30 Uhr)	aktiviert	MDMDFSSF	1801
4	*I Platzarbeiten (aerifizieren und sanden) - Buchung möglich	deaktiviert	MDMDFSSFX	1, T
5	*I Platzpflege - Bahnen 10 - 18 gesperrt	deaktiviert	MDMDFSSFX	1801,1810
6	*I Platzpflege - Buchung möglich	aktiviert	MDMDF..F	1, T
7	*I Platzpflege - Buchung möglich	aktiviert	MDMDFSSF	1, T

Aperçu des jours fériés dans le calendrier

Vous pouvez voir en un coup d'œil quels jours fériés ont été enregistrés dans PC CADDIE dans le Gestionnaire de clubs. ⇒ [Vous trouverez ici la documentation complète.](#)

PC CADDIE Clubmanager

Start
Anlage / Club
Online-Service
Benachrichtigungen
Service-Seiten
Turniere
Platzbelegung
Scorekarten-Rechner
Teetimes
Marshal / Starter
Texte
News
InfoScreen
Sponsoren
Datenschutz
Dateimanager

Teetimes

Einstellungen
Einstellungen bearbeiten

Timetable-Bereiche Artikel & Services **Feiertage** Timetable-Regeln

Feiertage

Datum	Wochentag	Jahr	Monat	Tag
Di, 01.01.2019	Dienstag	2019	Januar	01
So, 06.01.2019	Sonntag			06
Fr, 19.04.2019	Freitag		April	19
So, 21.04.2019	Sonntag			21
Mo, 22.04.2019	Montag			22
Mi, 01.05.2019	Mittwoch		Mai	01
Do, 30.05.2019	Donnerstag			30
Mo, 10.06.2019	Montag		Juni	10

Code QR pour les scores en direct

Depuis l'été 2018, les invités et les joueurs de tournois peuvent recevoir un code QR qu'ils peuvent scanner sur mobile et ainsi suivre en direct la liste des gagnants. [⇒Pour en savoir plus.](#)

Nouvelles adaptations du règlement de base européen sur la protection des données (EU-DSGVO)

Depuis le 25 mai 2018, d'autres détails sont appliqués au pcc :

- Adaptations juridiques pour l'anonymisation
- Masquer les adresses e-mail
- Nouveaux champs pour la documentation et l'impression des demandes de protection des données personnelles

[⇒La documentation détaillée se trouve ici.](#)