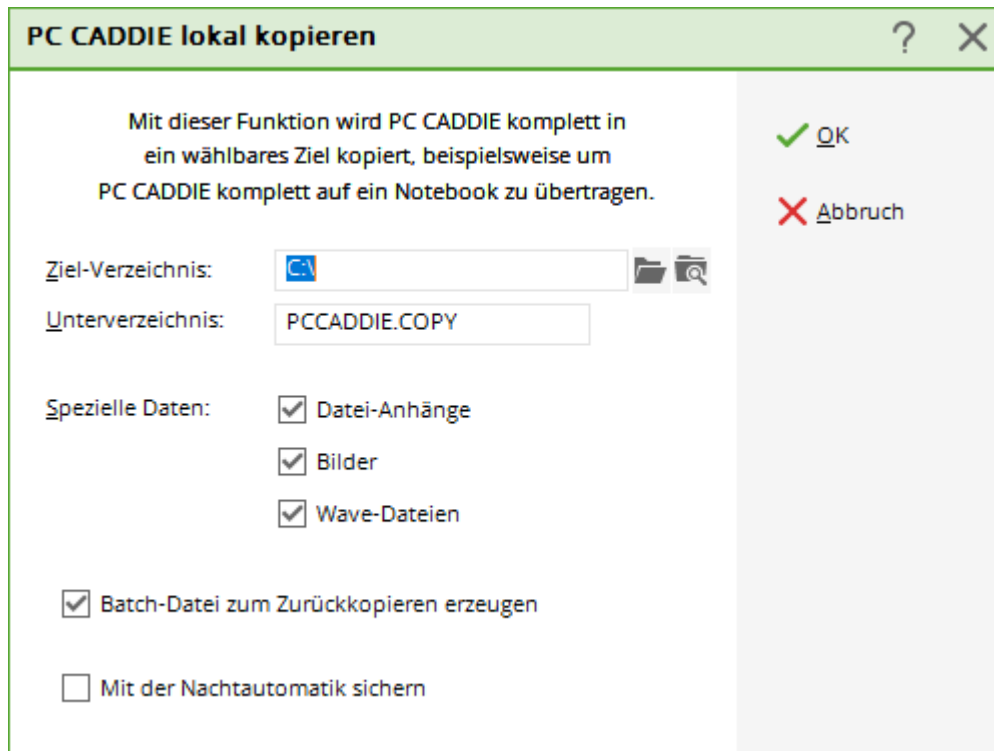


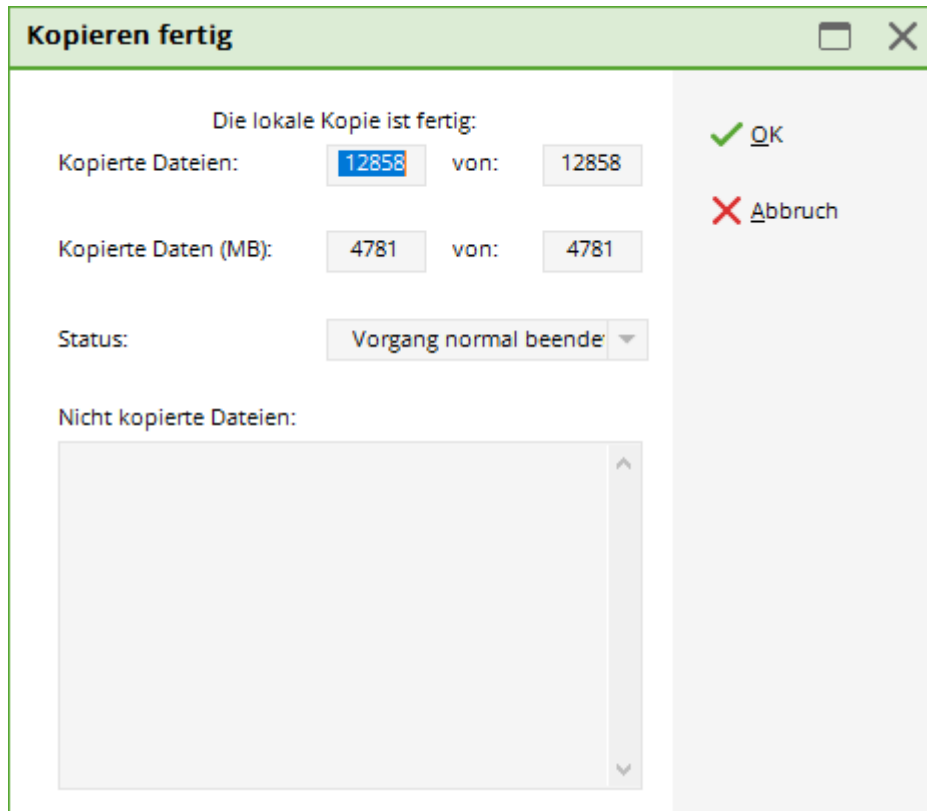
# Créer une copie locale complète

Vous pouvez créer manuellement une copie locale, incluant des pièces jointes spéciales, en utilisant le menu **Quitter/Créer une copie locale complète**.

Si ce menu n'est pas disponible dans votre version de PC CADDIE, veuillez entrer le paramètre spécial **COPY\_LOCAL** sous **Installer/Options du Programme/Adresse du club, Détails bancaires** dans la fenêtre **Général**, à laquelle vous pouvez y accéder en utilisant le bouton **Extra**, et en redémarrant votre PC CADDIE.



Le repertoire de destination est automatiquement enregistré dans C:\. La copie sera alors sauvegardée sous le nom PCCADDIE.COPY. Le fichier original sera alors écrasé lorsque vous recommencerez l'opération, à moins que vous renomiez l'ancienne copie. Vous serez informé à propos de la taille du fichier une fois que la copie sera créée.



Cette sauvegarde ne remplace pas la sauvegarde régulière sur votre serveur.

Veuillez contacter l'équipe du support de PC CADDIE si vous souhaitez utiliser cette option de sauvegarde.