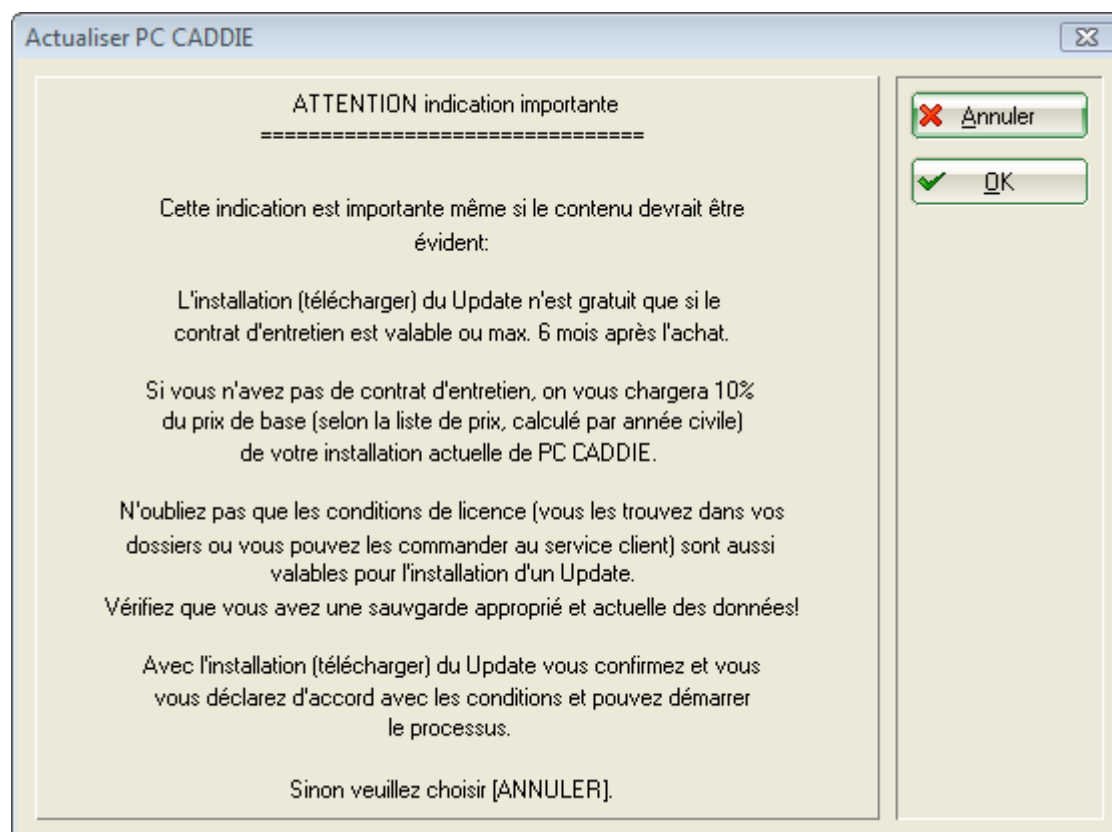


Actualiser PC CADDIE

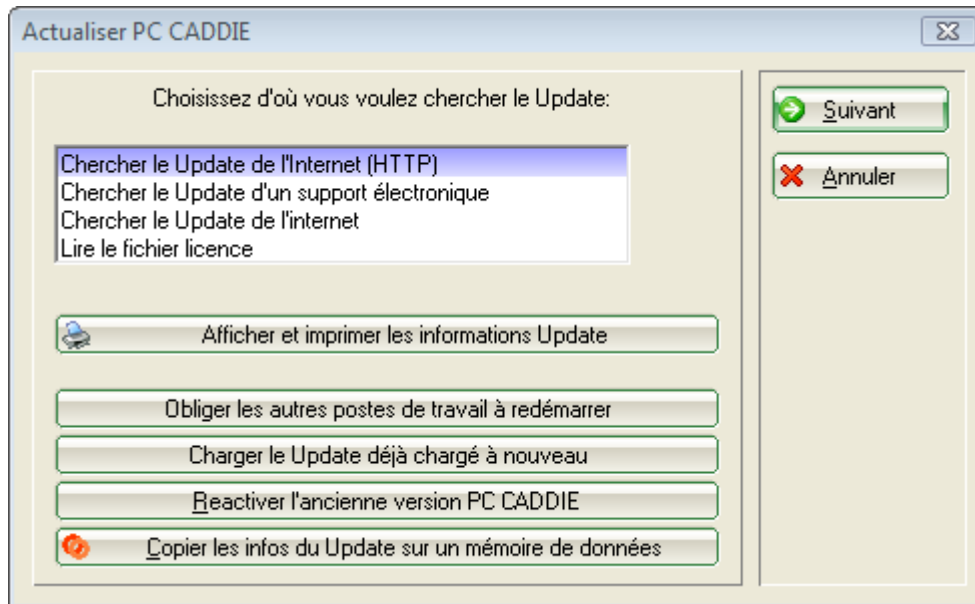


Pour un système en état de fonctionnement la mise à jour de PC CADDIE est important. Examinez régulièrement si une nouvelle mise à jour est chargeable.

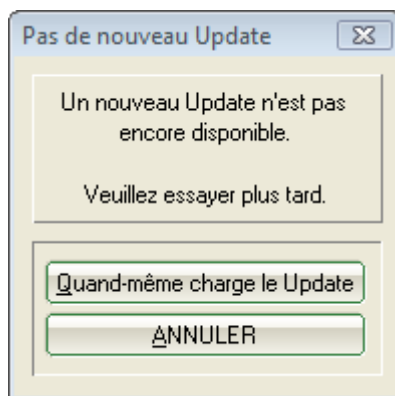
Sur **Divers/Actualiser PC CADDIE** il y a d'abord la fenêtre d'indication qui s'ouvre et que vous confirmez avec **OK**:



Suivez les prochaines fenêtres et confirmez celui-ci avec **Suivant**. Normalement il n'est pas nécessaire d'entreprendre des modifications au choix pré réglé:

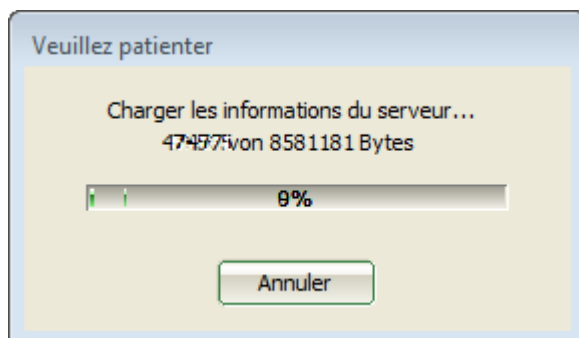


Si le système devait déjà se trouver sur l'état actuel, vous recevez la fenêtre suivante :

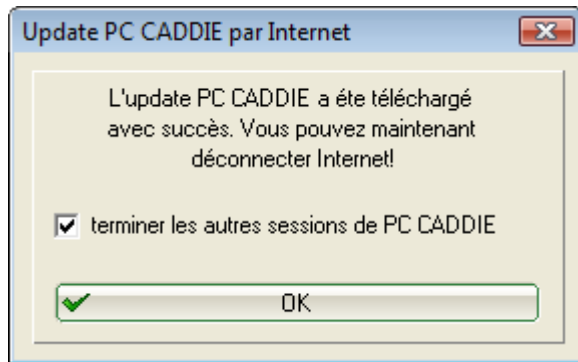


Vous pouvez quitter la fenêtre avec **Annuler**.

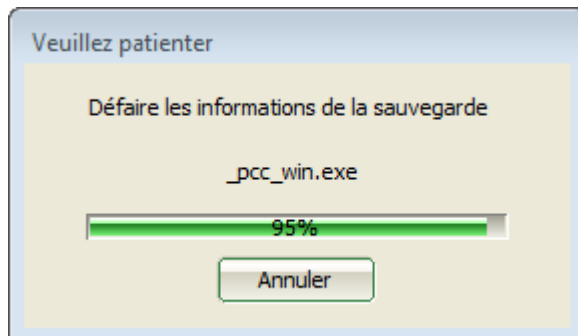
Si une version plus actuelle est toutefois disponible, PC CADDIE commence ensuite automatiquement avec la mise à jour :



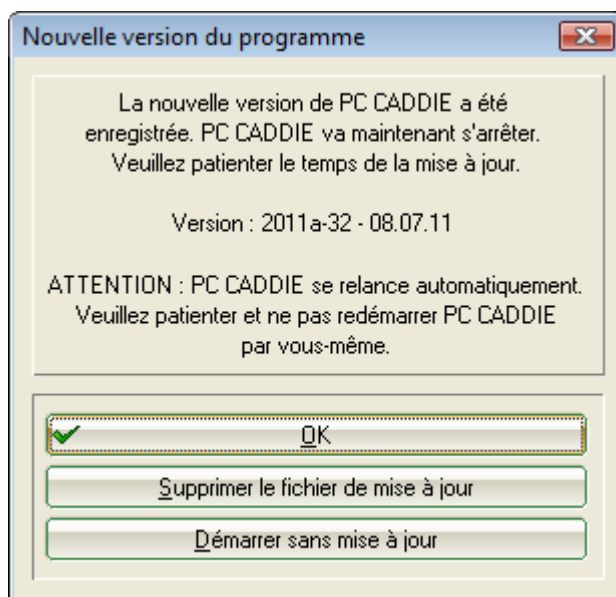
Après charger la mise à jour avec succès, la fenêtre prochaine s'ouvre et PC CADDIE enregistre après confirmer avec **OK** la mise à jour automatique.



Vous allez recevoir ensuite la fenêtre suivante: PC CADDIE défait les informations de la sauvegarde.



Avec confirmer, **OK** le système est mis à jour sur une routine d'installation et PC CADDIE se redémarre automatiquement:



Après mise à jour réussie la fenêtre avec l'interrogation de mot de passe s'ouvre et vous pouvez vous connecter à nouveau.

Demande du mot de passe

Veuillez indiquer votre mot de passe
pour vérifier votre droit d'accès.

Mot de passe:

✓ OK

✗ Annuler

✗ Terminer

www.pccaddie.com

gedruckt am: 2025/11/30 03:46
4 von 4