

# Interface utilisateur Business Edition

## PC CADDIE Business Edition

Notre équipe de développeurs a mis au point une nouvelle organisation de l'interface utilisateur pour la saison 2020/21 afin d'offrir un environnement de travail optimal aux collaborateurs des centres de golf.

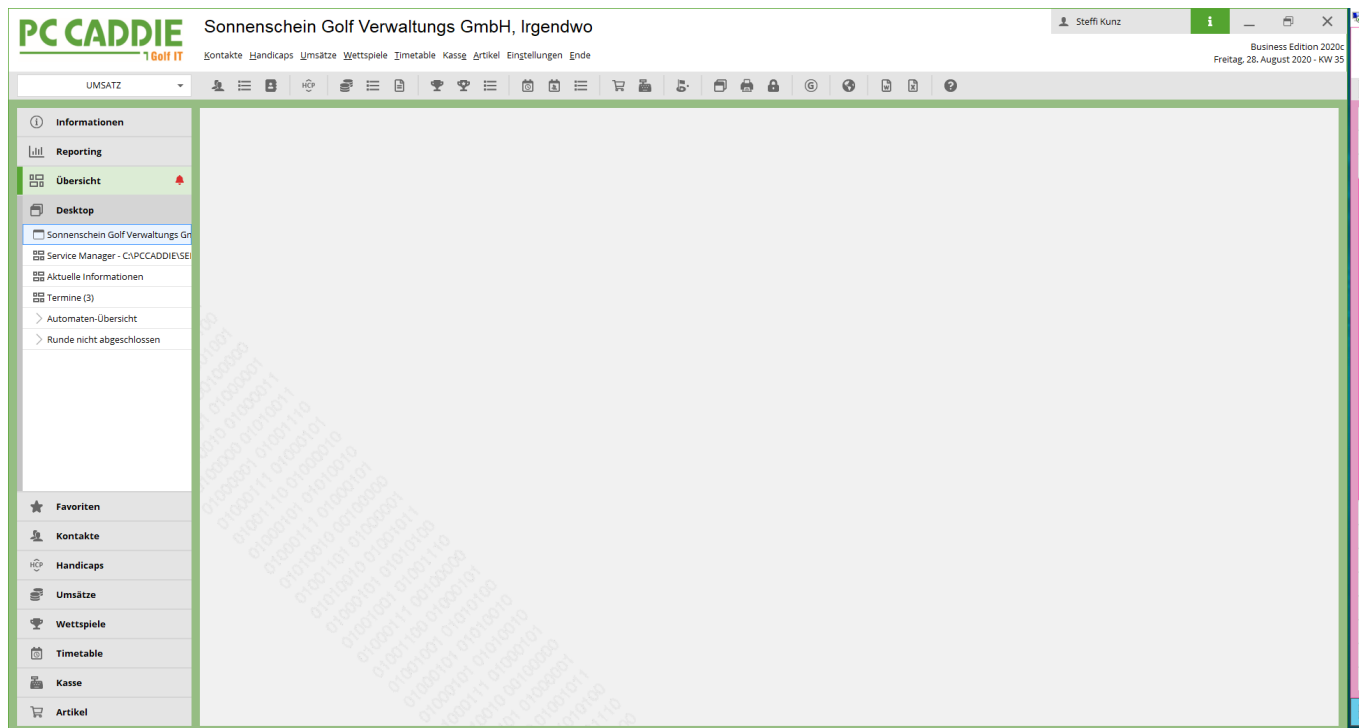
Le design occupe une place importante dans la nouvelle interface, notamment parce que les collaborateurs des terrains de golf passent de plus en plus de temps devant leur ordinateur. Les fonctions qui ont fait leurs preuves doivent également être visibles et accessibles dans la nouvelle interface utilisateur. Avec le nouveau design, nous assurons les conditions-cadres pour que les collaborateurs des terrains de golf puissent travailler longtemps dans le calme et la concentration.

Une grande importance a en outre été accordée à une grande capacité d'adaptation. En effet, les postes de travail dans les terrains de golf sont très différents : un poste de travail dans le front office et la restauration, avec la pression des clients et des processus rapides, n'est pas le même que dans le back office ou la direction.

C'est pour cette raison que nous avons rendu PC CADDIE très adaptable aux besoins de chaque collaborateur : chaque collaborateur peut se représenter son poste de travail individuel avec ses fonctions, avec différents bureaux, comme cela correspond à sa situation de travail. Cela facilite grandement les choses et améliore la situation de travail pour les golfs et les collaborateurs individuels.

À cela s'ajoute l'évolution de la technique : les volumes de données sont de plus en plus importants, tout comme la vitesse d'accès aux données. C'est pourquoi nous utilisons un nouvel environnement de programmation pour la Business Edition, ce qui présente des avantages sur les deux points cités.

Une option supplémentaire est de pouvoir démarrer et utiliser PC CADDIE à partir d'un navigateur web, afin de permettre le travail à domicile ou en déplacement.

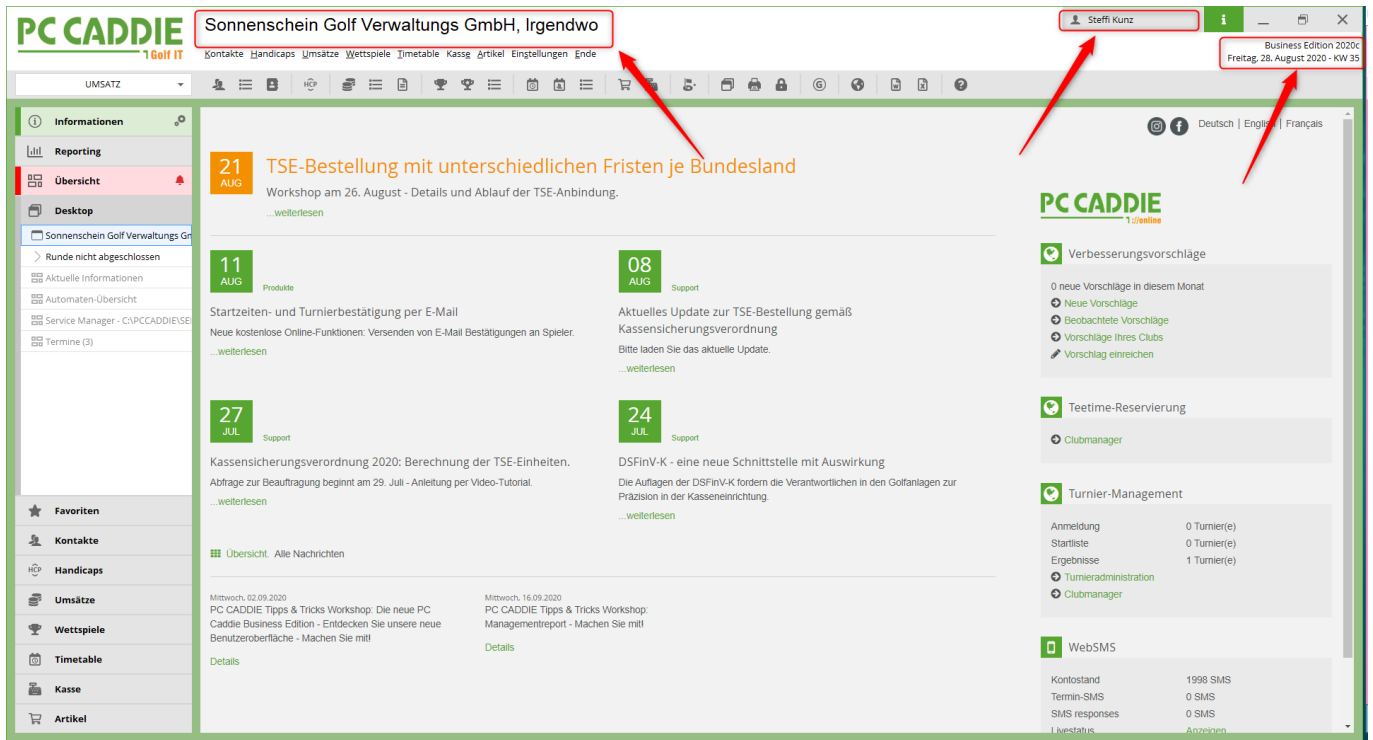


La nouvelle édition PC CADDIE Business est discrète et épurée. Nous avons veillé à ce que l'interface soit calme et que les fonctions éprouvées soient conservées. En effet, l'outil que vous utilisez quotidiennement dans votre secrétariat doit vous permettre de vous concentrer sur votre travail et de vous détendre.

Les icônes ont changé et sont plus claires.

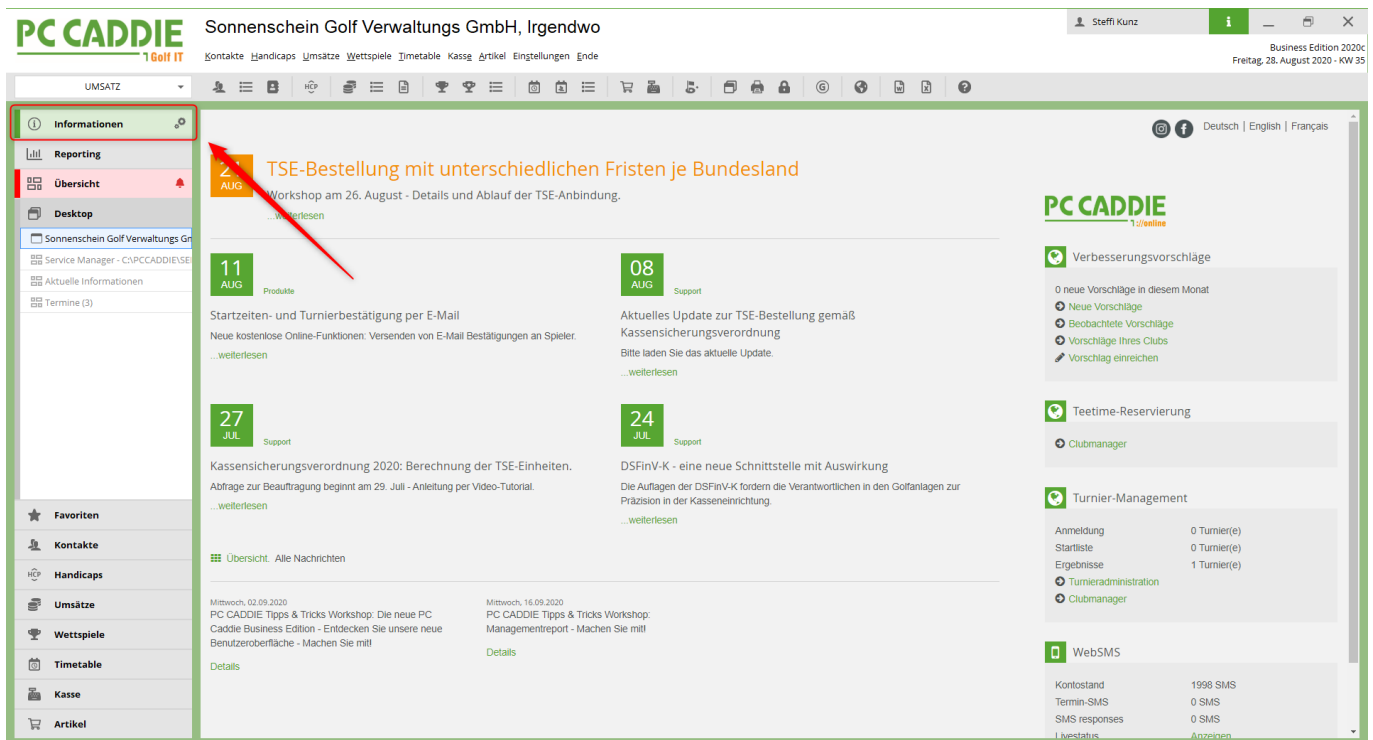
La navigation dans la partie supérieure est conservée, tout comme l'accès aux différents domaines de comptes.

## Quoi de neuf ?



De nombreux éléments ont été déplacés vers le haut : Le club de golf se trouve désormais en haut de l'en-tête. L'utilisateur connecté ainsi que les informations actuelles sur le jour et la version du logiciel que vous utilisez se trouvent également en haut.

## Informations

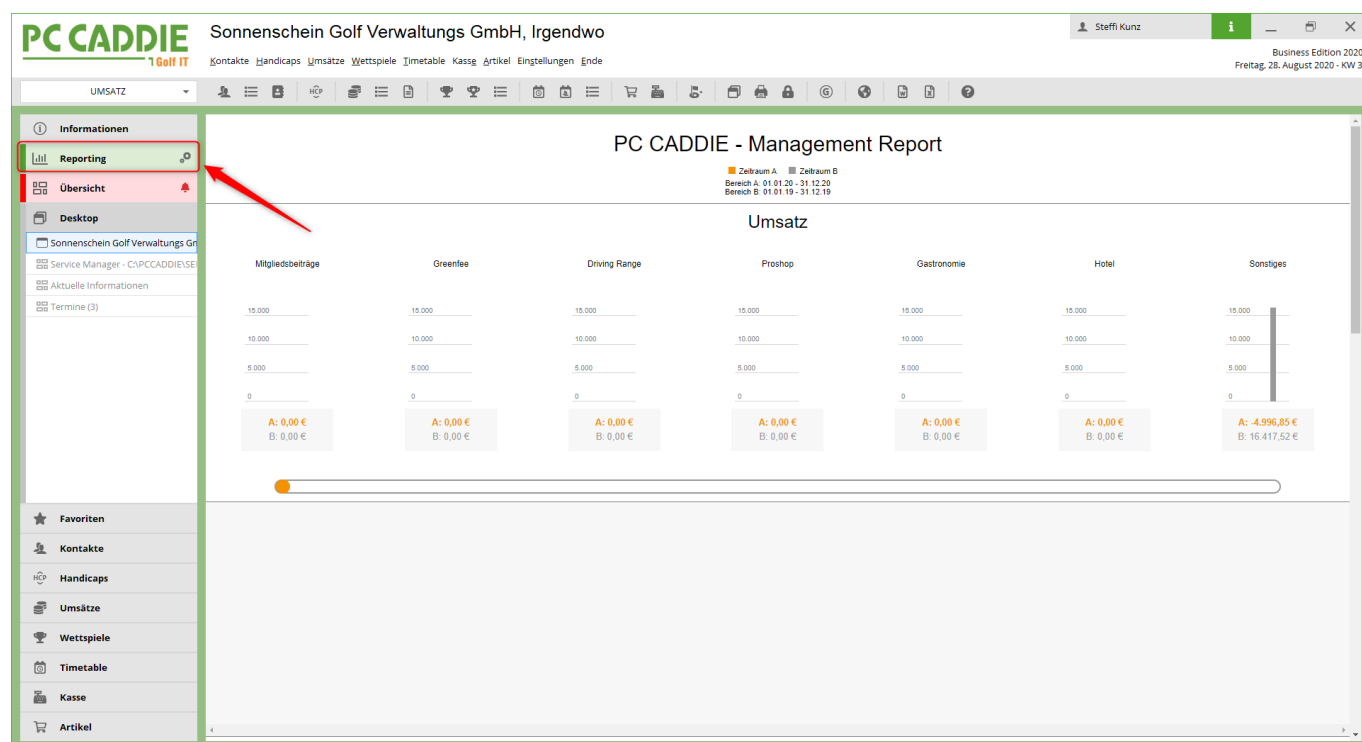


Sur le côté gauche, vous avez la possibilité d'accéder directement au bureau d'information en cliquant sur le bouton INFORMATIONS. Le bureau d'information nous permet de vous transmettre des

informations sur PC Caddie, comme par exemple les séminaires actuels ou les modifications de la législation.

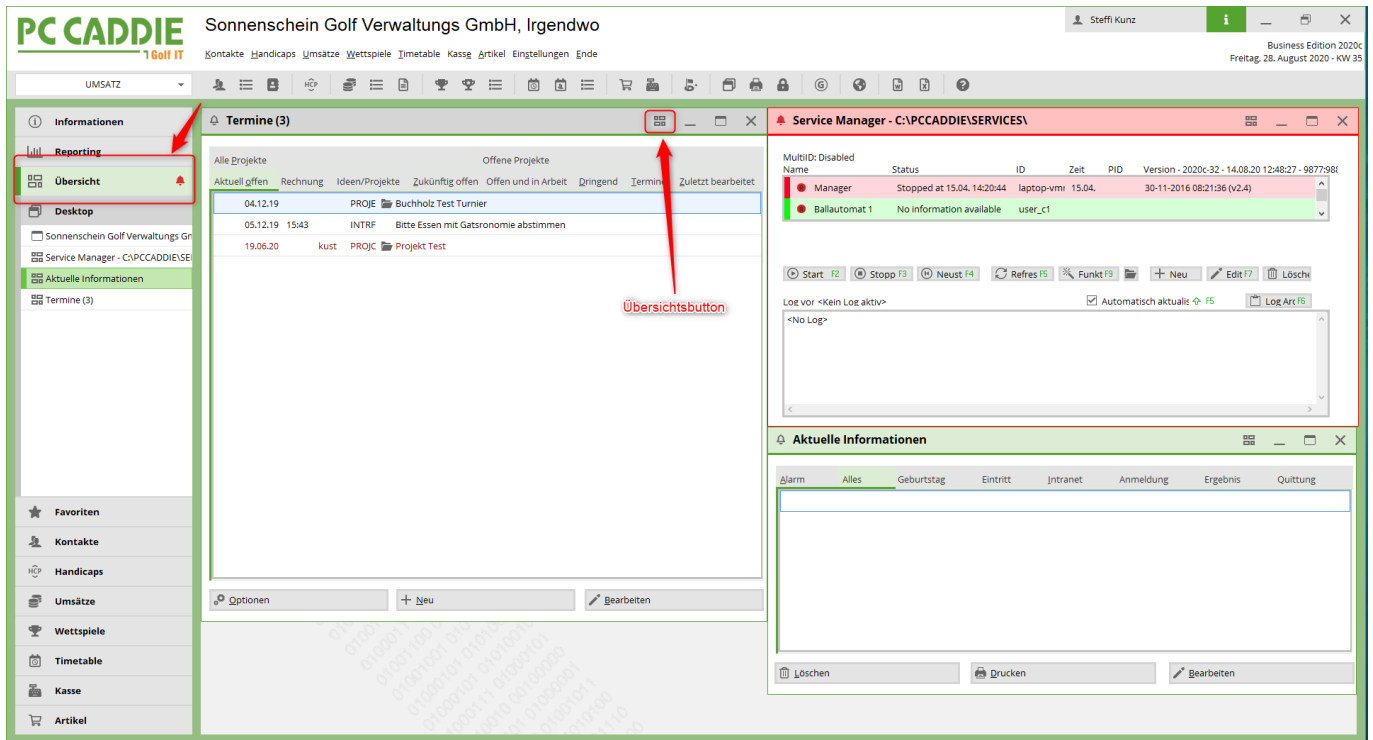
La page du bureau d'information ne s'ouvre que lorsque vous cliquez activement sur le bouton INFORMATIONS.

## Reporting



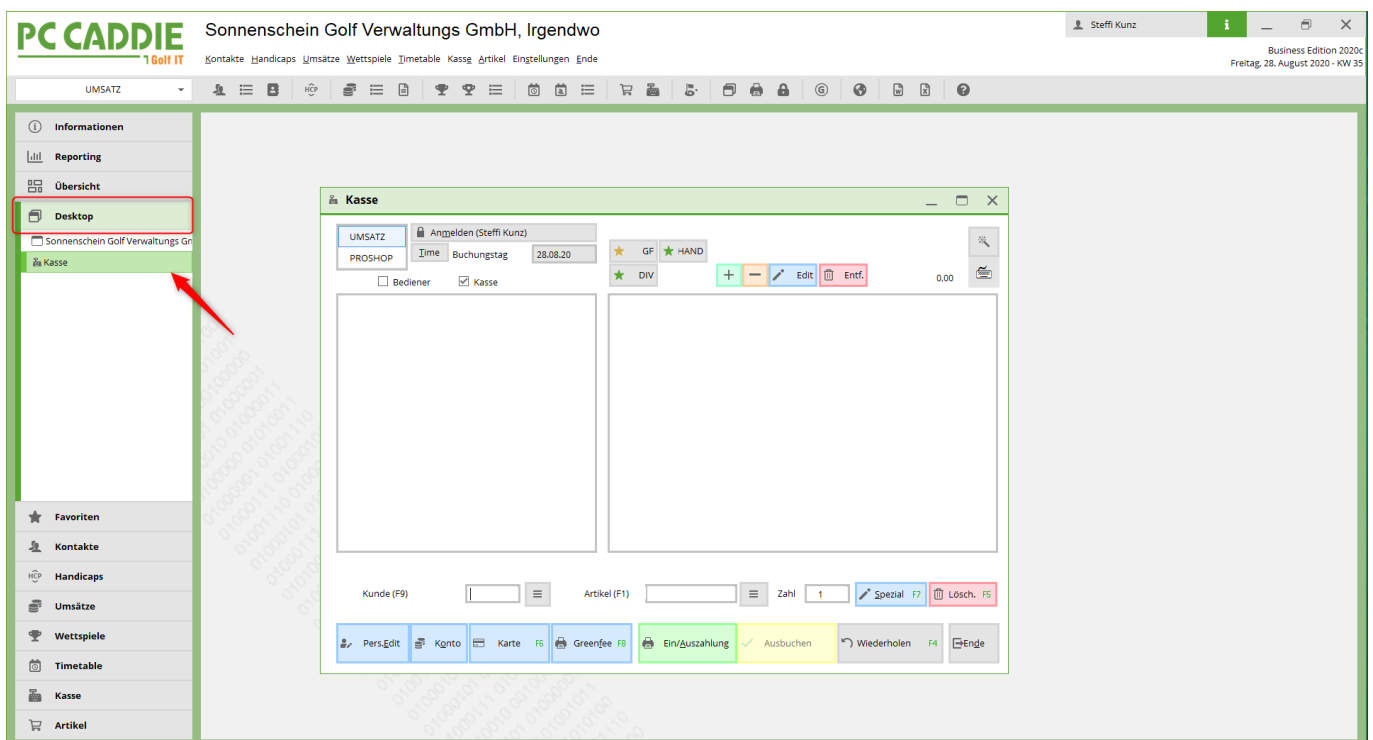
Sous le bouton REPORTING, vous obtenez un bref aperçu de vos chiffres clés économiques : Chiffres d'affaires, taux d'occupation de votre terrain de golf ou évolution des adhésions. Pour cela, il faut que le rapport de gestion soit installé correctement. Vous trouverez ici des informations sur [Rapport de gestion](#)

## Aperçu

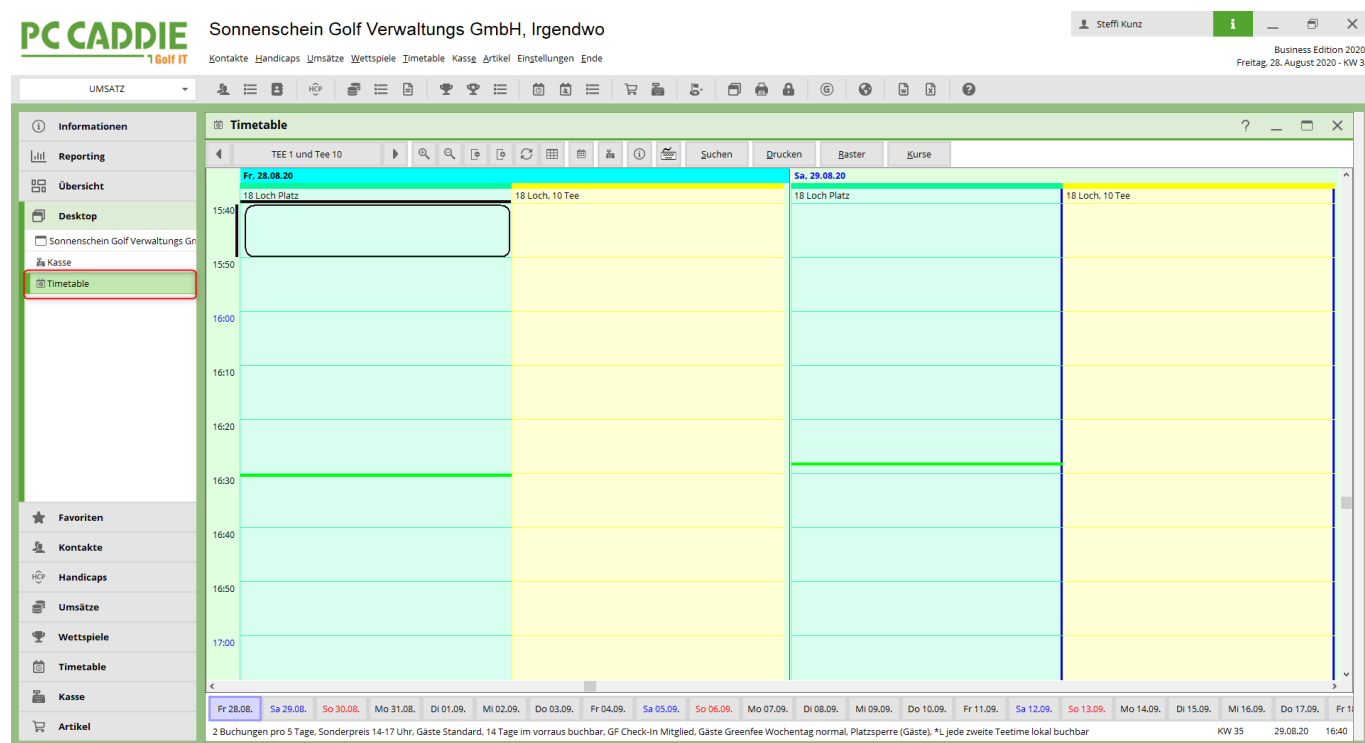


Un élément très nouveau est la VUE D'ENSEMBLE : dans la vue d'ensemble, vous pouvez structurer et classer n'importe quelle fenêtre de votre PC Caddie en fonction de l'utilisateur. Vous pouvez „tirer“ et ordonner les fenêtres à votre guise et les déplacer dans cette fenêtre à l'aide du nouveau bouton Aperçu. Cette vue est enregistrée et s'affiche à nouveau à chaque redémarrage de PC Caddie, comme vous l'avez personnellement installée.

## Bureau



Le DESKTOP est l'espace de travail dans lequel vous avez l'habitude de travailler. Il s'agit de la fenêtre ouverte qui vous permet de vous concentrer et de travailler en toute tranquillité. Il peut s'agir par exemple de la caisse.

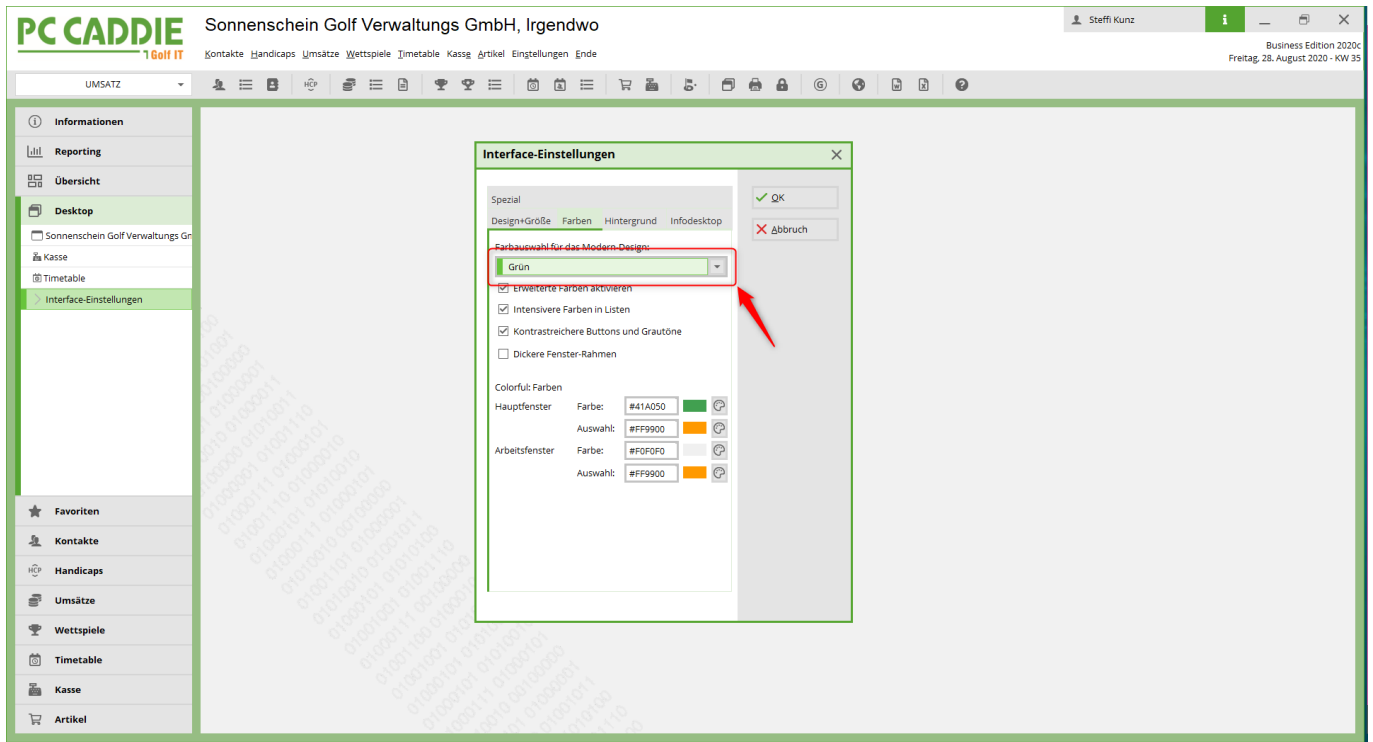


Ou encore le Timetable peut être affiché sur le DESKTOP.

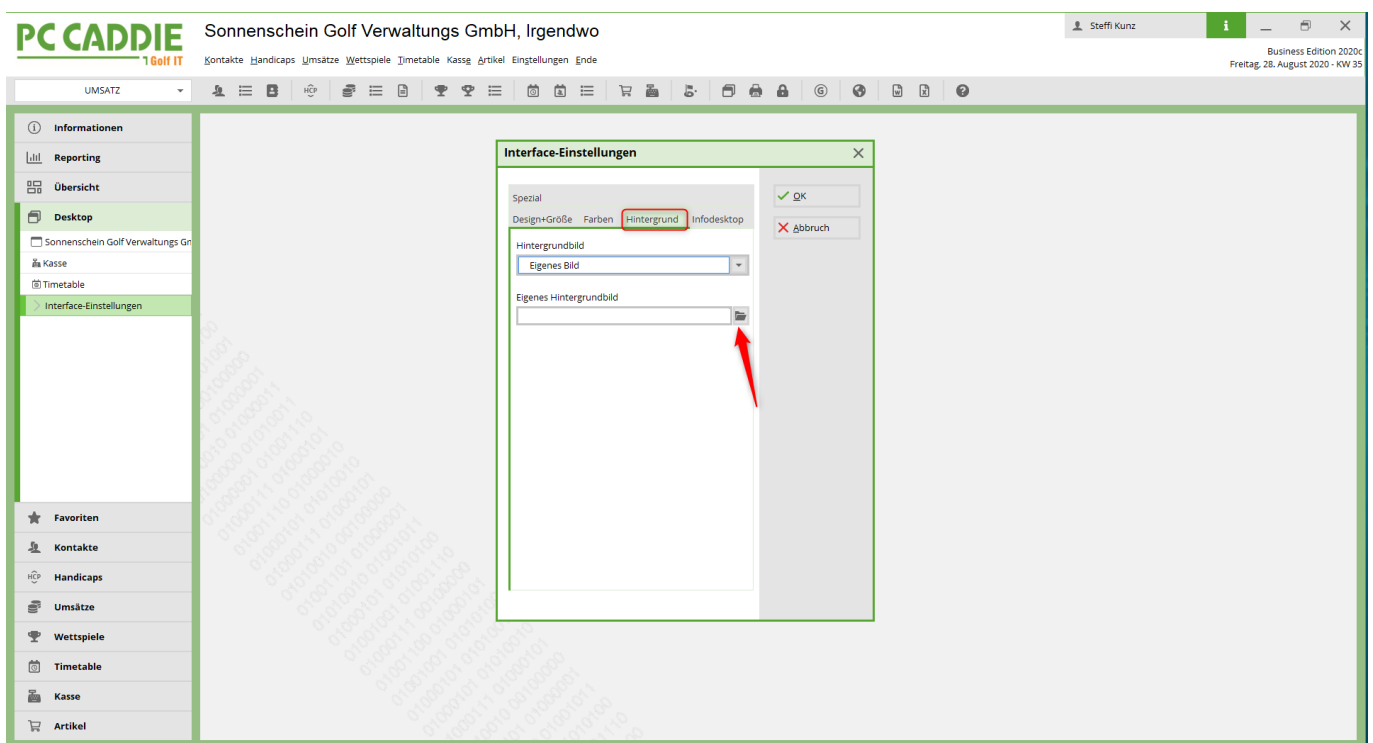
Vous pouvez adapter la taille de tous les éléments à votre méthode de travail et à votre confort. Tous les réglages du bureau sont conservés pour le prochain démarrage de PC Caddie.

## Design personnalisé

Vous avez la possibilité de concevoir votre PC Caddie comme vous le souhaitez : En cliquant sur Paramètres → Paramètres du programme → Configuration de l'interface PC Caddie, vous accédez aux paramètres de l'interface :



Vous pouvez télécharger une image individuelle :



Voici quelques exemples de ce à quoi peuvent ressembler des surfaces :


**PC CADDIE** PC CADDIE AG, Horw Steffi Kunz i Business Edition 2020c  
Kontakte Handicaps Umsätze Wettspiele Timetable Kasse Einstellungen Ende  
 CH\_EUR Donnerstag, 13. August 2020 - KW 33

**Informationen** ★

- Reporting
- Übersicht
- Desktop ★
  - PC CADDIE AG, Horw
  - CRM Blog (21)
  - Nachrichten-Liste
  - Mitarbeiter-Übersicht

**Favoriten**

- Kontakte
- Handicaps
- Umsätze
- Wettspiele
- Timetable
- Kasse
- Artikel




**PC CADDIE** Sonnenschein Golf Verwaltungs GmbH, Irgendwo Steffi Kunz i Business Edition 2020c  
Kontakte Handicaps Umsätze Wettspiele Timetable Kasse Artikel Einstellungen Ende  
 UMSATZ Donnerstag, 13. August 2020 - KW 33

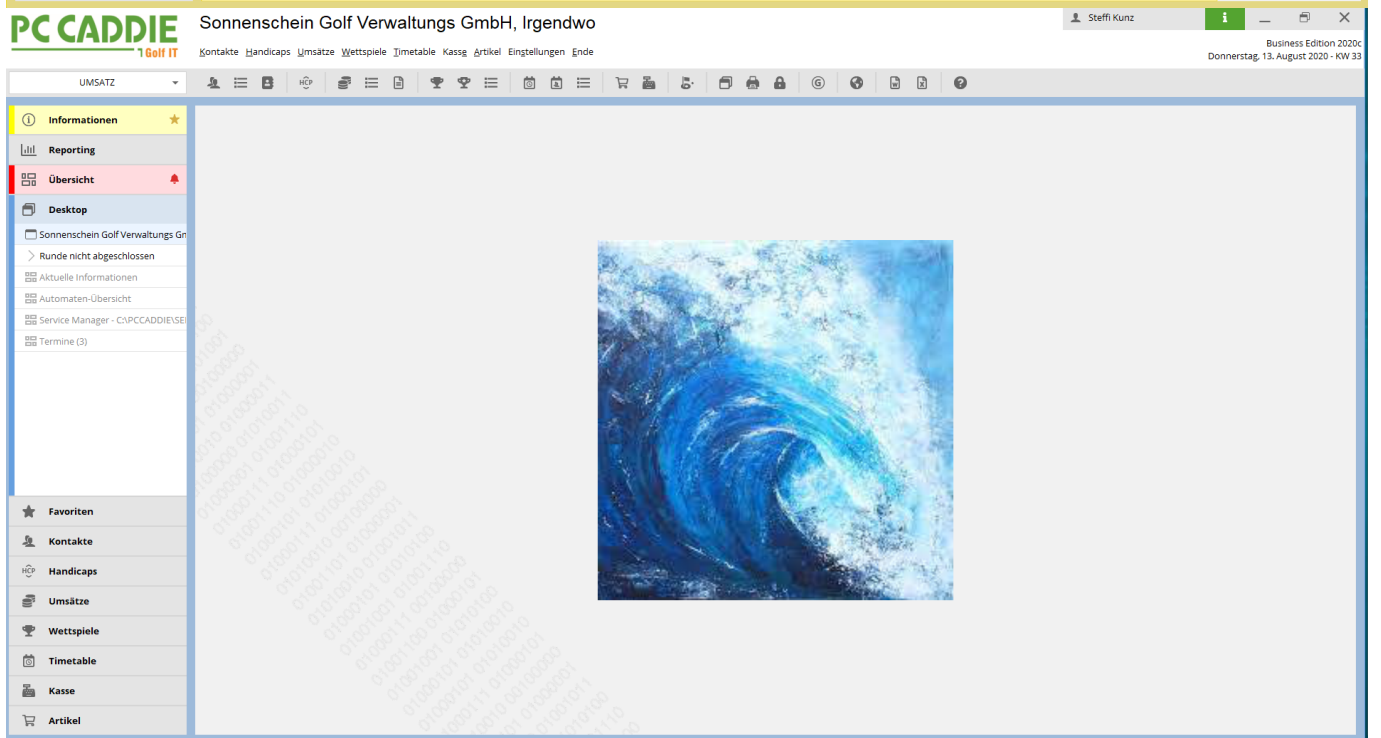
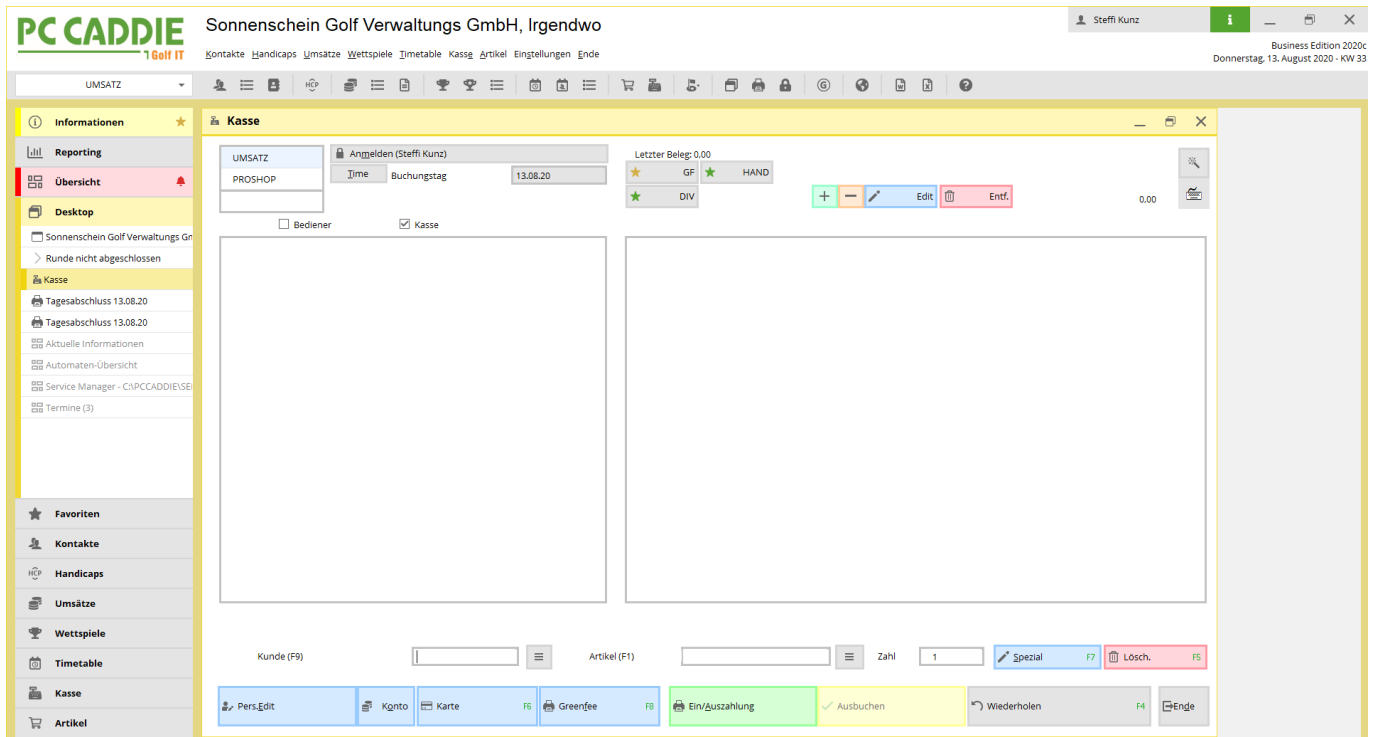
**Informationen** ★

- Reporting
- Übersicht ★
- Desktop
  - Sonnenschein Golf Verwaltungs Gr
  - Runde nicht abgeschlossen
- Kasse
  - Tagesabschluss 13.08.20
  - Tagesabschluss 13.08.20
  - Aktuelle Informationen
  - Automaten-Übersicht
  - Service Manager - CAPCCADDIESE
  - Termine (3)

**Favoriten**

- Kontakte
- Handicaps
- Umsätze
- Wettspiele
- Timetable
- Kasse
- Artikel





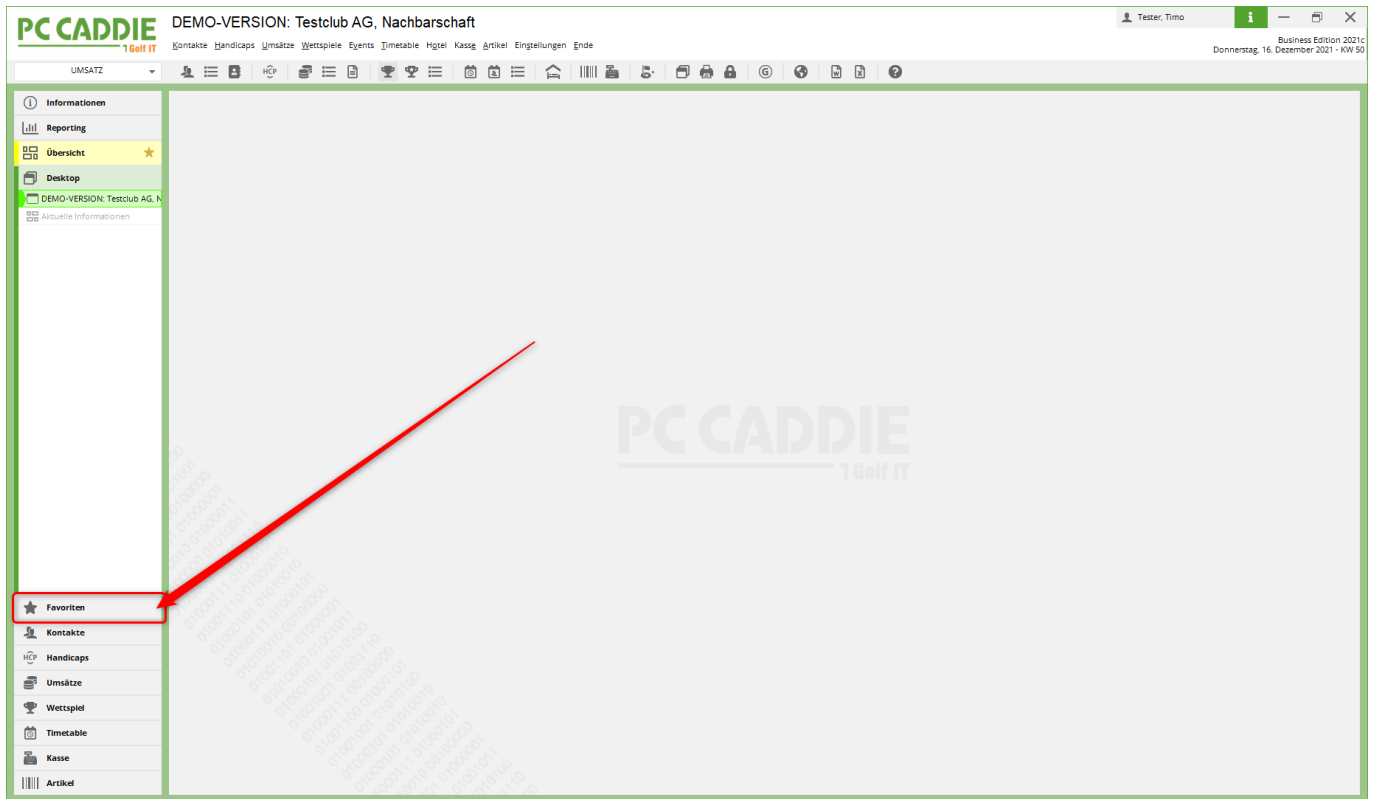
## Capacité d'adaptation

Les postes de travail sur un terrain de golf peuvent avoir des exigences très différentes : Ainsi, le front office a besoin d'un accès rapide à la caisse et au Timetable, le back office a besoin d'accéder par exemple aux factures et le PC du manager a besoin d'accéder aux chiffres de vente qui, à leur tour, ne touchent pas le front desk à première vue.

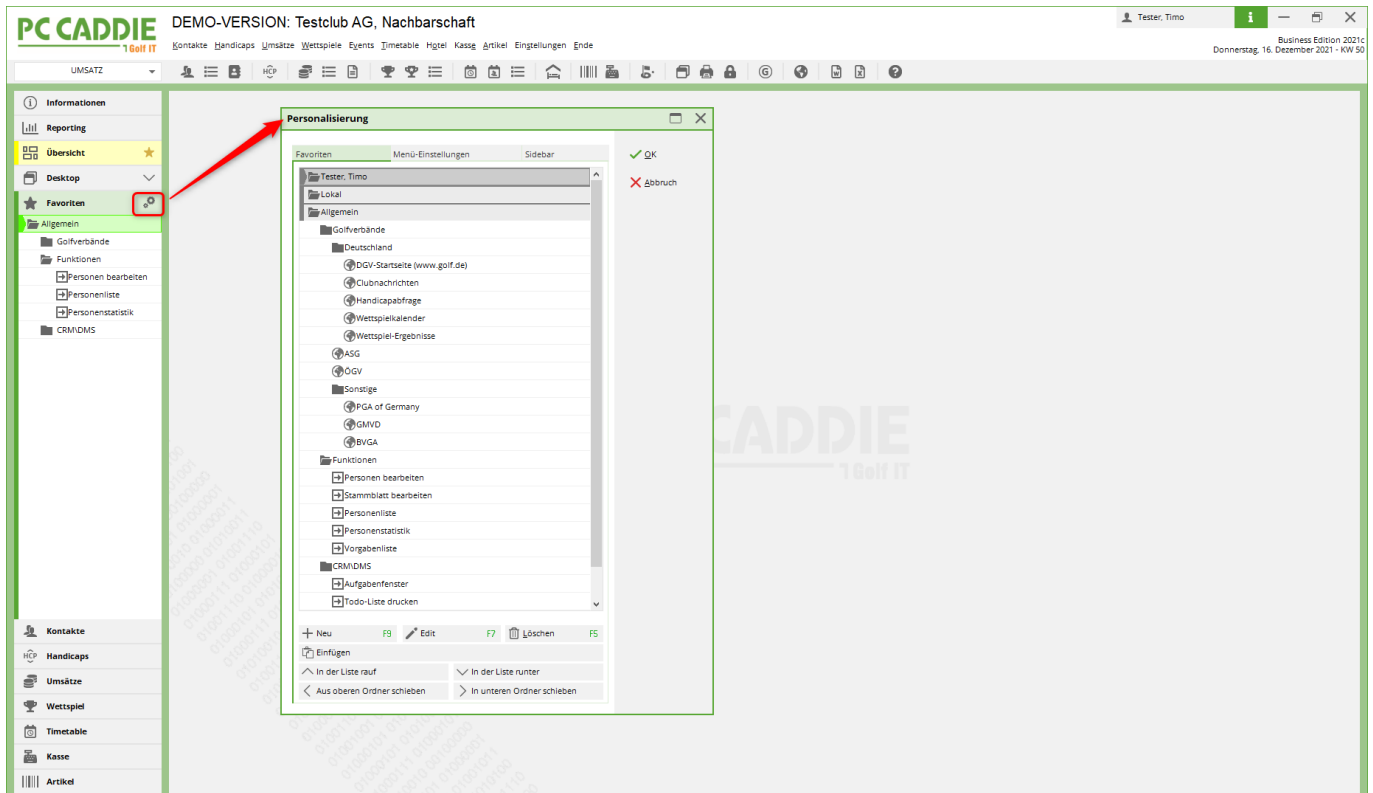
C'est pourquoi nous avons créé dans la nouvelle édition Business une possibilité d'adapter ces

exigences à vos besoins individuels.

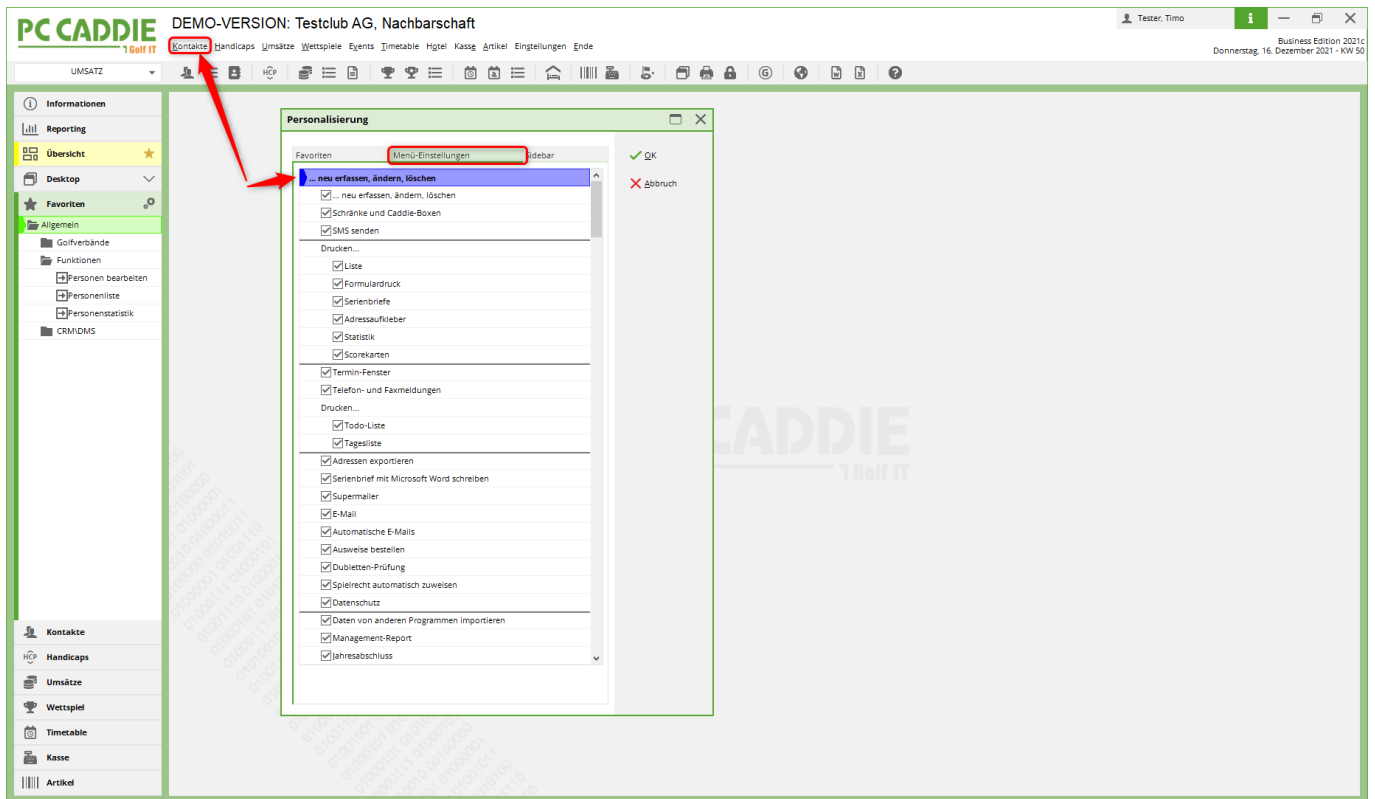
Grâce au nouveau bouton FAVORIS, vous pouvez - indépendamment de la navigation dans PC Caddie - définir des liens ou des accès rapides dont vous avez personnellement le plus besoin :



Sous la molette „Paramètres“, vous pouvez ensuite créer votre liste de favoris très personnelle, avec les fonctions qui sont importantes pour vous au quotidien et que vous utilisez le plus souvent :



Une autre nouveauté sous le point FAVORIS est l'onglet „Paramètres de menu“ :



Vous avez ici la possibilité de désélectionner des points de menu et de créer ainsi un affichage fortement réduit - par ex. sur le PC du front office - ou également pour les intérimaires.

L'onglet SIDEBAR vous permet d'afficher ou de masquer la liste des boutons dans la barre de gauche de PC CADDIE. Pour cela, il suffit de cocher ou de décocher les cases :

