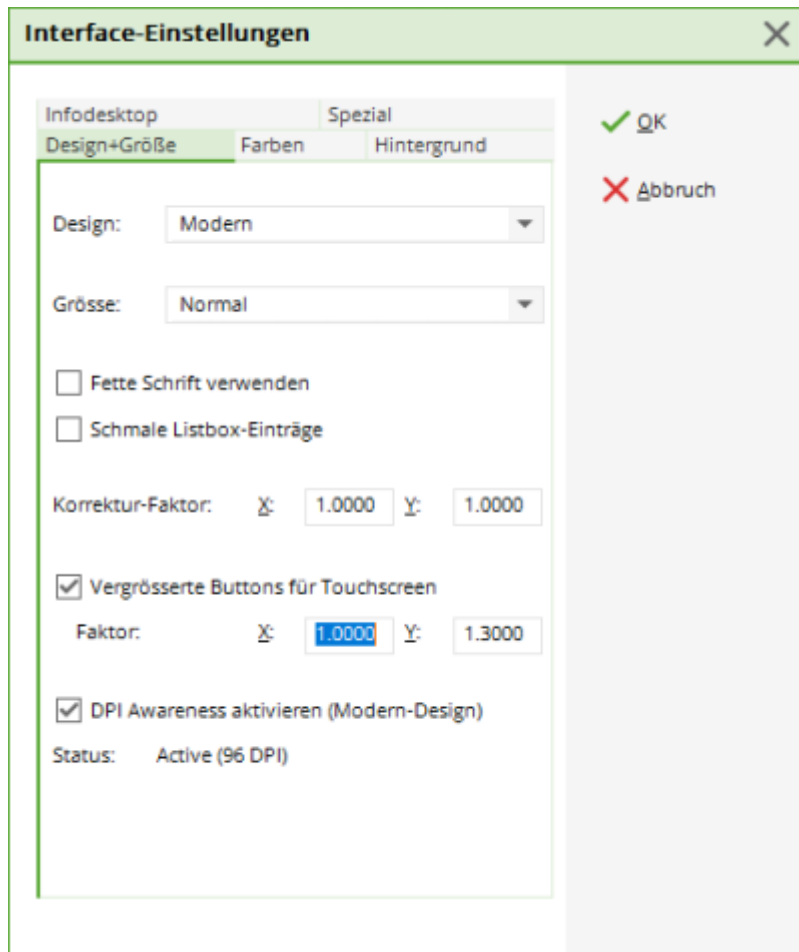


Configuration de l'interface PC CADDIE

Sous **Paramètres/Paramètres du programme/Configuration de l'interface PC CADDIE** vous pouvez adapter localement et individuellement l'apparence du programme PC CADDIE.

Police+taille

Dans le premier onglet, vous configurez la police et la taille des boutons :

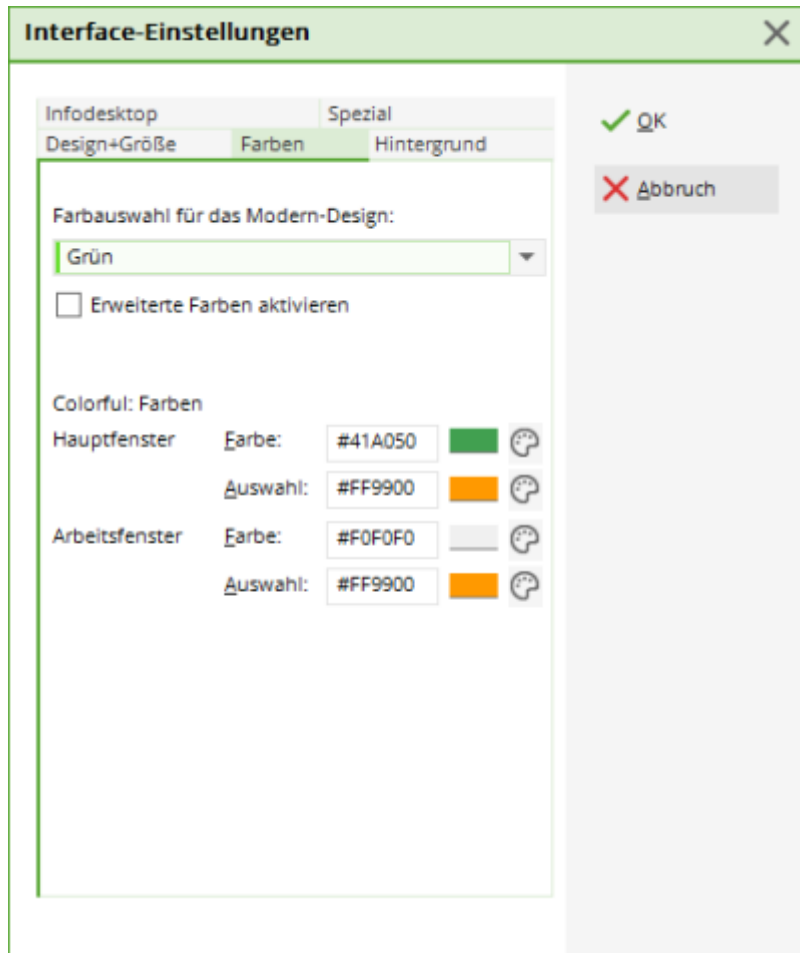


ASTUCE : La taille de la police est définie par **Réglage de base** est réglé par défaut. En particulier pour les ordinateurs de caisse avec écran tactile, le crochet **Boutons agrandis pour les écrans tactiles** est recommandée.

Confirmez avec **OK**.

Couleurs

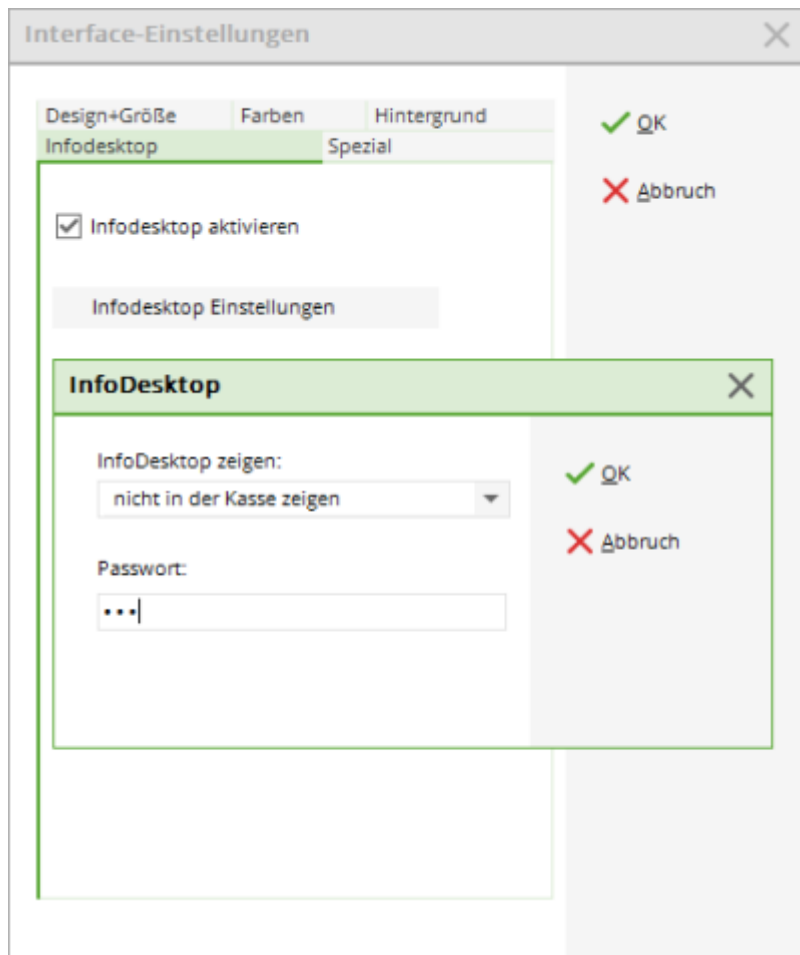
Ici, tu peux régler individuellement les couleurs pour ton PC CADDIE. Nous vous conseillons de choisir des couleurs qui ménagent vos yeux. Confirmez vos modifications avec **OK**.



Bureau d'information

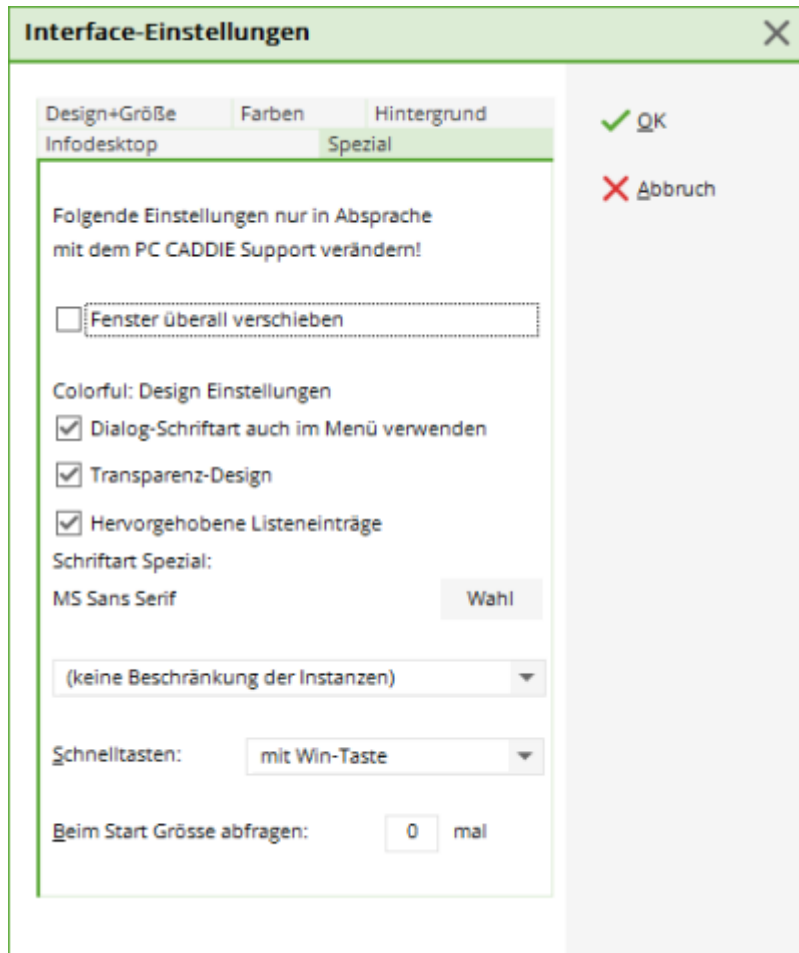
Le site [PC CADDIE Infodesktop](#) en cochant l'option „Activer le bureau virtuel“. Activer le bureau d'information et confirmez avec **OK**.

Pour les stations de caisse, l'infodesktop est désactivé par défaut. Si vous êtes superviseur pour votre programme PC CADDIE, vous pouvez définir ici les paramètres de l'infodesktop : [Gestion des mots de passe](#) l'utilisateur enregistré en tant que superviseur peut choisir entre les paramètres suivants :



Spécial

Veuillez ne modifier ces paramètres qu'en accord avec le support PC CADDIE !



Redémarrez PC CADDIE afin d'appliquer intégralement toutes les modifications d'optique.

Changer de design

Avec la mise à jour annuelle 2022a, toutes les installations de PCCADDIE passeront au design „Modern“.


Vous pouvez le changer à nouveau en „Coloré“ par poste de travail.

Interface-Einstellungen



Spezial

Design+Größe Farben Hintergrund Infodesktop

Design: Modern 

Größe: Farbenfroh

Modern

- ☒ Fette Schrift verwenden
- ☐ Schmale Listbox-Einträge

Korrektur-Faktor: X: 1,0000 Y: 1,0000


- ☐ Vergrößerte Buttons für Touchscreen

Faktor: X: 1,0000 Y: 1,3000

- ☒ DPI Awareness aktivieren (Modern-Design)

Status: Active (96 DPI)

 OK

 Abbruch