

User support

PC CADDIE://online Support


To relieve you as a golf course, the online booking customer can also use the [PC CADDIE://online Customer service](#) is also available. The user can contact us independently via a contact form, which can be found in the respective online service [PC CADDIE://online Teetime/trainer reservation](#) in the main menu under **Contact/Support...**

PC CADDIE://online Teetimes

18 Loch Platz ▾

05.12.2011 - Montag ▾

Anzeigen



Support & Kontakt

Wen möchten Sie kontaktieren? Klicken Sie bitte auf den richtigen Ansprechpartner zu Ihrem Anliegen:

Club:

- Reservierung
- Stornierung
- Buchungsänderung
- Cart-Reservierung
- Turnieranmeldung
- Fragen an den Club, z.B. zur Mitgliedschaft
- Club-Server nicht erreichbar

PC CADDIE://online:

- Fragen zur Bedienung
- Schwierigkeiten, z.B. bei der Erstregistrierung oder dem Login
- technische Probleme und Fehler in der Anwendung

Haupt-Menü

- » Start
- » Hilfe
- » **Kontakt / Support**

Besucher-Menü

Bereits registriert?
Bitte loggen Sie sich ein:

E-Mail / Benutzername:

Passwort:

Login

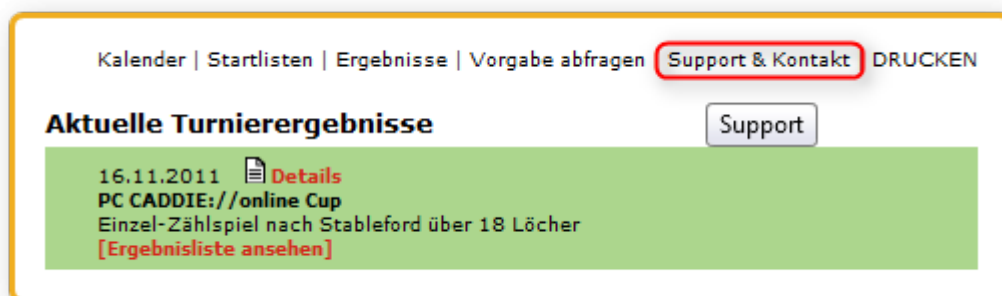
Passwort vergessen?
» Zugangsdaten anfordern

Neu hier?
» Erstregistrierung

Sprachauswahl

Deutsch ▾

and in the [PC CADDIE://online Tournament management](#) under **Support & Contact** section:



If your customer is unable to complete the form, please do not hesitate to send us the following data:

- First name and surname
- ID number
- e-mail address
- Error message

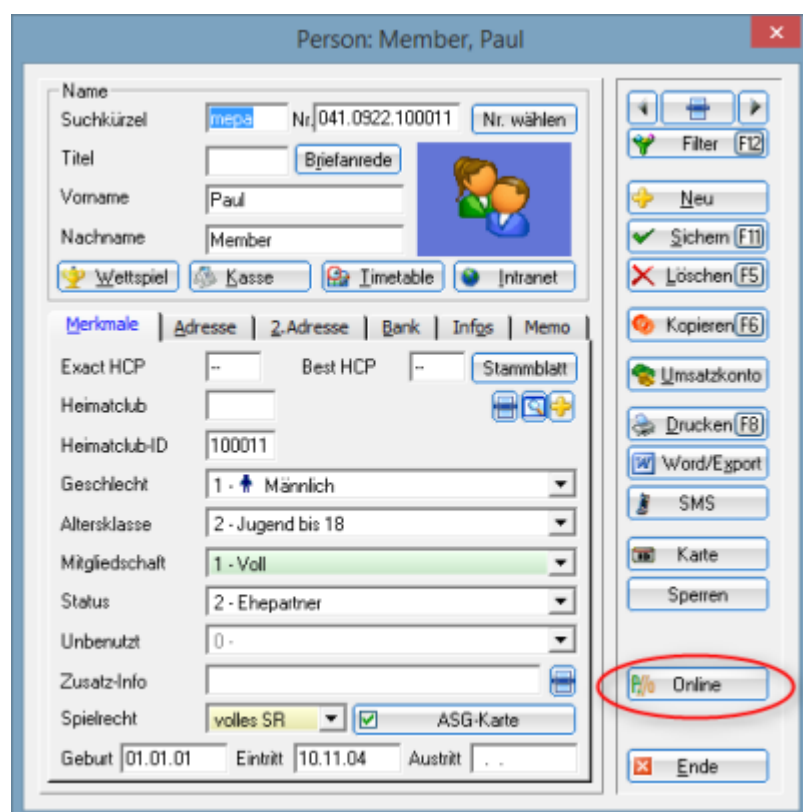
We will be happy to help you.



The more customers can book independently, the fewer calls you will receive. So let's help your customers take the first step together.

Edit users in PC CADDIE

If the member's user data changes, it must also be synchronised online. To do this, call up the person in question and then click on the button **Online**:



The button is only available if the modules [PC CADDIE://online Teetime/trainer reservation](#) or [PC CADDIE://online Tournament management](#) are licensed.

The following window opens for persons who are not yet registered. The data is transferred from PC CADDIE. Click on the bottom button and enter the member online.



The screenshot shows a web browser window titled "PC CADDIE.online". The main heading is "Online Benutzerkonto - neu anlegen". Below this, there are several form fields for user registration. The "Geschlecht" (Gender) section has two radio buttons: "weiblich" (female) and "männlich" (male), with "männlich" selected. The "Titel" (Title) field is empty. The "Vorname" (First Name) field contains "Paul". The "Nachname" (Last Name) field contains "Member". The "Geburtsdatum" (Date of Birth) field contains "01.01.2001". The "E-Mail" field is empty. The "Straße / Nr." (Street / Number) field contains "Trampelpfad 11". The "PLZ / Ort" (Postal Code / Location) field is split into two parts: "54333" and "Nachbarschaft". The "Mobilnummer" (Mobile Number) field is empty. The "Fax" field is empty. The "Spielernummer" (Player Number) field contains "0410922100011". The "Ausweisnummer" (ID Number) field contains "0410922100011". At the bottom of the form, there is a button labeled "Benutzer JETZT in PC CADDIE://online eintragen". Below the button, there is a small block of text providing contact information for PC CADDIE://online.

Dieser Benutzer wurde bisher noch nicht online registriert.
Sie können die Registrierung nun vornehmen.

Online Benutzerkonto - neu anlegen

Geschlecht ☐ weiblich ☒ männlich

Titel

Vorname

Nachname

Geburtsdatum

E-Mail

Straße / Nr.

PLZ / Ort

Mobilnummer

Fax

Spielernummer

Ausweisnummer

PC CADDIE://online ist ein Service der PC CADDIE://online GmbH & Co. KG
Stubber Weg39 * D-23847 Pöhlitz * Tel: +49 2642 9854 120 * Fax: +49 2642 9854 169
AG Lübeck, HRB 2149 * GF: Dipl.-Kfm. (FH) Axel Heck * E-Mail: support@pccaddie-online.de

For members who are already registered, a window with an extended function pops up. Check here whether the current data (above) matches the data from PC CADDIE (below). Pay particular attention to the e-mail address.

PC CADDIE.online

Dieser Benutzer wurde bereits online registriert.

Online Benutzerkonto - aktuelle Daten

Geschlecht	männlich
Titel	
Vorname	Paul
Nachname	Member
Geburtsdatum	01.01.2001
E-Mail	1432825573@startzeit.com
Straße / Nr.	Trampelpfad 11
PLZ / Ort	54333 Nachbarschaft
Mobilnummer	
Fax	

Online Benutzerkonto - ändern

☐ Benutzer sperren
☐ Benutzer für den Mitgliederbereich freischalten

Geschlecht	<input type="radio"/> weiblich <input checked="" type="radio"/> männlich
Titel	<input type="text"/>
Vorname	<input type="text" value="Paul"/>
Nachname	<input type="text" value="Member"/>
Geburtsdatum	<input type="text" value="01.01.2001"/>
E-Mail	<input type="text"/>
Straße / Nr.	<input type="text" value="Trampelpfad 11"/>
PLZ / Ort	<input type="text" value="54333"/> <input type="text" value="Nachbarschaft"/>
Mobilnummer	<input type="text"/>
Fax	<input type="text"/>
Spielernummer	<input type="text" value="0410922100011"/>
Ausweisnummer	<input type="text" value="0410922100011"/>

Once you have synchronised the data, you can send it directly to the user by email using the function in the next window.

Edit user in the Club Manager

Here you can find out how to edit a [user in the PC CADDIE://online Club Manager](#).

Block user for online booking

Individual users can be blocked via additional information:

Person: Tester, Tanja

Name
Suchkürzel: teta Nr. 049.9002.000121 Nr. wählen
Titel: Briefanrede
Vorname: Tanja
Nachname: Tester

Wettbewerb Kasse Timetable Intranet

Merkmale Adresse 2. Adresse Bank Infos Memo

Stammvorgabe: 7,4 Hcp-Spezial
Heimatclub: gast Gast
Heimatclub-ID:
Geschlecht: 2 - Weiblich
Altersklasse: 4 - Erwachsen
Mitgliedschaft: 0 -
Klassifizierung: 0 -
BVGA: 0 -
Zusatz-Infos: TTBLOCK
Geburt: 01.01.90 Eintritt: 20.11.09 Austritt: . .

Filter (F12)
Neu
Sichern (F11)
Löschen (F5)
Kopieren (F6)
Umsatzkonto
Greenfee (F8)
Word/Export
SMS
Karte
Sperren
Online
Ende

To block the start time booking you need the additional info: TTBLOCK The tournament booking can also be blocked: CPBLOCK

If, for example, the annual fee has not been paid, the golfer can be prohibited from booking online.

Questions? Concerns? Wishes?

If you have any questions or requests, please contact your [PC CADDIE://online Customer service](#).