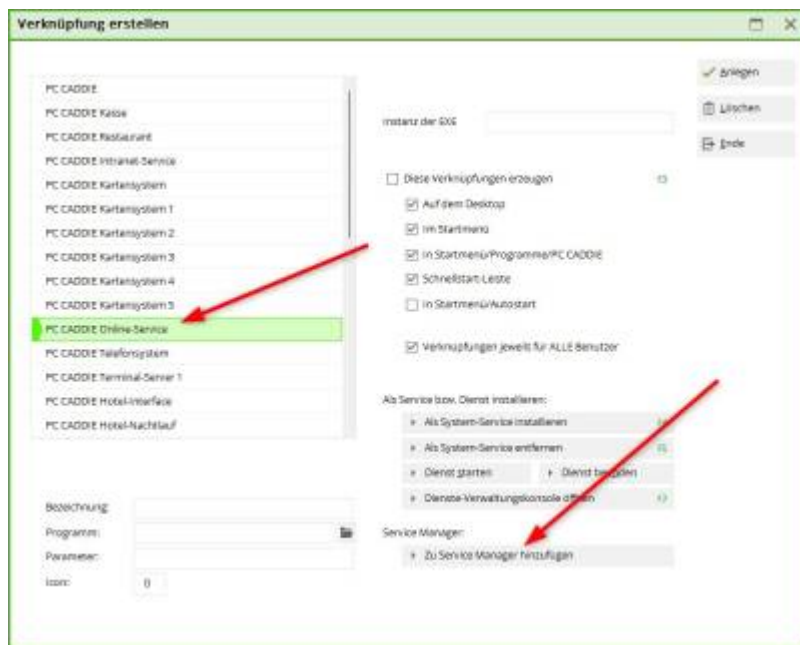


PC CADDIE Dienste installieren

Services neu installieren

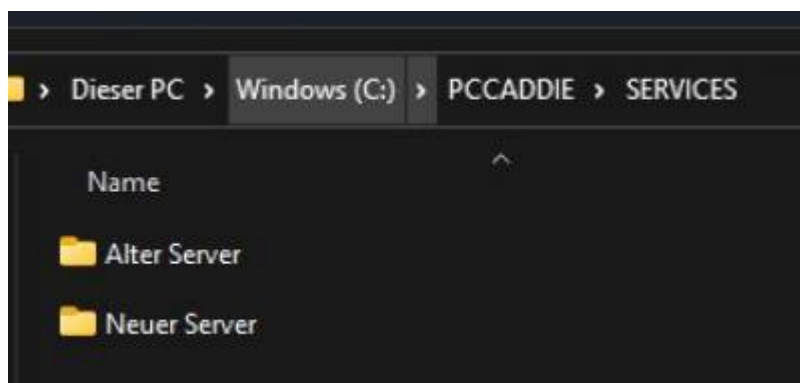
Im [Service Manager](#) auf den Button „Neu“ → „Neuen Service über LNK“ klicken

1. In der linken Auswahl den gewünschten Service auswählen.
2. Button „Zu Service manager hinzufügen“ klicken
3. vorhandenen Service Manager auswählen und mit OK bestätigen

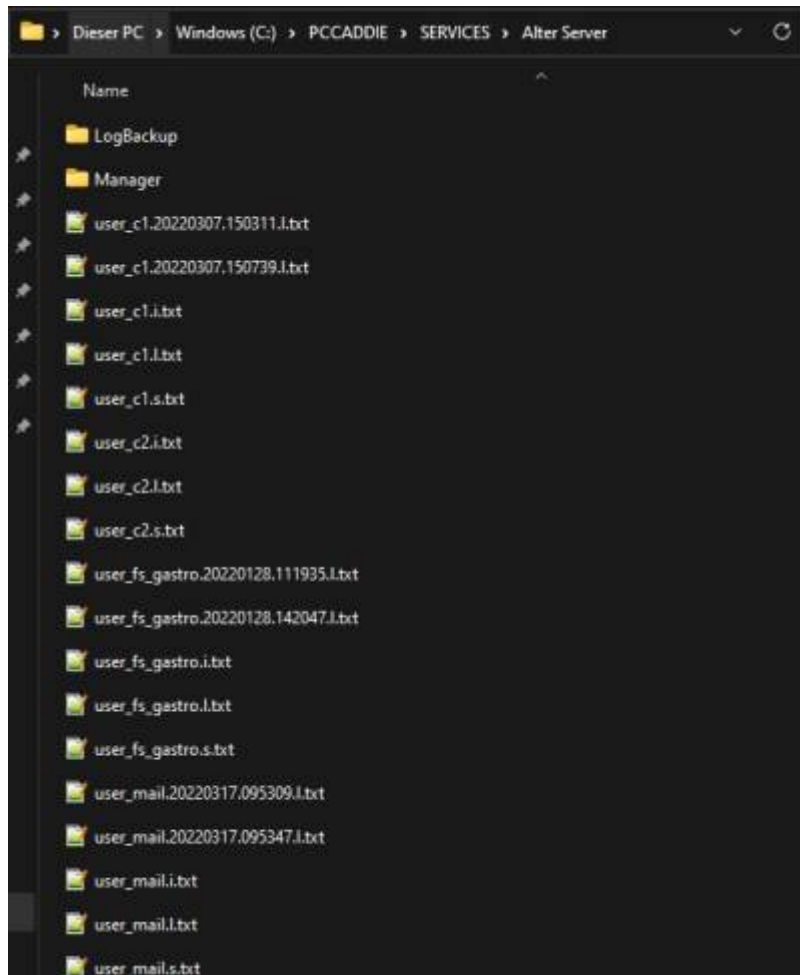


Services übernehmen

- Makro „exm“
- Ordner \SERVICES\ öffnen



1. Ordner mit altem Servernamen öffnen
2. gesamten Inhalt ausgenommen Ordner \MANAGER\ auswählen und ausschneiden



1. In Ordner \SERVICES\„Neuer Servername“\ einfügen
2. Ordner \SERVICES\„Alter Servername“\ löschen

Anschließend muss jeder Service einmal lokal gestartet und die neuen Pfade eingetragen werden.