

Update-Informationen 2019

Wir begrüßen Sie zur Saison 2019 mit unserem neuen PC CADDIE Jahresupdate.

Themen, wie Maximum Score, neuer CR-Ausgleich im Brutto, neue Abschlagsfarben, QR-Code für Rechnungen, Verbesserungen fürs Kassenprogramm, Verkaufsartikel oder Datenpflege, stehen auf der Agenda unseres Jahresupdates 2019. Das PC CADDIE Jahresupdate können Sie seit dem 28.04.2019 in seiner offiziellen Version laden.

Lesen Sie hier alles zu den Inhalten unserer PC CADDIE Version 2019.

Anpassungen an die neuen Verbandsbestimmungen

 Schweiz

 Deutschland

 Österreich

 Luxemburg

PC CADDIE Verbesserungen für die Wettspiele

Spielereditor: Individuelle Abschlagsfarben

Individuelle Abschlüsse geben Sie - wie bisher - im Spielereditor beim Spieler ein.

Verbessert wurde: Sie können jetzt einstellen, welche Abschlüsse manuell ausgewählt werden können. Diese werden auch auf der Startliste und der Ergebnisliste im Kopftext mit ausgedruckt.

Diese manuellen Abschlüsse sind ebenfalls freigegeben für das [⇒PC CADDIE Online Turnier](#) - Modul auf Ihrer Club-Webseite. Diese Abschlüsse sind nun bei der Online Turnieranmeldung ebenfalls individuell auswählbar.

Abschläge

<input checked="" type="checkbox"/> Abschlag-Einteilung für Herren:	<input checked="" type="checkbox"/> Abschlag-Einteilung für Damen:
<input type="checkbox"/> bis: <input type="text"/>	<input type="checkbox"/> GOLD bis: <input type="text"/>
<input type="checkbox"/> bis: <input type="text"/>	<input type="checkbox"/> bis: <input type="text"/>
<input type="checkbox"/> WEISS bis: <input type="text"/>	<input type="checkbox"/> bis: <input type="text"/>
<input checked="" type="checkbox"/> GELB bis: <input type="text" value="--"/>	<input type="checkbox"/> GELB bis: <input type="text"/>
<input checked="" type="checkbox"/> BLAU bis: <input type="text" value="man."/>	<input checked="" type="checkbox"/> BLAU bis: <input type="text" value="man."/>
<input type="checkbox"/> ROT bis: <input type="text"/>	<input checked="" type="checkbox"/> ROT bis: <input type="text" value="--"/>
<input type="checkbox"/> bis: <input type="text"/>	<input type="checkbox"/> bis: <input type="text"/>
<input type="checkbox"/> alle darüber	<input type="checkbox"/> alle darüber

1. Runde

Die verwendeten Abschlage aktivieren und bei Bedarf eine Hcp-Grenze eintragen, ansonsten sind die Abschlage nur manuell auswahlbar

Information zu speziellen Abschlagen:

Der Text „man.“ (für manuell) muss nicht extra getippt werden. Es genügt, wenn das Hakchen beim Abschlag gesetzt ist.

In diesem Beispiel sind Herren GELB und Damen ROT die Standard-Abschlage des Wettspiels.

In den Turnierdaten Einstellungen, bei „Hcp-Grenze der Abschlage“ werden die manuellen Abschlage mit einem „m“ angezeigt:

Turnierdaten: test - 25.01.19 - Teilnehmer: 0 / Gäste: 0

Name, Datum, Platz
 Kürzel Name
 Lochzahl (36 -> 2 Runden, max. 108 -> 6 Runden)
 Datum
 Platz Beispielplatz - 1-1:
 Hcp-Grenze der Abschläge Herren
 Damen

Ausschreibung
 HCP-Grenze... ...Meldung ...Rechnen Hcp-Faktor
 Spielform
 Zählweise
 Stechen
 Blind-Hole
 Jahrespreiswirks.
 Intern/Gäste
 HCP-wirksam

Projekt
 Neu
 Sichern (F11)
 Löschen
 Kopieren
 Spieler
 Ergebnisse
 Drucken (F8)
 Nenngeld
 Abschluss
 Internet
 Online
 Ende

Spielereditor: eingestellte Abschläge in Farbe

Haben Sie für einen Spieler direkt im Spielereditor - über das „i“ - einen individuellen (manuellen) Abschlag eingestellt, sehen Sie das nun an der eigenen Abschlags-Farbe. Diese Spieler unterscheiden sich optisch von den Spielern, für welche die Abschläge der Turnierdaten-Grundeinstellung zutreffen - sichtbar an der standardmäßig zugeordneten Farbe.

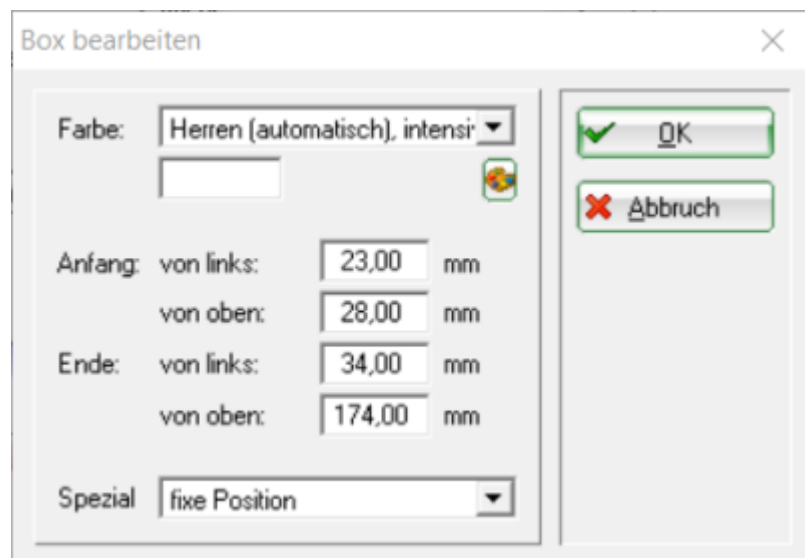
Wettspiel Bearbeiten Sortieren + Formatieren Block Puffer Drucken Info Speichern
 Ende

Gruppe: 1/ 1 - Spieler: 7/ 7 Rückgängig

Tee	Zeit	SUKZ	Name	HCP	Club	Automatische Partiegroße: Aus
1	10:00	heax.w	Heck, Axel	2,7	110	<input type="button" value="Info"/>
		olya	Ollendorff, Yannick	20,3		<input type="button" value="Info"/>
		ziev.G	Zitzler, Eva	19,3		<input type="button" value="Info"/>
		stst	Stökle, Stefanie	45		<input type="button" value="Info"/>
		mufr	Mustermann, Fritz	22,7		<input type="button" value="Info"/>
		muro.S	Mustermann, Rolf	Pro		<input type="button" value="Info"/>

Scorekarten-Elemente: Längen-Automatik und Abschlagsfarbe drucken

Auf den Scorekarten kann jetzt die passende TEE-Farbe mitgedruckt werden (nur Standardfarben: GOLD-SILBER-SCHWARZ-WEISS-GELB-BLAU-ORANGE-ROT-GRUEN). Dazu müssen die Elemente „Herren-Längen, Automatik“ und „Damen-Längen, Automatik“ mit „Box“ Elementen kombiniert werden.



Wählen Sie in den „Scorekarten-Einstellungen“ die Elemente „Herren-Längen, Automatik“ und „Damen-Längen, Automatik“ aus. Positionieren Sie dann dazu je ein „Box“ Element. In dem „Box“-Element können Sie passend die Farbe „Herren (automatisch), intensiv“ bzw. „Damen (automatisch), intensiv“ auswählen. Damit erreichen Sie, dass für einen Spieler, der von BLAU spielt, automatisch die Längen und Farbe für BLAU gedruckt werden. Würde der nächste Spieler von GELB spielen, würden die Längen des GELBEN Abschlags und die Farbe GELB gedruckt.,,

GOLD und WEISS 18.01.19 Einzel - Zählspiel; 18 Löcher Heck, Axel (2,6) heax Tee 1, 10:00 Uhr BLAU CR: 68.5 / Slope: 131 Löcher 1-9 Golfclub Sonnenschein											
Zeit	Loch	Herren	Damen	Vorg.-Vert.	Par	Spieler			Marker stst	Marker Vorg.-Vert.	Marker Par
	1	420	365	1	5	0			///	1	5
	2	145	100	3	3				///	3	3
	3	320	240	5	4				///	5	4
	4	305	255	7	4				///	7	4
	5	285	245	9	4				///	9	4
	6	310	250	11	4				///	11	4
	7	305	220	13	4				///	13	4
	8	130	95	15	3				//	15	3
	9	430	375	17	5				//	17	5

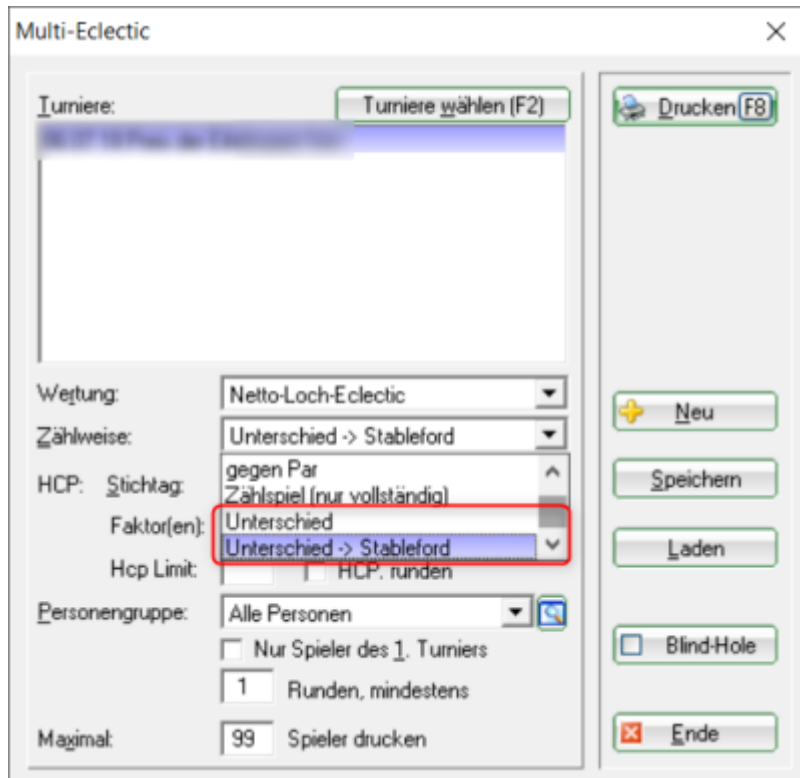
Unterschrift Zähler
Stöckle, Stefanie (45?)

Jahreselectic: neuen Zählweisen für unterschiedliche PAR-Werte

Eine typische Eclectic Auswertung macht normalerweise nur Sinn, wenn die Auswertung mit denselben Platzdaten gemacht wird, mit denselben PAR-Werten für ALLE Spieler.

Da sich jedoch im Laufe der Jahre sehr viele Varianten der Abschläge und Platzdaten entwickelt haben, gibt es nun die Möglichkeit, eine Eclectic-Auswertung mit unterschiedlichen Par-Werten für die Spieler zu erstellen.

Wichtige Details zu diesem Themenkomplex sind beschrieben unter: [⇒Jahres-Eclectic](#)



Abschläge nach Altersklassen

Für den Abschlag GRÜN gibt es (gedacht für Junioren) die Möglichkeit der Einstellung nach Jahrgang. Diese Möglichkeit ist nur bei einem vermessenem GRÜNEM Abschlag in den Platzdaten aktiv! Zusätzlich haben wir die Möglichkeit, Altersklassen für Abschläge im Hintergrund für alle Wettspiele einzustellen. Melden Sie sich bei Bedarf bei unserem Support.

Abschläge

Abschlag-Einteilung für Herren:

Hellgold bis:

bis:

SCHWARZ bis:

WEISS bis:

GELB bis:

HELLBLAU bis:

bis:

bis:

GRUEN alle darüber

GRUEN für Jahrgang ab:

Abschlag-Einteilung für Damen:

GOLDEN bis:

bis:

bis:

bis:

BLAU bis:

RED bis:

ORANGE bis:

GRUEN alle darüber

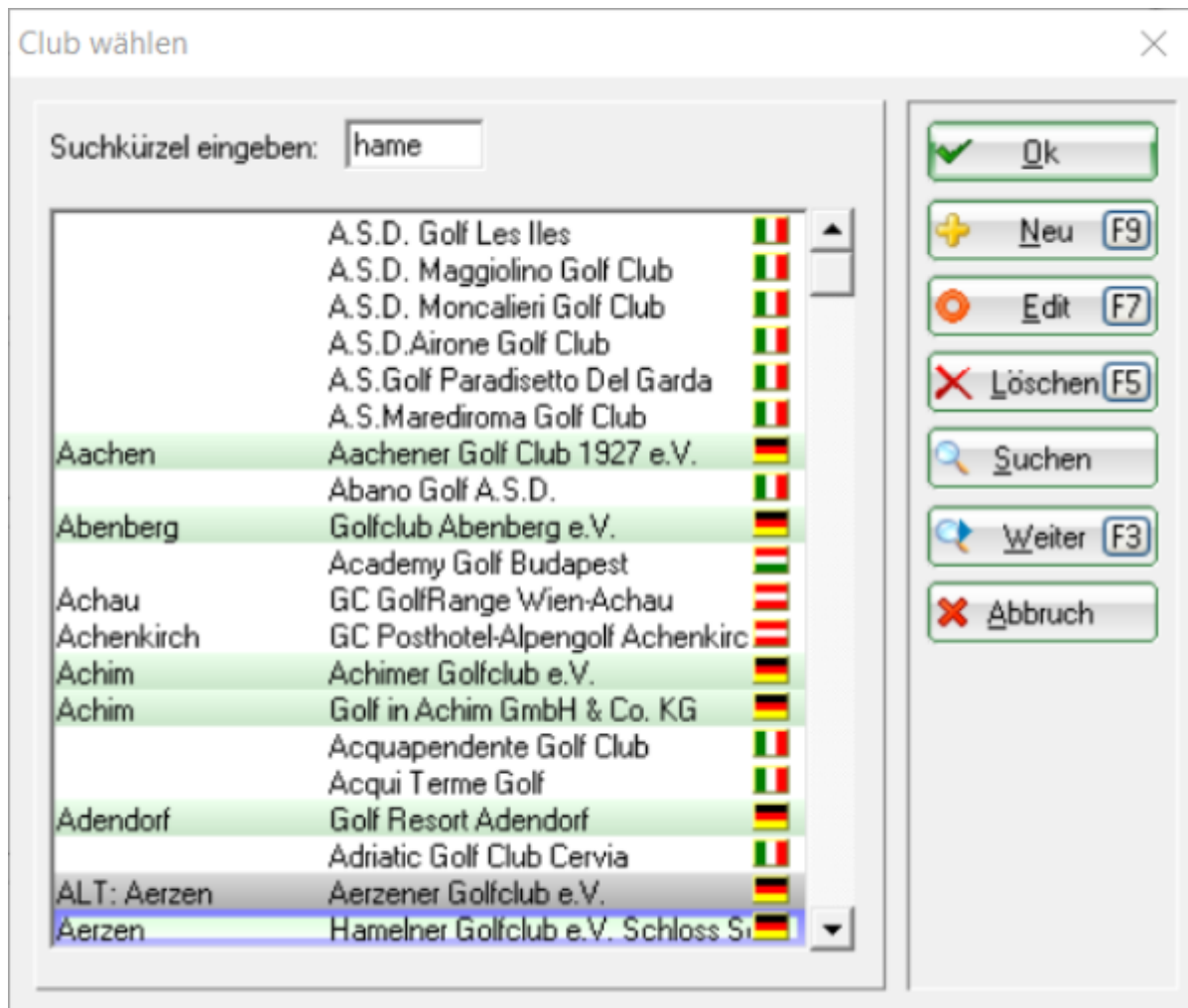
1. Runde

Die verwendeten Abschläge aktivieren und bei Bedarf eine Hcp-Grenze eintragen, ansonsten sind die Abschläge nur manuell auswählbar

Information zu speziellen Abschlägen:

Clubdaten Ausland

In Ihrer Clubliste finden Sie jetzt auch die Clubs aus Ungarn, Bulgarien, Luxemburg und Italien.
 => [Mehr dazu hier](#)



Neue Nenngeld-Funktion

Die PC CADDIE Nenngeld-Funktion wurde grundlegend überarbeitet. Sie können die Nennelder nun gruppieren und für die Auswahl priorisieren. Die Anzahl der auswählbaren Nenngeld-Artikel ist jetzt unbegrenzt. Für die Online Anmeldung können unterschiedliche Nenngeld-Artikel, z.B. in Verbindung mit einem Essen, einstellen. → [Lesen Sie hier die komplette Nenngeld Dokumentation.](#)

Nenngeld ? □ ×

Nenngeld-Artikel
Ausnahmen (0)

Kategorie	Artikel	Preis	Verfahren	Prio
Nenngeld	Range-Fee	10.00	Anpassen	★
Greenfee	Erwachsene Wochentags	60.00	Anpassen	
Option 1	Menu mit Fleisch	0.00	Anpassen	

+ Neu ✎ Ändern F7 🗑️ Löschen ↑ Rauf ↓ Runter

Die Personengruppe (Wer zahlt welchen Artikel?) wird im jeweiligen Artikel über die Artikel-Automatik festgelegt.

📄 Buchen in diesem Kontenbereich: UMSATZ ←

ℹ️ Infoterminal: Allgemeine Nenngeld-Einstellungen
ℹ️ Infoterminal: Nenngeld-Einstellungen speziell für dieses Turnier
📄 Lastschrift für Internet-Anmeldungen buchen

✔️ OK
📄 Einbuchen
📄 In Kasse F12
📄 Sichern
📄 Laden
✖️ Abbruch

Das neue PC CADDIE Kunden Dashboard

- Ab sofort erscheinen alle Golf-relevanten Kerninformationen gesammelt in einem neuen Report-Fenster
- Unterschieden nach Point of Sales (Profit-Centern), aus Turnieren, Restaurant, Hotel, Ballbezügen an Automaten, Teetime-Buchungen
- Umsatzzahlen
- Besuchszahlen
- Mitgliedschaftsdaten
- Darstellung auch in Kreis- und Säulendiagrammen

→Kunden Dashboard

Beispiel: Kundendashboard für ein Mitglied:

Übersicht Mitgliedschaften 01.01.18 - 03.08.18 PC CADDIE

MITGLIEDSCHAFT 1

2-Temporär

ENTWICKLUNG DER MITGLIEDSCHAFT 2

Startdatum	Alte Mitgliedschaft	Neue Mitgliedschaft
01.08.18	A-	1-Voll
03.08.18	1-Voll	2-Temporär

Besondere PC CADDIE Programmierungen und Verbesserungen

Personendaten aus einer Signatur kopieren

Mit nur wenigen Eingaben können Sie aus den Daten einer E-Mail Signatur oder eines Webseiten-Impressums - einen neuen Personendatensatz in PC CADDIE erstellen.

Direkt aus den Kontaktdaten, in die Felder: Titel, Vorname, Nachname, Strasse, Postleitzahl, Stadt, Land, Telefon, E-Mail et cetera pp einkopieren. [⇒Lesen Sie hier gern nach.](#)

Adress-Analyse

Original	→ Zuordnen (F7)	Zuordnung	Neu	Bisher	Ändern (F9)
Notre support est joignable journal avril - octobre 9.00 É 21.00 heure novembre - mars 9.00 É 18.00 heu		<input checked="" type="checkbox"/> Titel			
PC CADDIE AG		<input checked="" type="checkbox"/> Vorname	Tamara		
Bachtelweg 3		<input checked="" type="checkbox"/> Nachname	Ghisletti		
6048 Horw/Luzern		<input checked="" type="checkbox"/> Strasse	Bachtelweg 3		
Schweiz		<input checked="" type="checkbox"/> Postleitzahl	6048		
Mail support@pccaddie.com		<input checked="" type="checkbox"/> Stadt	Horw/Luzern		
Web www.pccaddie.com		<input checked="" type="checkbox"/> Land			
Verwaltungsrat:		<input checked="" type="checkbox"/> Telefon	+41 41 5110600		
Benedikt Schmedding (Präsident)		<input type="checkbox"/> Mobiltelefon	(-)		
Marc Spangenberg		<input type="checkbox"/> Fax	(-)		
UID CHE-105 347 983 HR/MWS		<input checked="" type="checkbox"/> Email	Mail support@pccaddie.com		
Schweiz		<input checked="" type="checkbox"/> Internetseite	www.pccaddie.com		
Fon +41 41 5110600		<input checked="" type="checkbox"/> Unternehmen	PC CADDIE AG		
		<input type="checkbox"/> Funktion der Firma	(-)		
		<input checked="" type="checkbox"/> Firma Telefon	(-)		
		<input type="checkbox"/> Firma Mail	(-)		

Aktualisierte Schnittstellen

Diese Schnittstellen wurden auf die neuesten Versionen abgestimmt:

- zu Buchhaltungssystemen, wie →**DATEV**
- zur Internet-Telefonie/Telefonanlagen →**TAPI**
- zu Zahlungssystemen →**SIX**, Wirecard
- für →**SEPA**
- zu IPKameras

Verbesserungen für Dienste und Prozesse

Die PC CADDIE Dienste für Online-Buchungen, Multiclub-Installationen (mehrere Clubnummern eines Verbandes) Automaten- und Zutrittssysteme, für Gastronomie-Bestellsysteme und Terminal-Einrichtungen müssen reibungslos im Hintergrund laufen.

Deren Installation, Konfiguration und Überwachung wurde stark optimiert.

Anlagen-übergreifende Angebote Firmen-weit besser nutzbar

Ein Betreiber für mehrere Golfplätze und Golfclubs bei unterschiedlicher Währung – auch das ist ein Anspruch moderner Strukturen.

Dafür ist PC CADDIE gerüstet und kann schon jetzt ein Automaten- und Schliess-System über mehrere Anlagen verwalten und korrekt abrechnen.

Ein Mitglied kann mit seiner Karten-ID alle Anlagen gleichberechtigt betreten und nutzen.

ID- Automaten- und Zutrittssysteme noch individueller einsetzbar

Mehr individuelle Rechte, mehr individuelle Preise, mehr „Andock-Systeme“, auch diese Wünsche können wir mit neuen Programmierungen und moderner MIFARE-Technologie erfüllen.

Besonders nennenswert ist die neue Blacklist- und Whitelist-Funktion für generelle Zulassungen im Offline-System, oder die Schnittstelle zur Online- Steuerung und Bezahlung für das Abschlagssystem „TeeUp“.

Golf & Hotel enger verknüpft

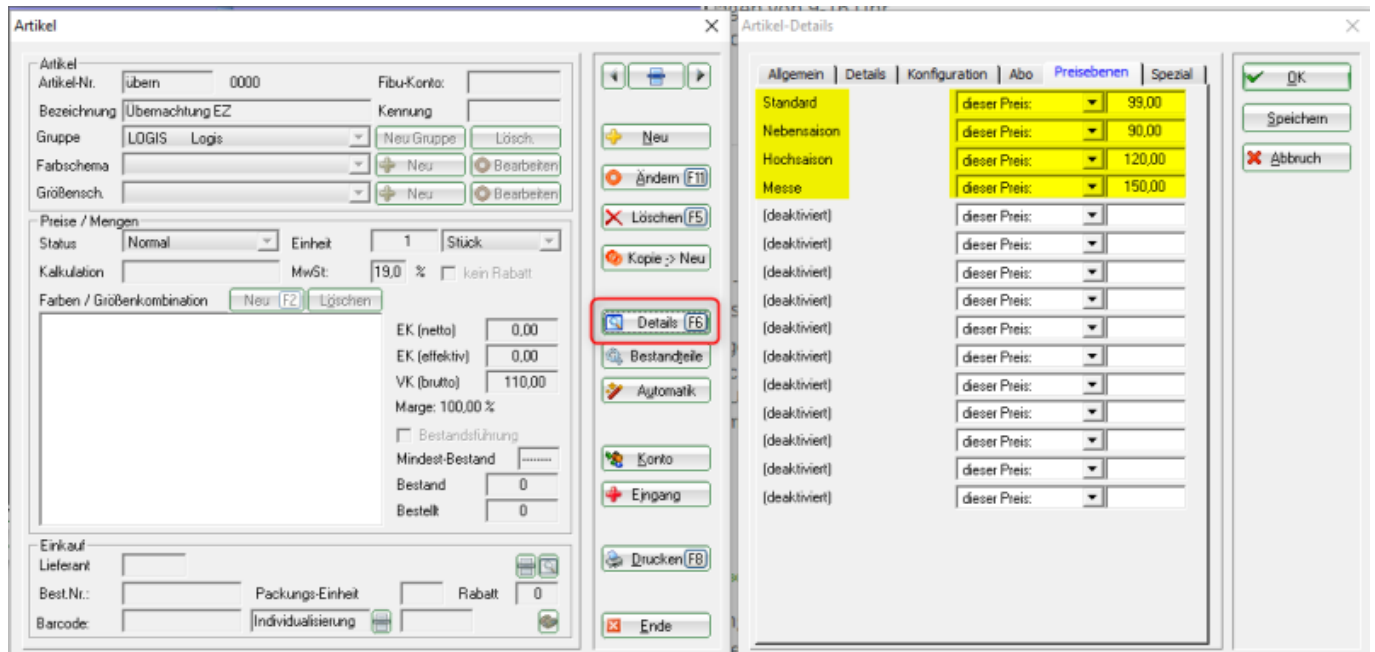
Ein Zimmer oder Appartement über's Wochenende auf dem Golfplatz, oder ein Firmenevent mit Golfkurs und Übernachtung buchen, wird zunehmend angefragt.

Dafür hat PC CADDIE sein Hotelmodul erweitert um: eine Warteliste für Überbuchungen, ein Extra-Menü für Hotel-Gäste, um deren Meldedaten, Buchungen, Zimmer direkt zu bearbeiten oder zu

drucken, einen automatischen Export der Personendaten für Meldebehörden.
Schnittstellen zur Online-Buchung direkt über die eigene Webseite oder über einen Channel-Manager zu bekannten Hotelbuchungsportalen, Verknüpfung einer Buchung mit einem Kurs oder Event.

Preisebenen bei Zimmerpreisen

Alle Information zur Einstellung der Preisebenen finden Sie [⇒hier im Detail](#).



Kurs- und Eventmanagement verbessert

Wie schnell wird ein Wettspiel zum Event: mit Sponsoren, Rundenverpflegung, Abendbuffet, Deko, diversen Planungen und Schriftverkehr... – einfach allem was dazugehört.

Um solche Projekte detaillierter festhalten zu können, haben wir das Modul um Subevents, bessere Listen und Ressourcenfunktionen erweitert.

Sogar ein ERP-Modul vom Angebot, zum Auftrag bis hin zur Rechnungslegung, z.B. für Firmenevents wird zur Saison 2020 realisiert.

Verbesserungen fürs Kassensprogramm und der Verkaufsartikel

Hier wurde verbessert oder ergänzt:

- Rundungsparameter für Einzelartikel und Summen verbessert
- Vollstorno in Kasse und im Konto
- mehrere Preisebenen pro Artikel (Messepreis, Happy Hour, Mitarbeiter)
- Farb/Größen-Kombinationen >99 Stück
- Debitoren-Kto-Nr. auf Tagesabschlüssen

- Buchstabeneingabe zur Tischwahl
- Französische Kassenanforderungen für Grandtotal und Monatsabschluss implementiert
- Verbesserung zur Bagtag-Gestaltung

Verbesserte Bedienbarkeit fürs Gastronomie-Handheld

- Bedienoberfläche mit einfacherer Artikelauswahl
- Splitt-Funktion komplett verbessert
- Frisch integriert: Sammelbons, Tischplan, Kartenzahlung und Rechnung aufs Zimmer

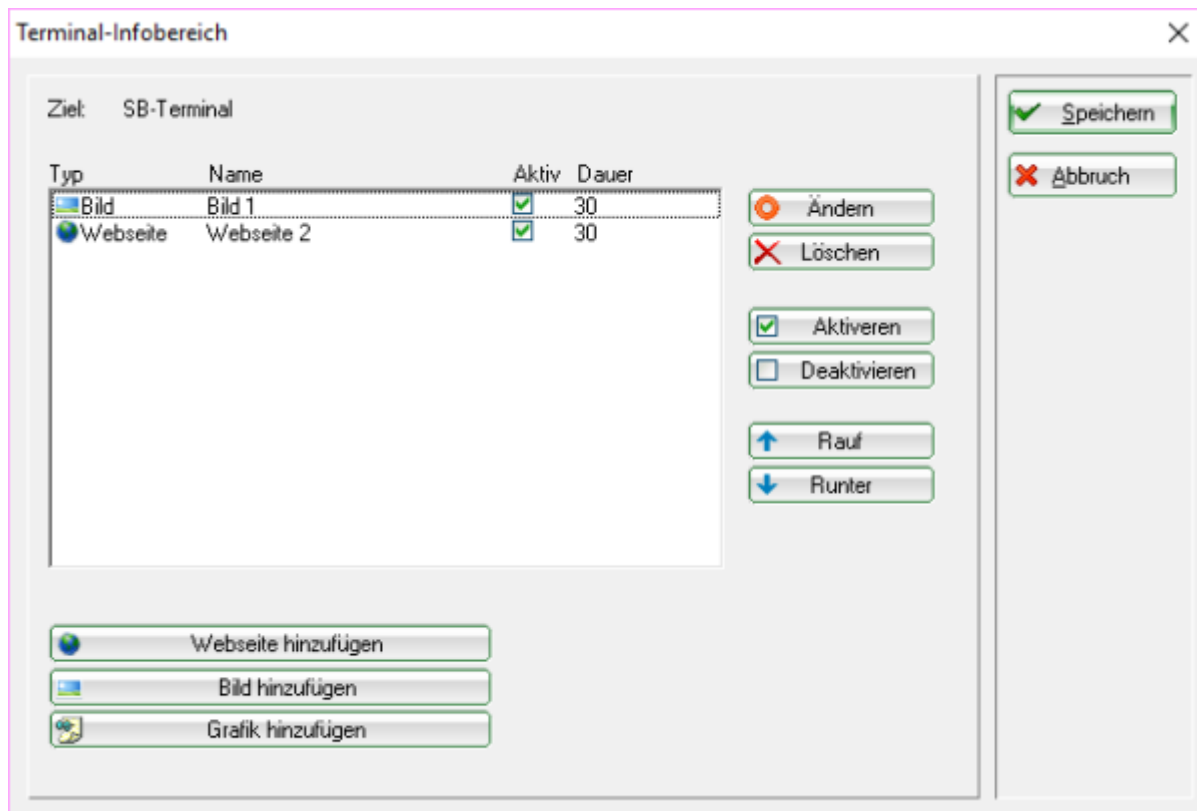
QR-Code auf Rechnungen

Als Teil der ISO 20022 Harmonisierung wird ab 30. Juni 2020 die QR-Rechnung die sieben verschiedenen Einzahlungsscheine ersetzen. Der Zahlteil der QR-Rechnung ersetzt die frühen orangen und roten Einzahlungsscheine. Wir von PC CADDIE sind dazu bereit und startklar! →[Die ausführliche Dokumentation lesen Sie gern hier.](#)

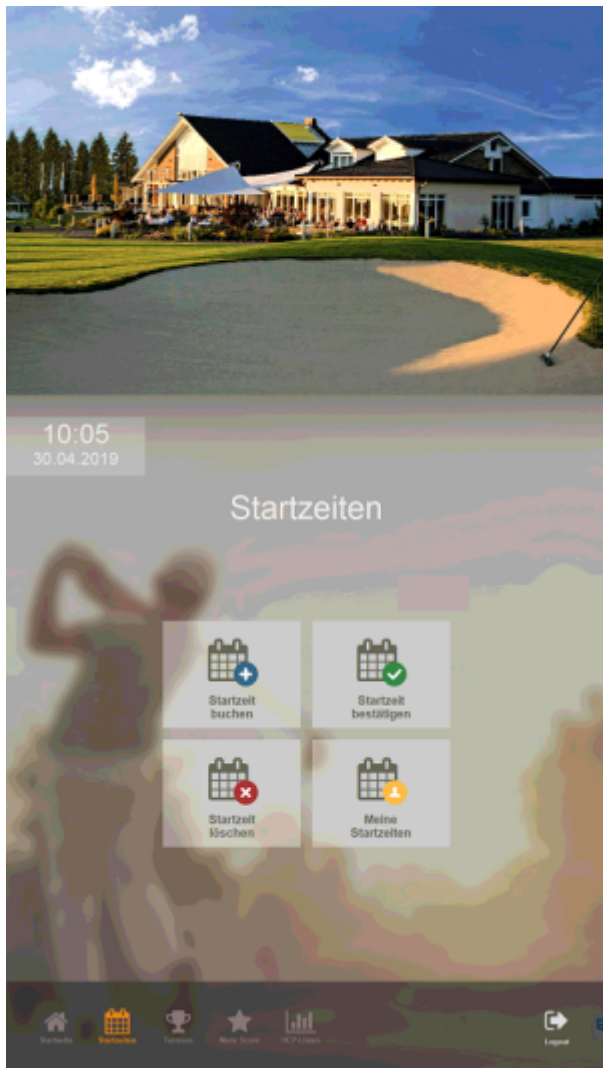
Slide Template für Terminal-Anzeigen

Im oberen Terminal-Infobereich, bei einem TRONDHEIM SB-Terminal (Full HD im Hochkant-Format), haben Sie die Möglichkeit, individuelle Informationen anzeigen zu lassen - z.B. Sponsoren-Bilder oder auch eigene Bilder je nach Ihren Bedürfnissen. Es sind mehrere Bilder / Text-Informationen möglich, die Sie für die Slider Präsentation einstellen können - die jeweilige Anzeigedauer bestimmen Sie selbst.

Hier der Dialog zum Einrichten der Funktion in PC CADDIE



Beispiel eines TRONDHEIM Terminal



Eine neue Übersicht für alle aktivierten Timetable-Buchungsregeln

Der Clubmanager zeigt eine Übersicht aller Timetable-Buchungsregeln sowie den Status und für welchen Timetable-Bereich sie gelten. Das Ändern der Timetable-Buchungsregeln erfolgt weiterhin in Ihrem PC CADDIE.

- Start
- Anlage / Club
- Online-Service
- Benachrichtigungen
- Service-Seiten
- Turniere
- Platzbelegung
- Scorekarten-Rechner
- Teetimes**
- Marshal / Starter
- Texte
- News
- InfoScreen
- Sponsoren
- Datenschutz
- Dateimanager

Teetimes

Einstellungen

Einstellungen bearbeiten

- Timetable-Bereiche
- Artikel & Services
- Feiertage
- Timetable-Regeln**

Timetable-Regeln

ID	Titel	Status	Tage	Bereiche
1	*\$ Wochenend-Special (9 Löcher zahlen - 18 Löcher spielen)	aktiviertSS	1801,1, T,1810
2	*D Keine Online-Buchung möglich	deaktiviert	MDMDFSSFX	1801,1, T,1810
3	*I nur 9 Loch möglich (Kanonenstart um 17.30 Uhr)	aktiviert	MDMDFSS	1801
4	*I Platzarbeiten (aerifizieren und sanden) - Buchung möglich	deaktiviert	MDMDFSSFX	1, T
5	*I Platzpflege - Bahnen 10 - 18 gesperrt	deaktiviert	MDMDFSSFX	1801,1810
6	*I Platzpflege - Buchung möglich	aktiviert	MDMDF..F	1, T
7	*I Platzpflege - Buchung möglich	aktiviert	MDMDFSS	1, T

Feiertagsübersicht im Timetable

Welche Feiertage in PC CADDIE hinterlegt wurden, sieht man auf einen Blick im Clubmanager. [→Hier finden Sie die vollständige Dokumentation.](#)

- Start
- Anlage / Club
- Online-Service
- Benachrichtigungen
- Service-Seiten
- Turniere
- Platzbelegung
- Scorekarten-Rechner
- Teetimes**
- Marshal / Starter
- Texte
- News
- InfoScreen
- Sponsoren
- Datenschutz
- Dateimanager

Teetimes

Einstellungen

Einstellungen bearbeiten

- Timetable-Bereiche
- Artikel & Services
- Feiertage**
- Timetable-Regeln

Feiertage

Datum	Wochentag	Jahr	Monat	Tag
Di, 01.01.2019	Dienstag	2019	Januar	01
So, 06.01.2019	Sonntag			06
Fr, 19.04.2019	Freitag		April	19
So, 21.04.2019	Sonntag			21
Mo, 22.04.2019	Montag			22
Mi, 01.05.2019	Mittwoch		Mai	01
Do, 30.05.2019	Donnerstag			30
Mo, 10.06.2019	Montag		Juni	10

QR-Code fürs Livescoring

Bereits seit Sommer 2018 kann den Gästen und Turnierspielern ein QR-Code mitgegeben werden, den sie mobil einscannen und so die Siegerlisten live verfolgen können. [⇒Mehr lesen.](#)

Europäische Datenschutz-Grundverordnung (EU-DSGVO)

Bereits seit 25. Mai 2018 in Kraft, wurden weitere Details in PC CADDIE umgesetzt:

- Rechtliche Anpassungen für Anonymisierung
- Verbergen von E-Mail-Adressen
- Neue Felder für Dokumentation und Druck der persönlichen Datenschutzwünsche

[⇒Die ausführliche Dokumentation finden Sie hier.](#)