

Exchange Synchronisation

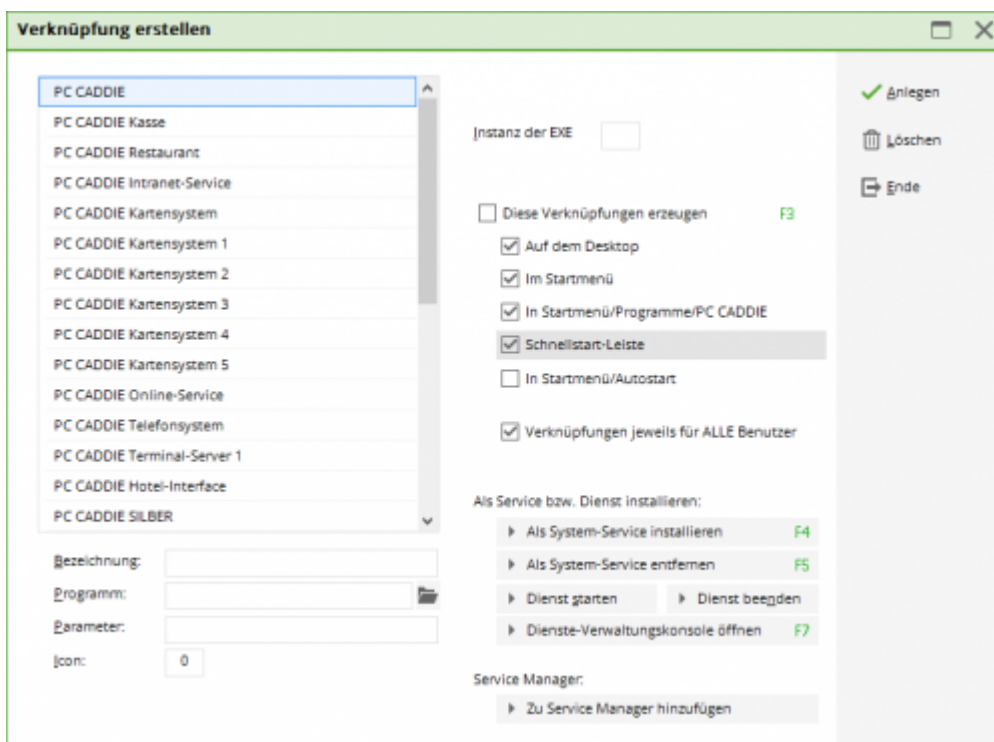
Dieses Modul synchronisiert Timetable-Bereiche in PC CADDIE mit Ihrem Outlook Kalender. Alle Termine, die neu erstellt oder verändert werden, werden automatisch an das jeweils andere Medium übertragen. So haben Sie immer die wichtigsten Termine im Blick!

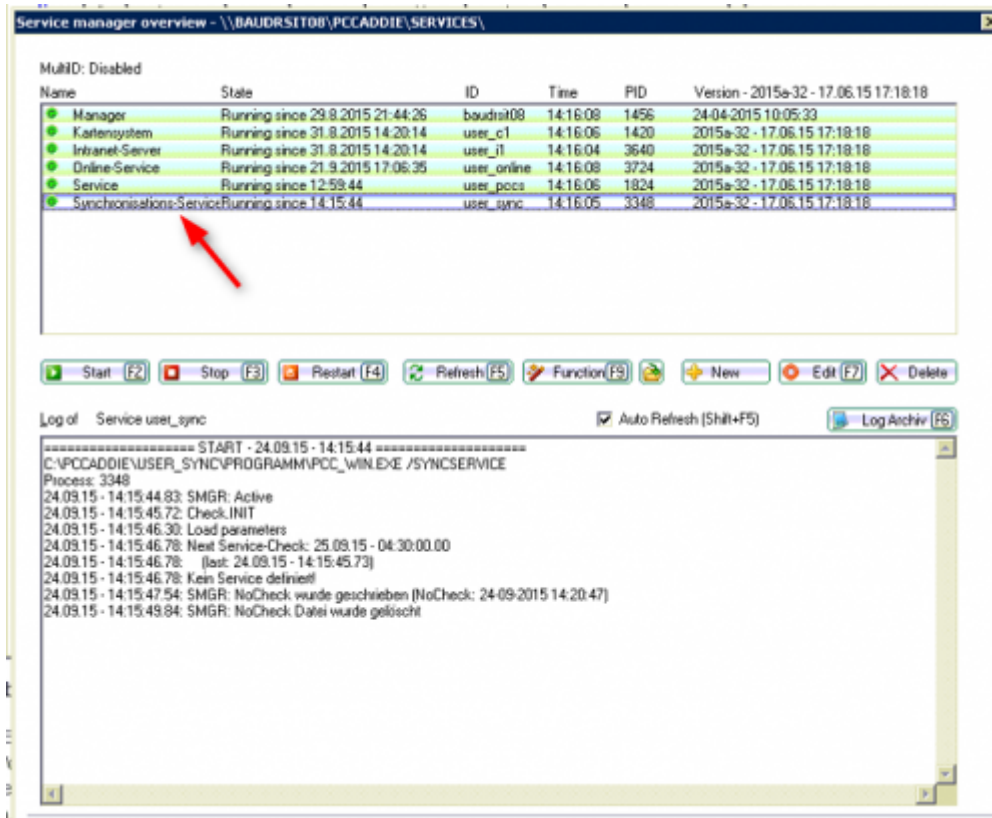
Schritt 1: Einrichtung Dienste und Sonderparameter

Die Exchange Schnittstelle benötigt in PC CADDIE zwei Dienste welche eingerichtet werden müssen.

Installation Synchronisations-Service:

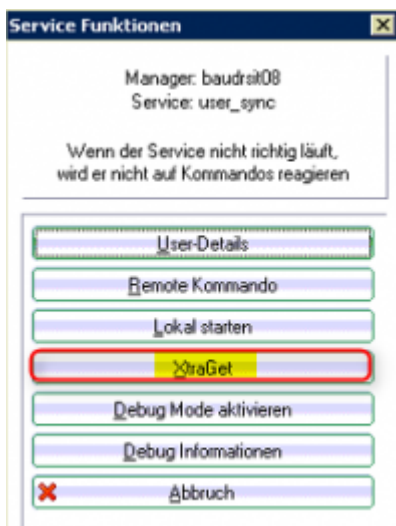
Über Makro „lnk“ den **Synchronisations-Service** installieren:

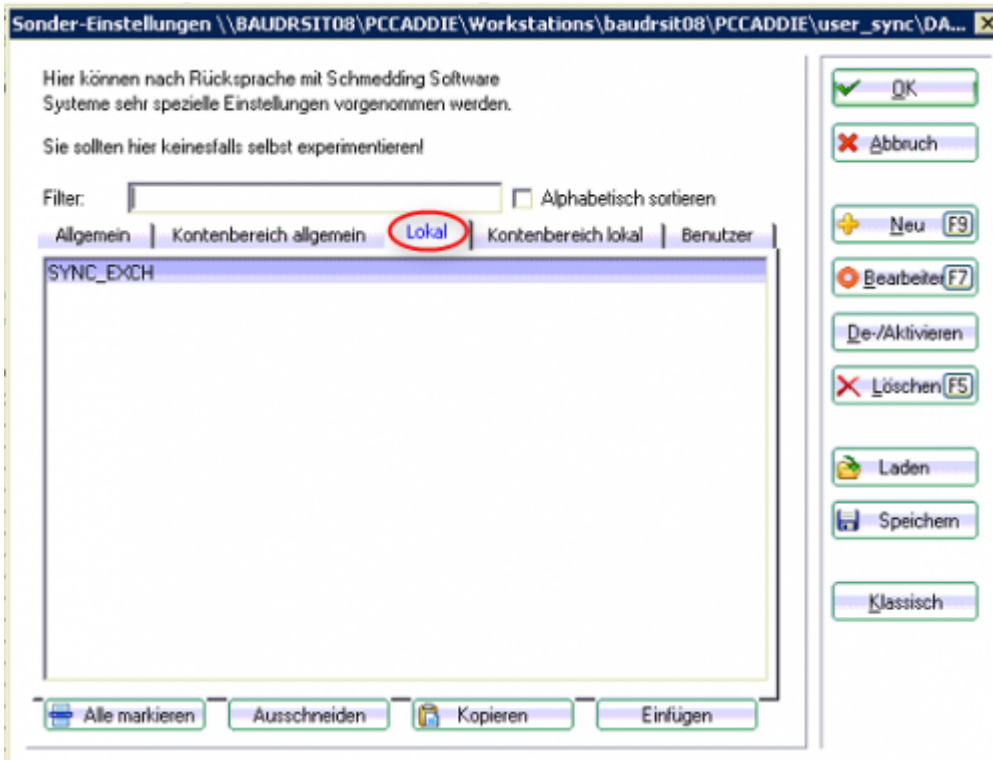




Sonderparameter eintragen:

Über den Button **FUNCTION** und **XtraGet** kann nun der Sonderparameter `SYNC_EXCH` der Lasche **LOKAL** eingetragen werden.

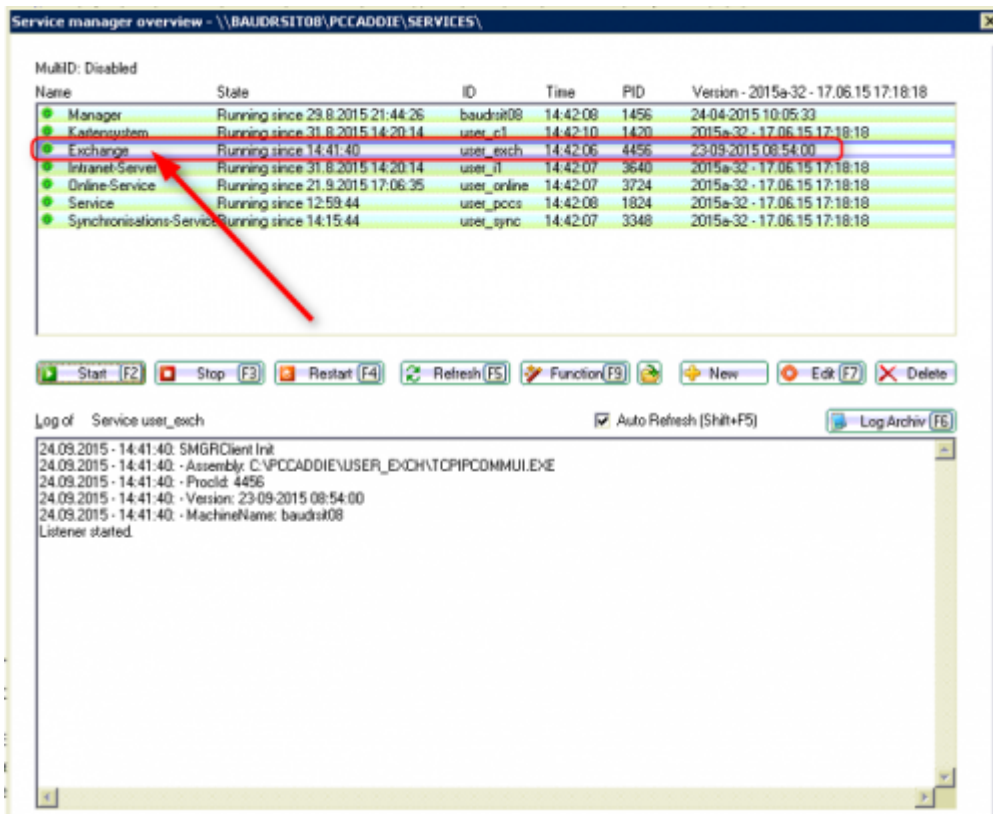




Installation Exchange Service:



Momentan muss dieser Dienst noch manuell von einem Techniker installiert werden. Zukünftig wird dieser Dienst jedoch auch über Makro „Ink“ eingerichtet werden.



Schritt 2: Einstellungen in der Passwortverwaltung



Das Exchange-Konto wird immer auf einen PC CADDIE Benutzer eingerichtet. Hierzu müssen in der Passwortverwaltung (Lasche SYNC) die Einstellungen für jeden User eingestellt und angepasst werden:

Die Einstellungen sind wie folgt möglich:

Kontakt:		
Kontakt	Ja	Hier kann ausgewählt werden, ob der User die auf dem Exchange-Server angelegten Kontakte abgleichen darf
	Nein	

Kontaktbereiche synchronisieren:			
Kontakt Bereiche	Adresse	Nein	Es darf kein Abgleich durchgeführt werden
	Telefon	Gemäß Gruppe	Gruppeneinstellungen
	E-Mail	Nur exportieren	Es darf ein Export von PC CADDIE zum Exchange-Server stattfinden
		Synchronisieren	Es darf ein wechselseitiger Abgleich stattfinden von PC CADDIE zum Exchange-Server und zurück

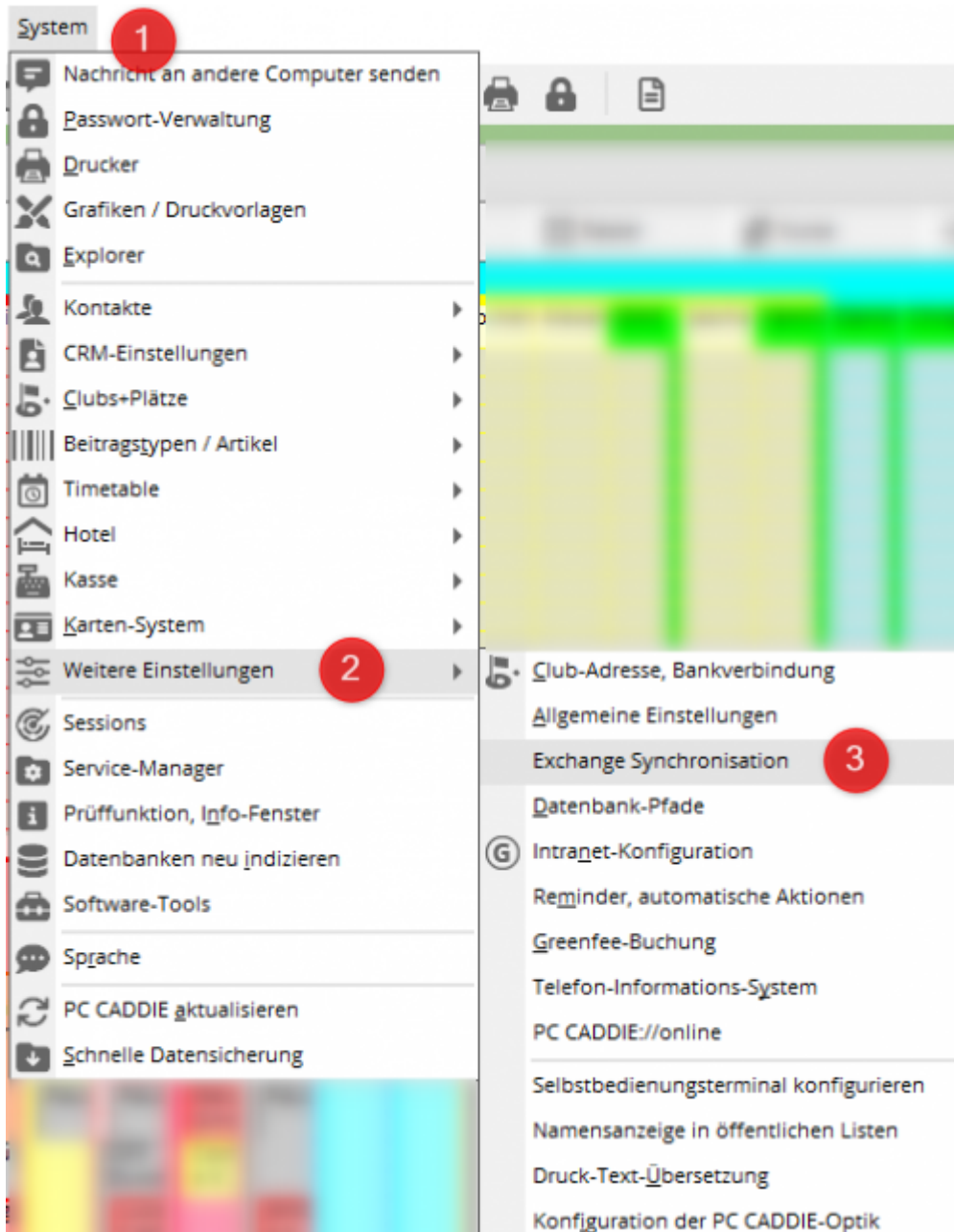
Termine synchronisieren:		
Termine	Nein	Es dürfen keine Termine synchronisiert werden
	Gem. Gruppe	Gruppeneinstellungen
	Alle Timetable Bereiche	Es dürfen alle Timetable Bereiche synchronisiert werden
	Nur eigene Bereiche erlauben	Es dürfen nur die eigenen Bereiche synchronisiert werden
	Nur folgende Bereiche erlauben	Es darf nur der ausgewählte Timetable Bereich synchronisiert werden:



Diese Einstellungen in der Passwortverwaltung regeln jedoch lediglich die Berechtigungen ob z. B. eine Synchronisation für die Kontakte erlaubt sind. Sie regeln nicht den tatsächlichen Abgleich. Dieser wird noch separat in der Exchange Schnittstelle eingestellt.

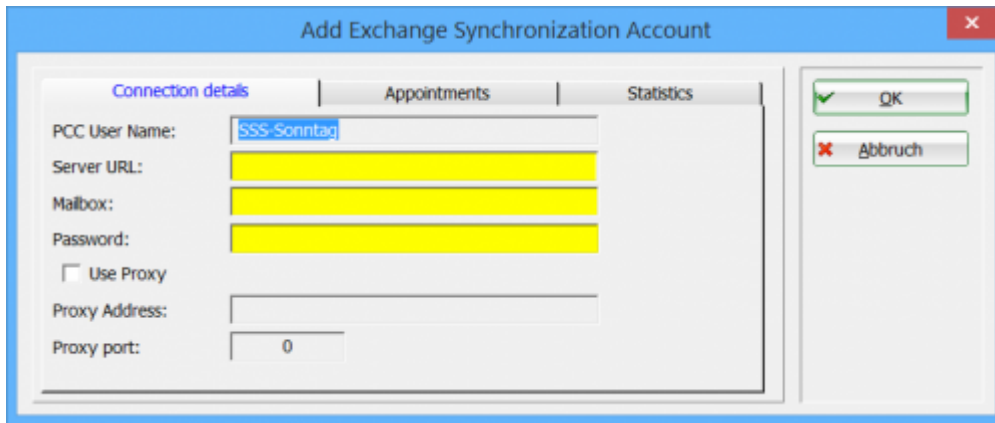
Schritt 3: Exchange Schnittstelle konfigurieren:

Der Aufruf der Exchange Schnittstelle erfolgt über den Menüpunkt:



Erstmaliges Aufrufen der Schnittstelle:

Ruft man die Schnittstelle erstmalig auf, erhält man das nachfolgende Fenster, in welchem die Grundeinstellungen vorgenommen werden müssen:



Benötigte Angaben für die Einrichtung sind:

PCC-User Name: (hier erscheint der in PC CADDIE angemeldete User)

Server URL: hier muss die EWS-Adresse eingetragen werden. (EWS = Exchange Web Service)

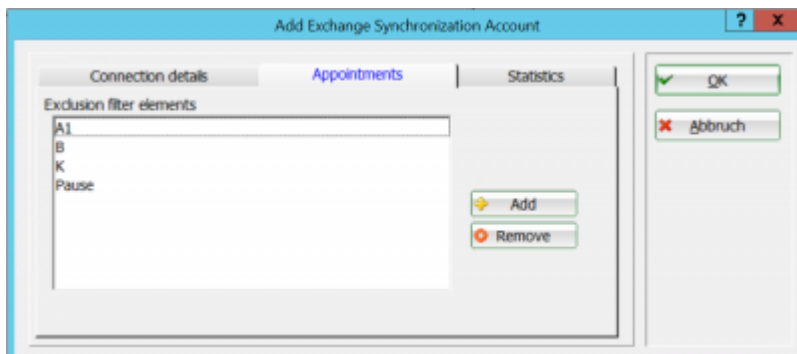
Mailbox:

Passwort:

Weitere Einstellungsmöglichkeiten:

APPOINTMENTS:

Hier können Einträge für einen Exchange-Abgleich heraus genommen werden. Über den Button „+ADD“ können Einträge ergänzt werden.



Es gibt verschiedene Möglichkeiten wie Sie hier weitere Ausnahmeregeln einstellen können. Ausserdem können Sie mit Hilfe eines * (Sterns) arbeiten. Dieser gilt dann als Platzhalter.

Beispiel 1: Test ⇒ Geben Sie das Wort **Test** ein. Es werden alle Einträge mit diesem Wort nicht mehr synchronisiert.

Beispiel 2: *Test ⇒ Geben Sie diese Kombination ***Test** ein, und es werden alle Eintragungen welche mit dem Wort „Test“ enden nicht mehr synchronisiert.

Beispiel 3: Test* ⇒ Geben Sie die Kombination **Test*** ein, und alle Einträge welche mit „Test“ beginnen werden nicht mehr synchronisiert.

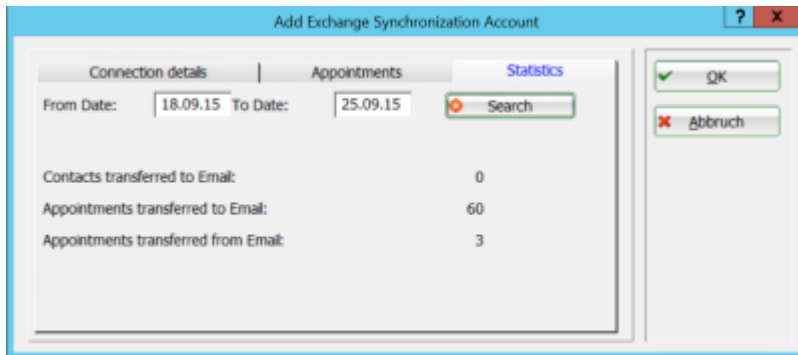
Beispiel 4: Test*Test ⇒ Wenn Sie diese Kombination eingeben, werden alle Einträge die mit „Test“ beginnen oder auch enden nicht mehr synchronisiert.



Es kann jedoch nur ein Platzhalter pro Filter verwendet werden - eine Kombination ist nicht möglich.

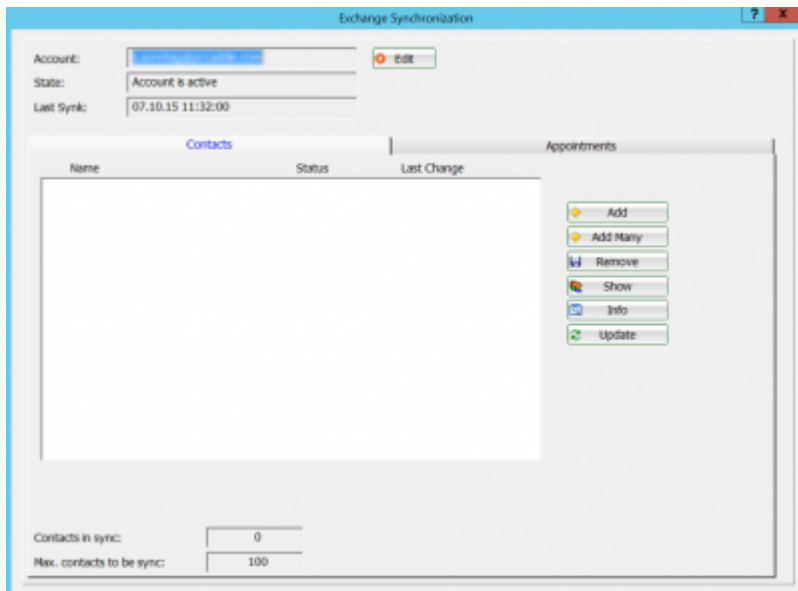
STATISTICS:

In der Statistik kann man für einen bestimmten Zeitraum die Anzahl der Synchronisierten Einträge anzeigen lassen:



Aufrufen der Schnittstelle (nach der Grundeinstellung):

Öffnet man die Schnittstelle erneut nach der Grundeinstellung, erscheint das nachfolgende Fenster:

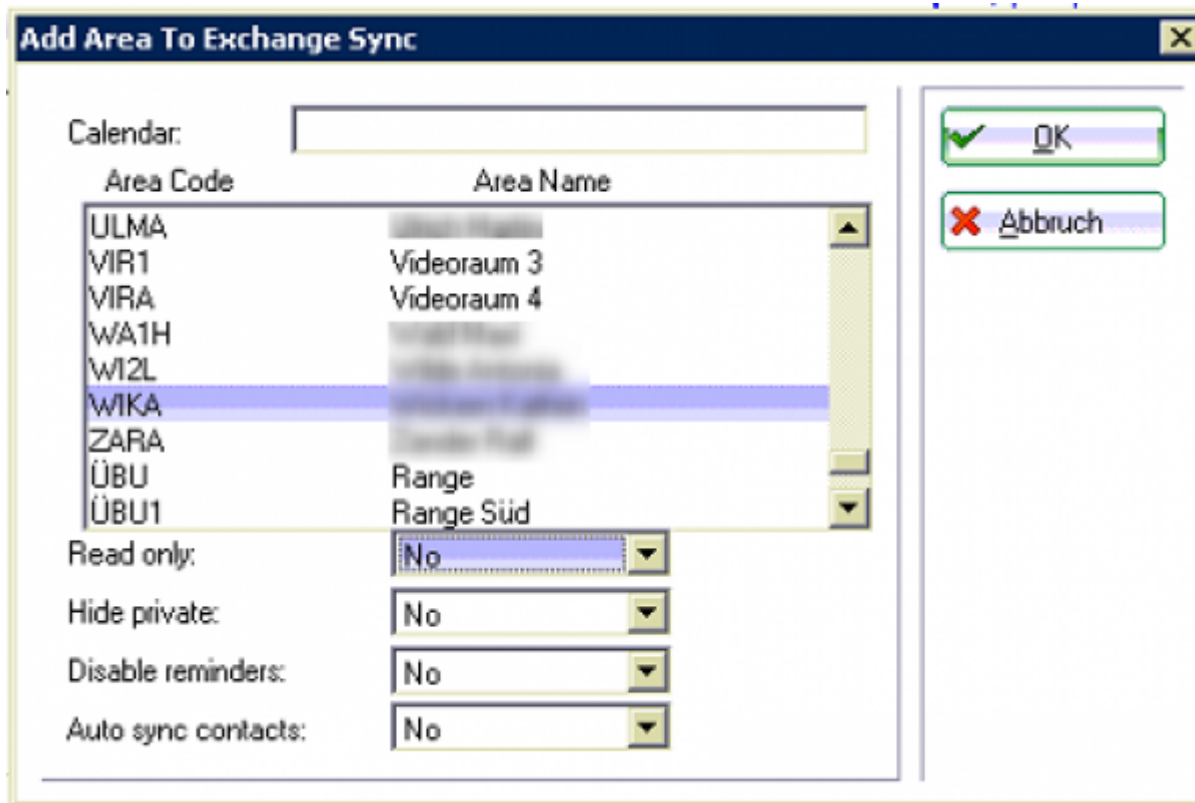


(1) Lasche CONTACTS:

In der Lasche CONTACTS kann man über den Button „+ADD“ Kontakte hinzufügen, welche auf dem Exchange-Server angelegt wurden und nun mit PC CADDIE synchronisiert werden sollen. Alle anderen Kontakte, die auf dem Exchange Server angelegt wurden, werden nicht synchronisiert.

(2) Lasche APPOINTMENTS:

In der Lasche APPOINTMENTS kann man über den Button „+ADD“ aus den in PC CADDIE vorhandenen Kalendern, die gewünschten Kalender auswählen und Einstellungen vornehmen:



Diese Einstellungen können für den User vorgenommen werden:

Read only:	Yes	Überträgt nur Termine von PC CADDIE nach Exchange. Änderungen werden von Exchange nicht übernommen
	No	Termine synchronisieren sich in beide Richtungen. Änderungen werden in beide Richtungen übertragen
Hide private:	Yes	Private Termine werden nicht von Exchange zu PC CADDIE importiert.
	No	Keine Einschränkungen für private Termine.
Disable reminders:	Yes	Erstellt in Outlook automatisch, wiederkehrende Erinnerungen
	No	
Auto sync contacts:	Yes	Wenn Personen im Timetable gebucht werden, sollen die Kontakte automatisch zur Synchronisation hinzugefügt werden
	No	

Schritt 4: Einstellungen auf Endgeräten

Die Darstellung eines Kalenders kann im PC CADDIE Timetable wie folgt aussehen:

Timetable							
Bereich	Stephanie	Suchen	Drucken	Baster	Kurse		
	Mi, 07.10.15	Do, 08.10.15	Fr, 09.10.15	Sa, 10.10.15	So, 11.10.15	Mo, 12.10.15	Di, 13.10.15
06:00							
06:30							
07:00							
07:30							
08:00							
08:30							
09:00	K Kühler Golfclub	K	B Kühler Golfclub	Frei	Frei	B	TK Support
09:30	Düsseldorfer Golfclub						
10:00	GC Rennhof		Besprechung Exchange				
10:30							
11:00							
11:30							
12:00	Royal St. Barbara						
12:30							
13:00	Pause	Pause	Pause			Pause	Pause
13:30							
14:00		GC Rheintal				Online-Schulung	
15:00							
15:30							
16:00							
16:30							
17:00			TK Dokwiki				
17:30							
18:00							
18:30							
19:00							
19:30							

Dieser Kalender kann dann auf unterschiedlichsten Endgeräten wie nachfolgend ausschauen:

Aufruf des Kalenders über einen Browser

Nach der Anmeldung auf dem Exchange Server über den Browser erhält man eine Ansicht der eigenen Kalender mit den in PC CADDIE eingetragenen Terminen:

Microsoft®
Outlook Web App

Sicherheit ([Beschreibung anzeigen](#))

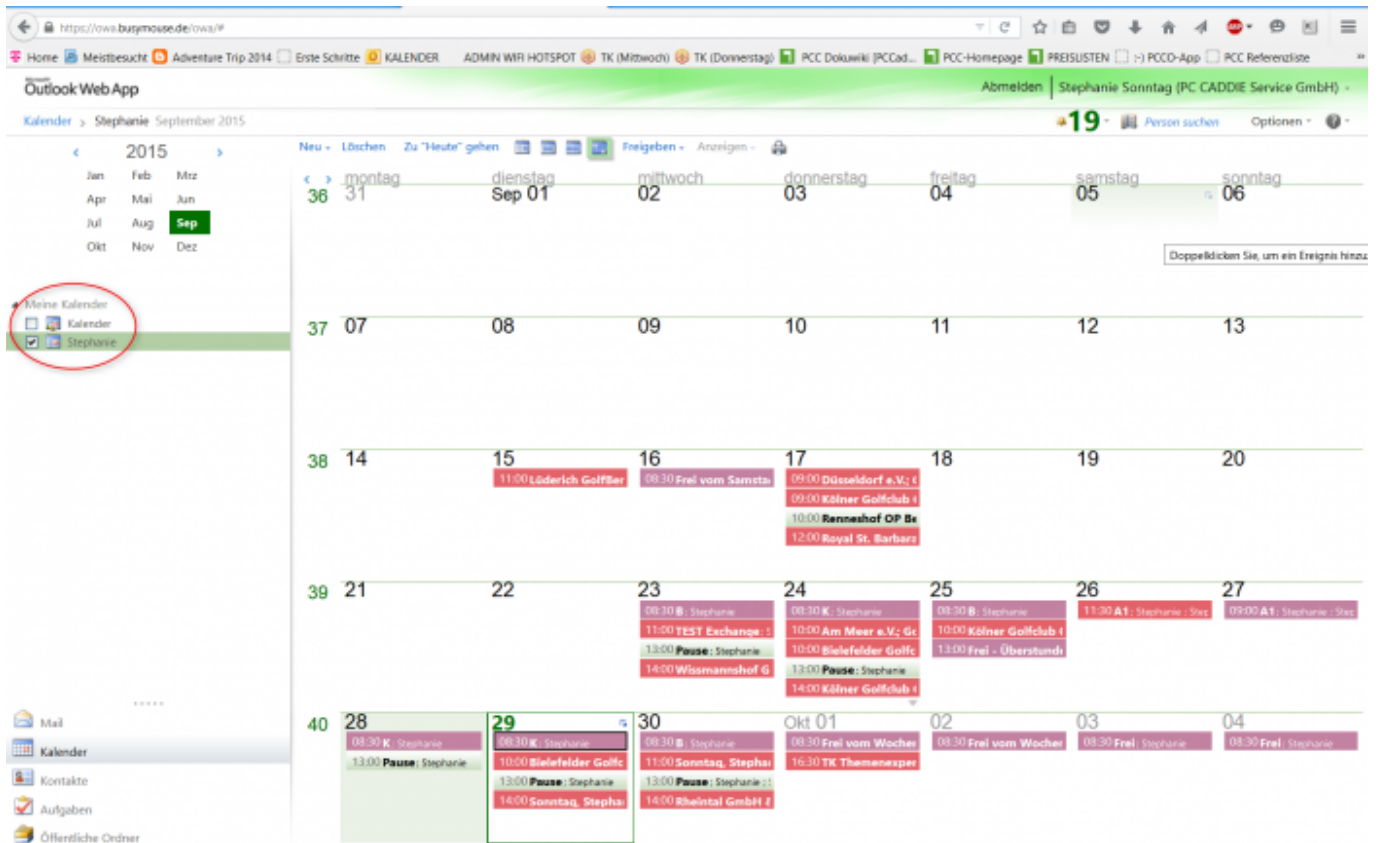
Dies ist ein öffentlicher oder freigegebener Computer
 Dies ist ein privater Computer

Outlook Web App Light verwenden

E-Mail-Adresse:

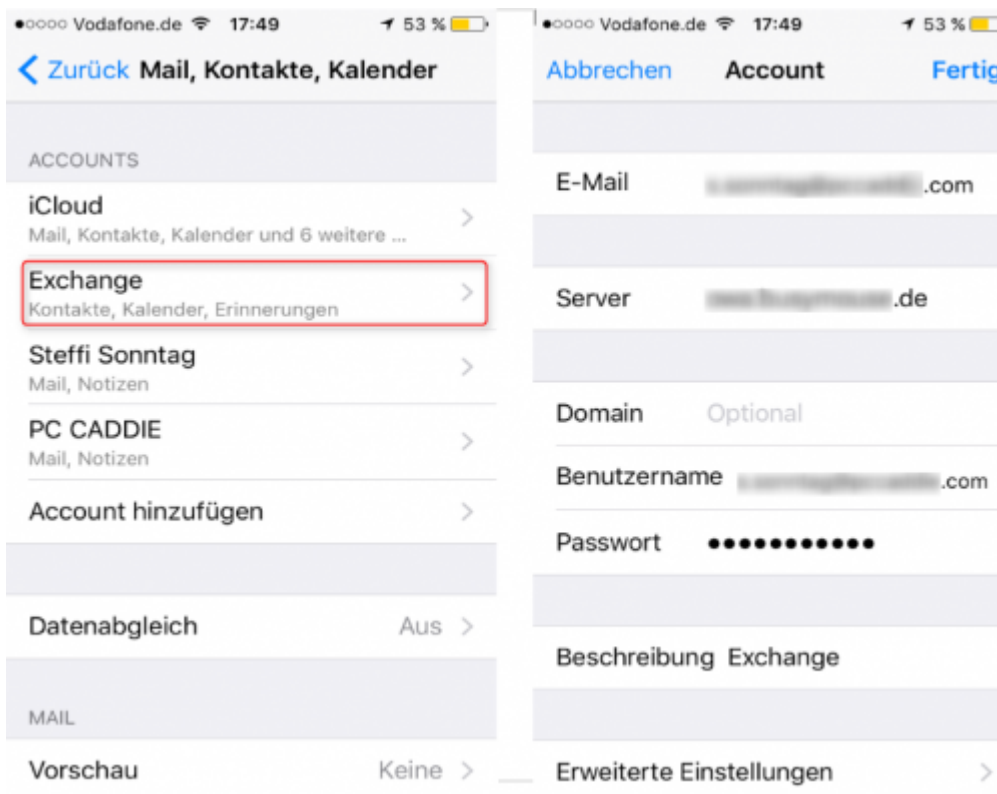
Kenntwort:

Mit Microsoft Exchange verbunden
© 2010 Microsoft Corporation. Alle Rechte vorbehalten.

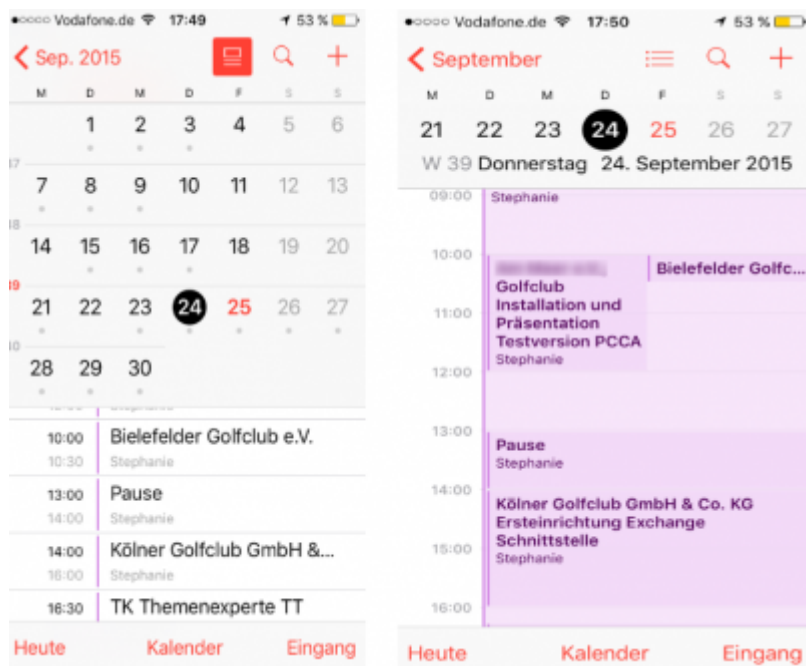


Einstellungen für Iphone/Ipad

Für Iphone bzw. Ipad kann man die entsprechenden Einstellungen vornehmen und auch hier den Kalender einstellen



und schon werden auch hier die Termine mit PC CADDIE synchronisiert:



Laufen alle Dienste korrekt?

Hier noch Screenshots für korrekt laufende Dienste:

Wenn der Synchronisations-Service korrekt läuft, müssen im unteren Fenster die Zeilen ... Synch started ... Synch ended erscheinen:

Service manager overview - \\BAUDRSIT08\PCADDIE\SERVICES\

MuID: Disabled

Name	State	ID	Time	PID	Version - 2015a-32 - 17.06.15 17:18:18
Manager	Running since 29.8.2015 21:44:26	baudrsit08	14:45:50	1456	24-04-2015 10:05:33
Kartensystem	Running since 31.8.2015 14:20:14	user_c1	14:45:50	1420	2015a-32 - 17.06.15 17:18:18
Exchange	Running since 14:41:40	user_exch	14:45:49	4456	23-09-2015 08:54:00
Intranet-Server	Running since 31.8.2015 14:20:14	user_il	14:45:50	3640	2015a-32 - 17.06.15 17:18:18
Online-Service	Running since 21.9.2015 17:06:35	user_online	14:45:48	3724	2015a-32 - 17.06.15 17:18:18
Service	Running since 12:59:44	user_pccs	14:45:49	1824	2015a-32 - 17.06.15 17:18:18
Synchronisations-Service	Running since 14:15:44	user_sync	14:45:48	3348	2015a-32 - 17.06.15 17:18:18

Start (F2) Stop (F3) Restart (F4) Refresh (F5) Function (F9) New Edit (F7) Delete

Log of Service user_sync Auto Refresh (Shift+F5) Log Archiv (F6)

```

24.09.15 - 14:38:17.54: 127.0.0.1:3000: Connect confirmed
24.09.15 - 14:39:17.55: Sync started
24.09.15 - 14:39:17.60: Sync ended
24.09.15 - 14:40:17.61: Sync started
24.09.15 - 14:40:17.66: Sync ended
24.09.15 - 14:41:17.67: Sync started
24.09.15 - 14:41:17.72: Sync ended
24.09.15 - 14:41:32.13: 127.0.0.1:3000: Disconnected
24.09.15 - 14:41:32.13: 127.0.0.1:3000: Close Socket:416
24.09.15 - 14:42:17.73: Sync started
24.09.15 - 14:42:17.73: 127.0.0.1:3000: Instate connection
24.09.15 - 14:42:17.73: 127.0.0.1:3000: Socket 416
24.09.15 - 14:42:17.79: Sync ended
24.09.15 - 14:42:17.79: 127.0.0.1:3000: Connect confirmed
24.09.15 - 14:43:17.90: Sync started
24.09.15 - 14:43:17.95: Sync ended
24.09.15 - 14:44:17.96: Sync started
24.09.15 - 14:44:18.01: Sync ended
24.09.15 - 14:45:18.02: Sync started
24.09.15 - 14:45:18.08: Sync ended

```

Beim Exchange Dienst muss diese Zeile zu finden sein:

Service manager overview - \\BAUDRSIT08\PCADDIE\SERVICES\

MultID: Disabled

Name	State	ID	Time	PID	Version - 2015a-32 - 17.06.15 17:18:18
Manager	Running since 29.8.2015 21:44:26	baudrsit08	14:43:33	1456	24-04-2015 10:05:33
Kartensystem	Running since 31.8.2015 14:20:14	user_c1	14:43:30	1420	2015a-32 - 17.06.15 17:18:18
Exchange	Running since 14:41:40	user_exch	14:43:32	4456	23-09-2015 08:54:00
Intranet-Server	Running since 31.8.2015 14:20:14	user_il	14:43:33	3640	2015a-32 - 17.06.15 17:18:18
Online-Service	Running since 21.9.2015 17:06:35	user_online	14:43:33	3724	2015a-32 - 17.06.15 17:18:18
Service	Running since 12:59:44	user_pcca	14:43:34	1824	2015a-32 - 17.06.15 17:18:18
Synchronisations-Service	Running since 14:15:44	user_sync	14:43:33	3348	2015a-32 - 17.06.15 17:18:18

Start (F2) Stop (F3) Restart (F4) Refresh (F5) Function (F9) New Edit (F7) Delete

Log of Service user_exch Auto Refresh (Shift+F5) Log Archiv (F6)

```

24.09.2015 - 14:41:40: SMGF Client Init
24.09.2015 - 14:41:40: - Assembly: C:\PCADDIE\USER_EXCH\TCPIPCOMMUI.EXE
24.09.2015 - 14:41:40: - Procid: 4456
24.09.2015 - 14:41:40: - Version: 23-09-2015 08:54:00
24.09.2015 - 14:41:40: - Machine Name: baudrsit08
Listener started
Client connected: Client IP: 127.0.0.1 - Total clients: 1

```

Hinweis

Sollte es Probleme mit dem Abgleich geben, dann sorgt eine Automatik dafür, dass es höchstens 10 Versuche für eine Synchronisation gibt. Anschließend wird der Speichervorgang automatisch beendet. Der Anwender hat jedoch die Möglichkeit, diese Meldungen wieder über einen Reset zurückzusetzen.

Screenshot (Active items für Exchange Sync)



Standardmässig wird der Abgleichversuch nach 10 Versuchen abgebrochen. Die Anzahl der Versuche kann aber per Sonderparameter auch individuell eingestellt werden.