

# Benutzeroberfläche Business Edition

## PC CADDIE Business Edition

Unser Entwicklerteam hat zur Saison 2020/21 eine Neuorganisation der Bedieneroberfläche entwickelt, um auch für die Zukunft den Mitarbeitern in den Golfanlagen ein optimales Arbeitsumfeld zu bieten.

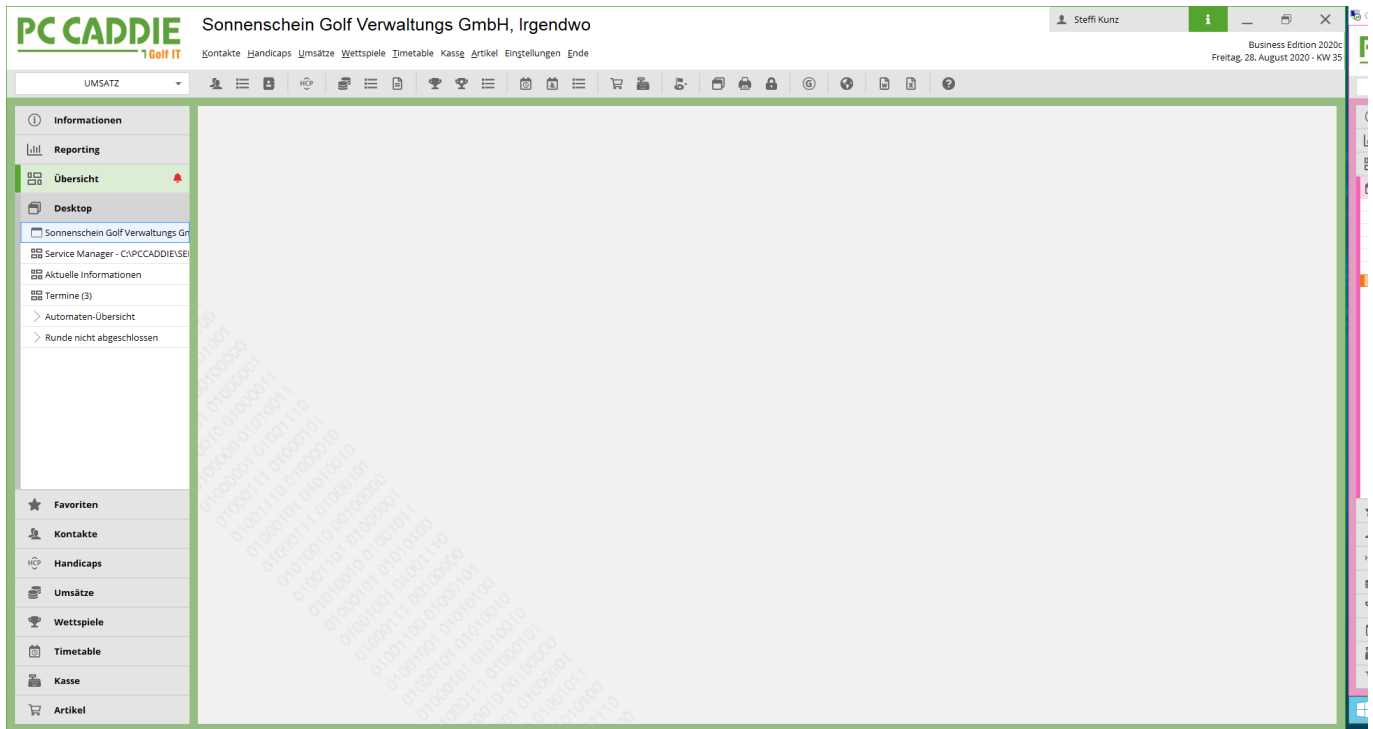
Das Design hat in der neuen Oberfläche einen großen Stellenwert, auch weil die Mitarbeiter in den Golfanlagen immer mehr Zeit vor dem PC verbringen. Die bewährten Funktionen müssen auch in der neuen Benutzeroberfläche sichtbar und im Zugriff sein. Mit dem neuen Design stellen wir die Rahmenbedingungen sicher, dass die Mitarbeiter der Golfanlagen lange Zeit ruhig und konzentriert arbeiten können.

Auf hohe Adaptationsfähigkeit wurde zudem großen Wert gelegt. Denn die Arbeitsplätze in den Golfanlagen sind sehr unterschiedlich: ein Arbeitsplatz im Frontoffice und der Gastronomie mit Kundendruck und mit schnellen Prozessen ist ein anderer als im Backoffice oder im Management.

Aus diesem Grund haben wir PC CADDIE sehr stark an die Bedürfnisse der einzelnen Mitarbeiter anpassungsfähig gemacht: jeder Mitarbeiter kann sich seinen individuellen Arbeitsplatz mit seinen Funktionen so abbilden mit verschiedenen Desktops, wie es seiner Arbeitssituation entspricht. Das ist eine sehr große Erleichterung und eine sehr verbesserte Arbeitssituation für die Golfanlagen und für die einzelnen Mitarbeiter.

Dazu kommen Weiterentwicklungen in der Technik: Die Datenmengen werden immer größer, ebenso die Zugriffsgeschwindigkeit auf die Daten. Wir nutzen für die Business Edition deshalb eine neue Programmierumgebung - dies bringt in beiden genannten Punkten Vorteile.

Eine zusätzliche Option ist, PC CADDIE auch aus dem Webbrowser zu starten und zu bedienen, um das Arbeiten vom Home Office oder von unterwegs zu ermöglichen.

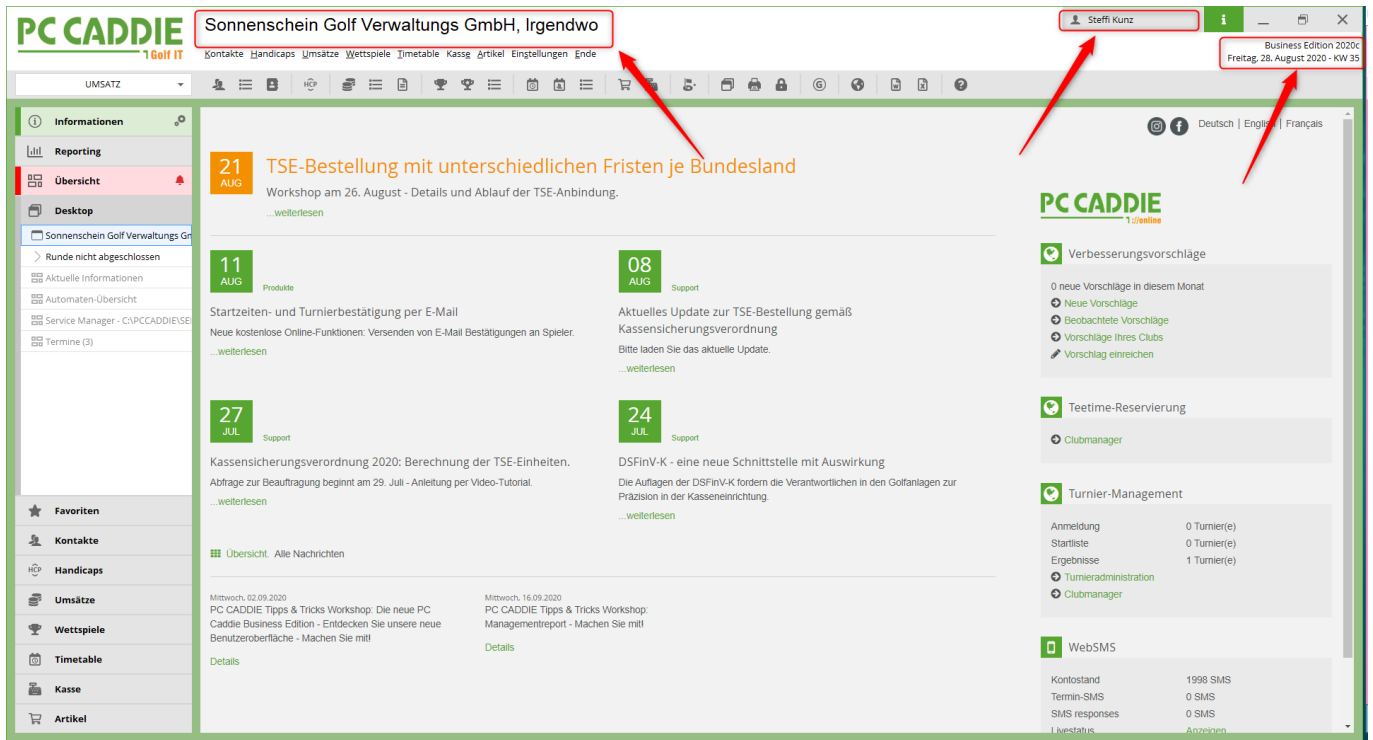


Die neue PC CADDIE Business Edition ist zurückhaltend und aufgeräumt. Wir haben darauf geachtet, dass die Oberfläche ruhig wirkt und die bewährten Funktionen erhalten bleiben. Denn das Tool, das Sie täglich im Sekretariat nutzen, soll eine konzentrierte und entspannte Arbeit zulassen.

Die Icons haben sich geändert und wirken aufgeräumt.

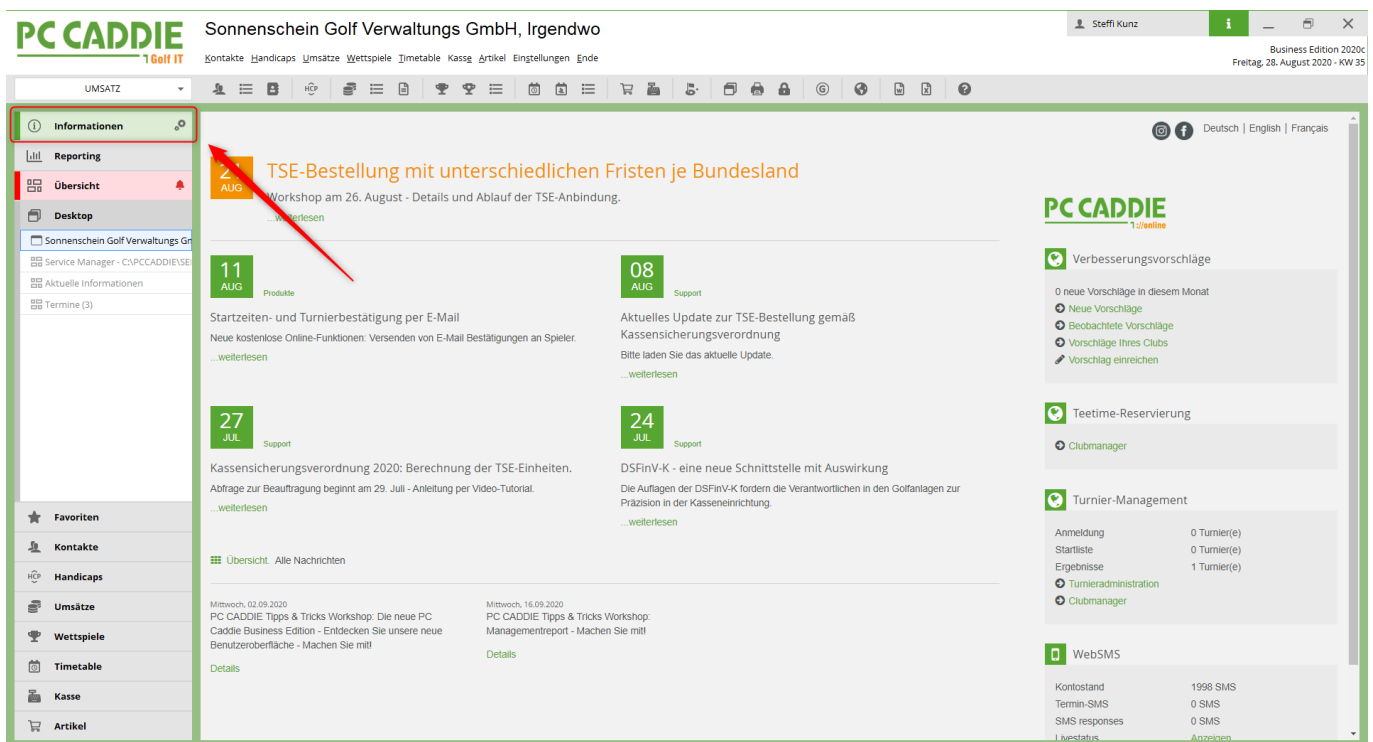
Die Navigation im oberen Bereich bleibt erhalten, ebenso wie der Zugriff auf die unterschiedlichen Kontenbereiche.

## Was ist neu?



Viele Elemente sind nach oben gewandert: So stehen nun der Golfclub ganz oben in der Headline. Der angemeldete Benutzer so wie die aktuellen Informationen zum Tag und der Software-Version, die Sie nutzen, stehen ebenfalls ganz oben.

## Informationen

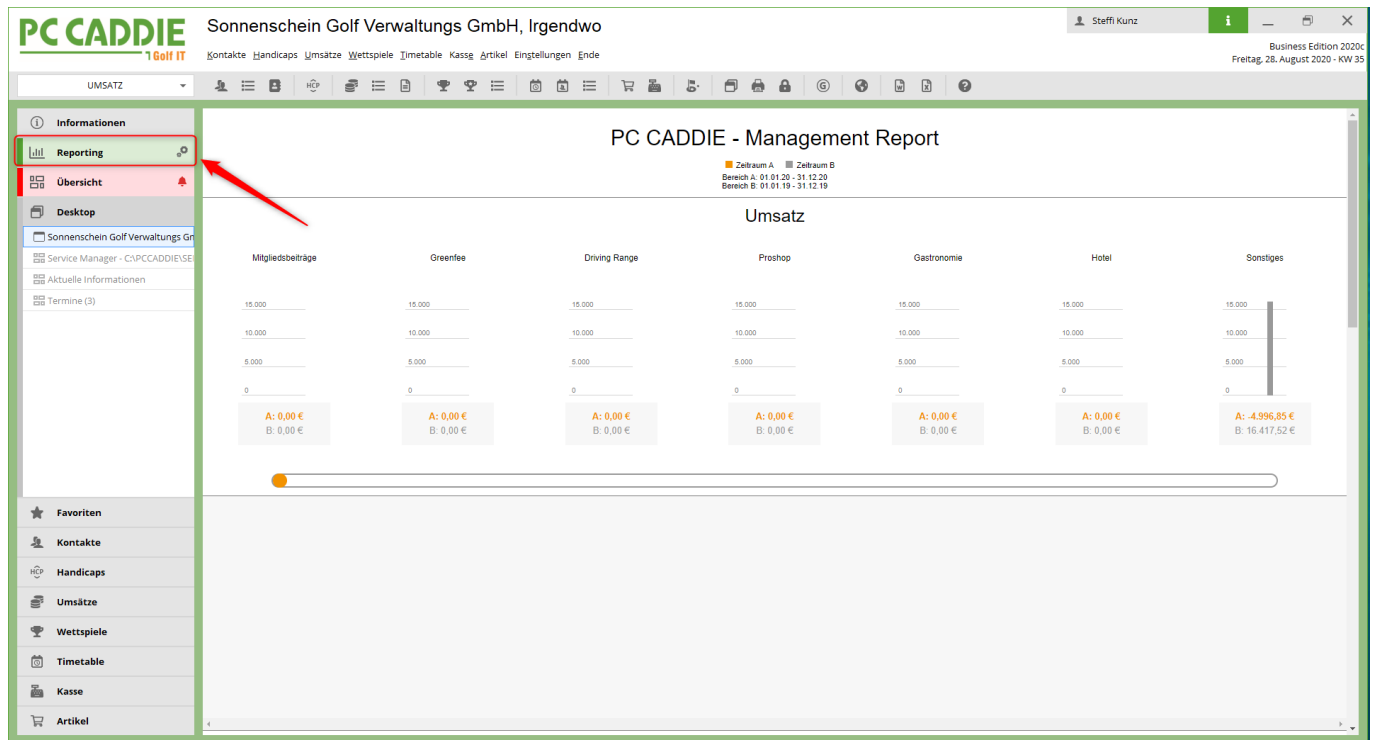


Auf der linken Seite haben Sie die Möglichkeit über den Button INFORMATIONEN gleich auf den Infodesktop zu schalten. Der Infodesktop ist unsere Möglichkeit, Informationen rund um PC Caddie an

Sie als Kunden weiterzugeben, wie z.B. aktuelle Seminare oder auch Änderungen der Gesetze.

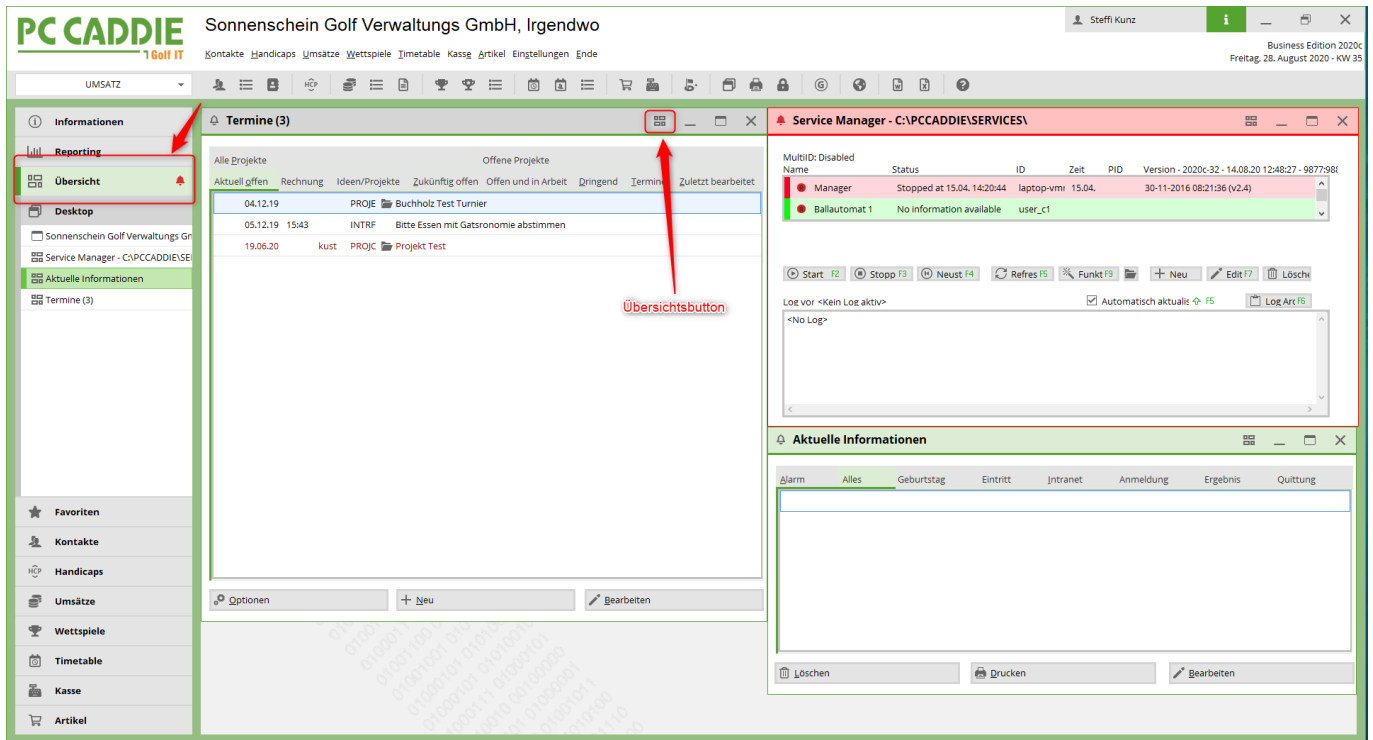
Nur wenn Sie aktiv auf den Button INFORMATIONEN klicken, geht die Seite des Infodesktops auf.

## Reporting



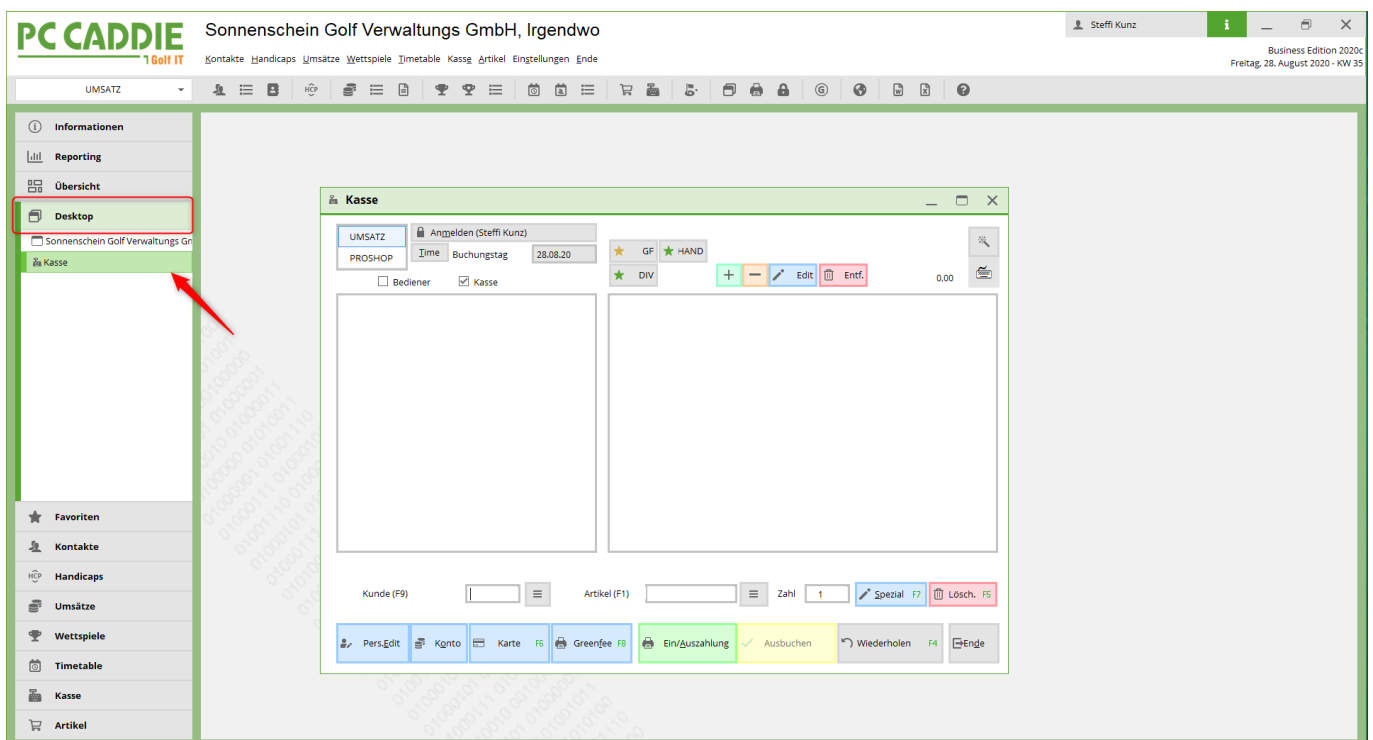
Unter dem Button REPORTING bekommen Sie eine kurze Übersicht über Ihre wirtschaftlichen Kennzahlen: Über Umsätze, Auslastung Ihrer Golfanlage oder die Entwicklung der Mitgliedschaften. Voraussetzung hierfür ist, dass der Management-Report sauber eingerichtet ist. Hier erhalten Sie Informationen zum [Management-Report](#)

## Übersicht



Ein sehr neues Element ist die ÜBERSICHT: In der Übersicht können Sie benutzerabhängig beliebige Fenster Ihres PC Caddies strukturieren und ablegen. Sie könne die Fenster beliebig in der Größe „ziehen“ und anordnen und mit dem neuen Übersichtsbutton in dieses Fenster schieben. Diese Ansicht wird gespeichert und bei jedem Neustart von PC Caddie wieder so angezeigt, wie Sie es sich persönlich eingerichtet haben.

## Desktop



Der DESKTOP ist die Arbeitsfläche, in der Sie gewohnt sind zu arbeiten. Hier ist das Fenster offen, mit dem Sie konzentriert und in Ruhe arbeiten können. Das kann zum Beispiel die Kasse sein.

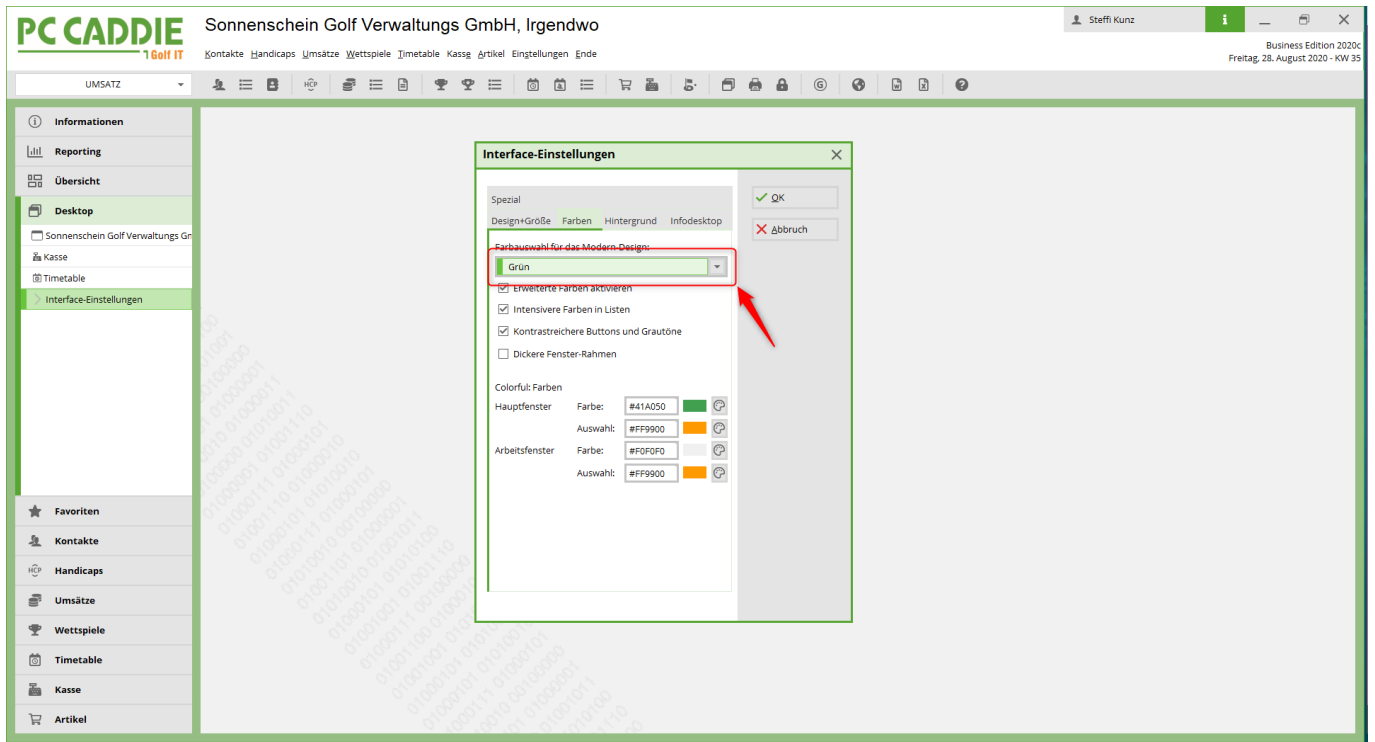
The screenshot shows the PC CADDIE software interface. The top bar displays the company name 'Sonnenschein Golf Verwaltungs GmbH, Irgendwo' and the user 'Steffi Kunz'. The main window is titled 'Timetable' and shows a grid of tee times for 'TEE 1 und Tee 10' on 'Fr. 28.08.20' and 'Sa. 29.08.20'. The grid is divided into columns for '18 Loch Platz' and '18 Loch, 10 Tee'. The time slots range from 15:40 to 17:00. A sidebar on the left contains navigation options: 'Informationen', 'Reporting', 'Übersicht', 'Desktop', 'Kasse', and 'Timetable'. The 'Kasse' option is highlighted with a red box. The footer contains detailed booking information: '2 Buchungen pro 5 Tage, Sonderpreis 14-17 Uhr, Gäste Standard, 14 Tage im voraus buchbar, GF Check-In Mitglied, Gäste Greenfee Wochentag normal, Platzsperre (Gäste), \*L jede zweite Teetime lokal buchbar, KW 35, 29.08.20, 16:40'.

Oder auch der Timetable kann auf dem DESKTOP angezeigt werden.

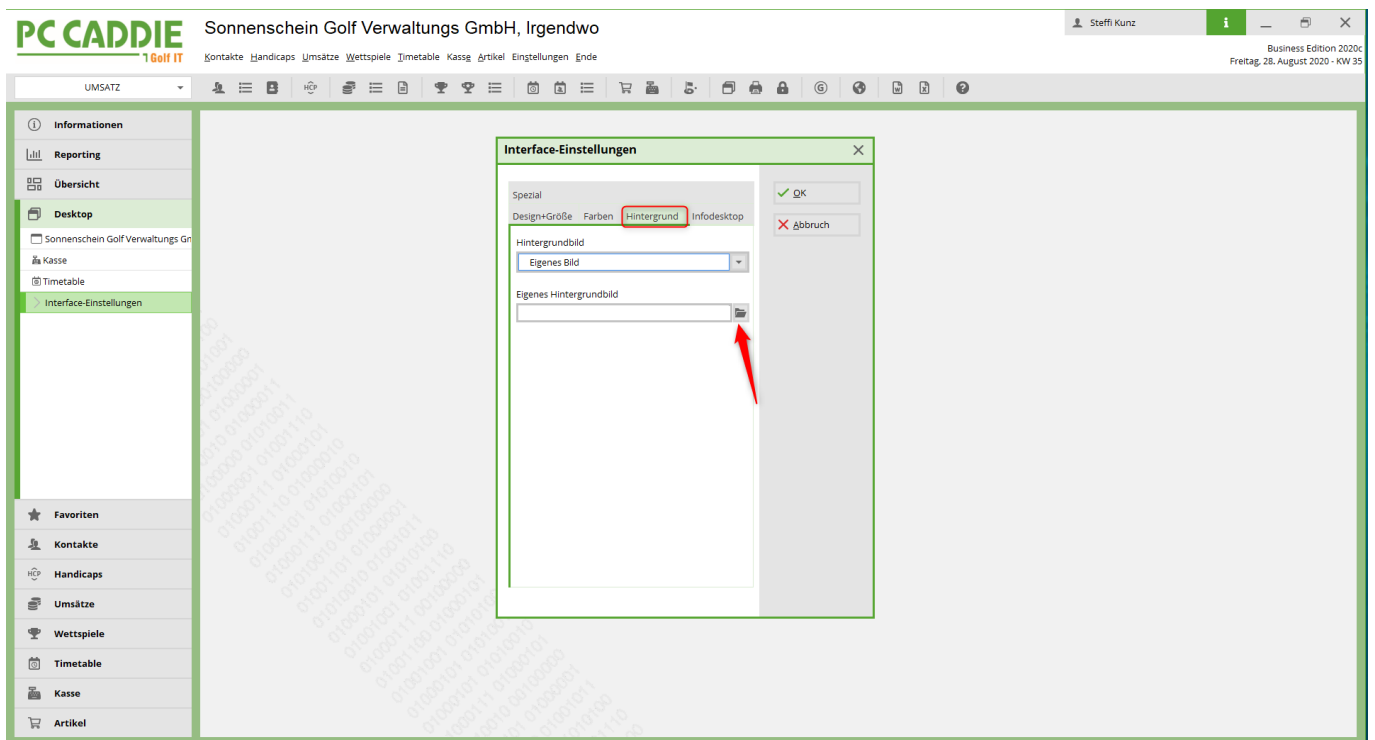
Alle Elemente können Sie sich der Größe nach so anpassen, wie es Ihrer Arbeitsweise entspricht und angenehm ist. Alle Einstellungen des Desktop bleiben Ihnen für den nächsten Start von PC Caddie erhalten.

## Individuelles Design

Sie haben die Möglichkeit, Ihr PC Caddie so zu gestalten, wie Sie möchten: Über Einstellungen → Programmeinstellungen → Konfiguration der PC Caddie Oberfläche gelangen Sie in die Interface-Einstellungen:



Sie können ein individuelles Bild hochladen:



Hier einige Beispiele, wie Oberflächen aussehen können:

**PC CADDIE** PC CADDIE AG, Horw Steffi Kunz i — ✕

Kontakte Handicaps Umsätze Wettspiele Timetable Kasse Einstellungen Ende Business Edition 2020c  
Donnerstag, 13. August 2020 - KW 33

CH\_EUR


**Informationen**

- Reporting
- Übersicht
- Desktop** ★
- PC CADDIE AG, Horw
- CRM Blog (21)
- Nachrichten-Liste
- Mitarbeiter-Übersicht

---

**Favoriten**

- Kontakte
- Handicaps
- Umsätze
- Wettspiele
- Timetable
- Kasse
- Artikel



**PC CADDIE** Sonnenschein Golf Verwaltungs GmbH, Irgendwo Steffi Kunz i — ✕

Kontakte Handicaps Umsätze Wettspiele Timetable Kasse Artikel Einstellungen Ende Business Edition 2020c  
Donnerstag, 13. August 2020 - KW 33

UMSATZ


**Informationen** ★

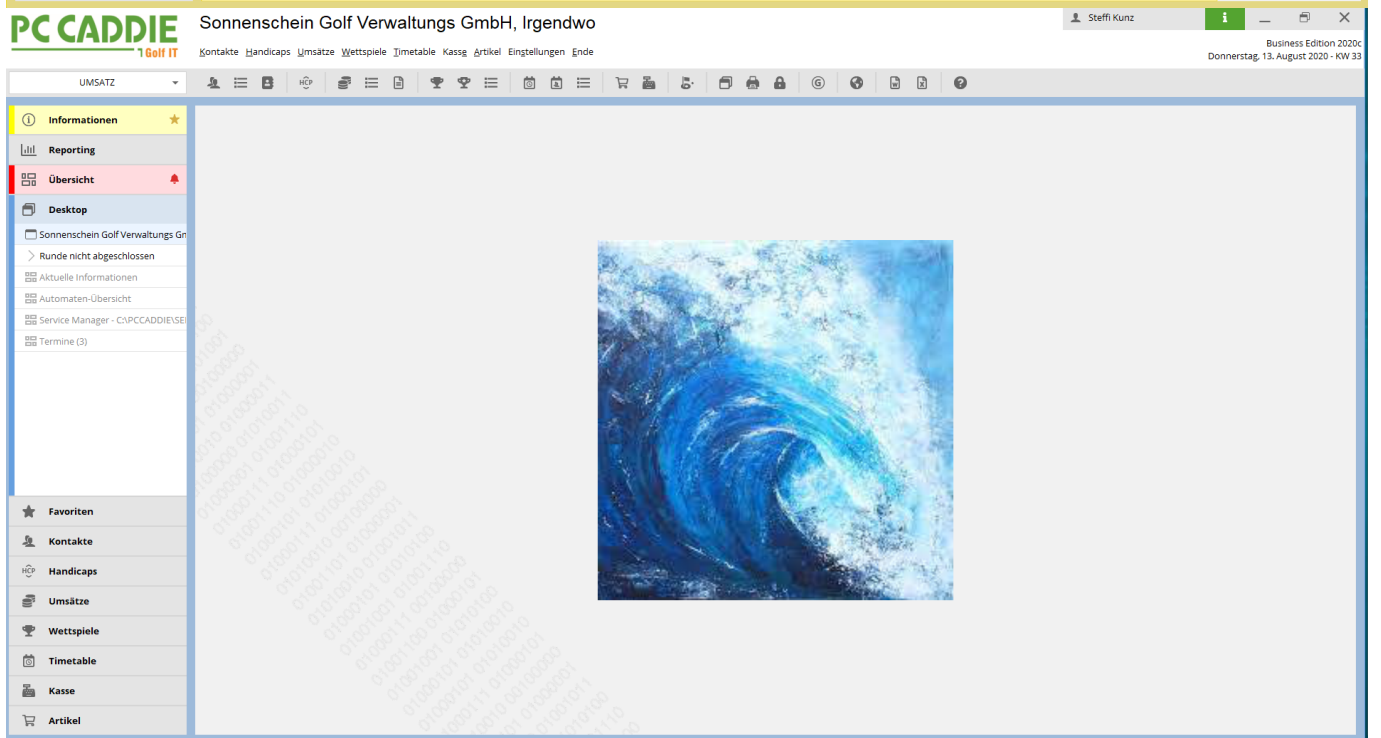
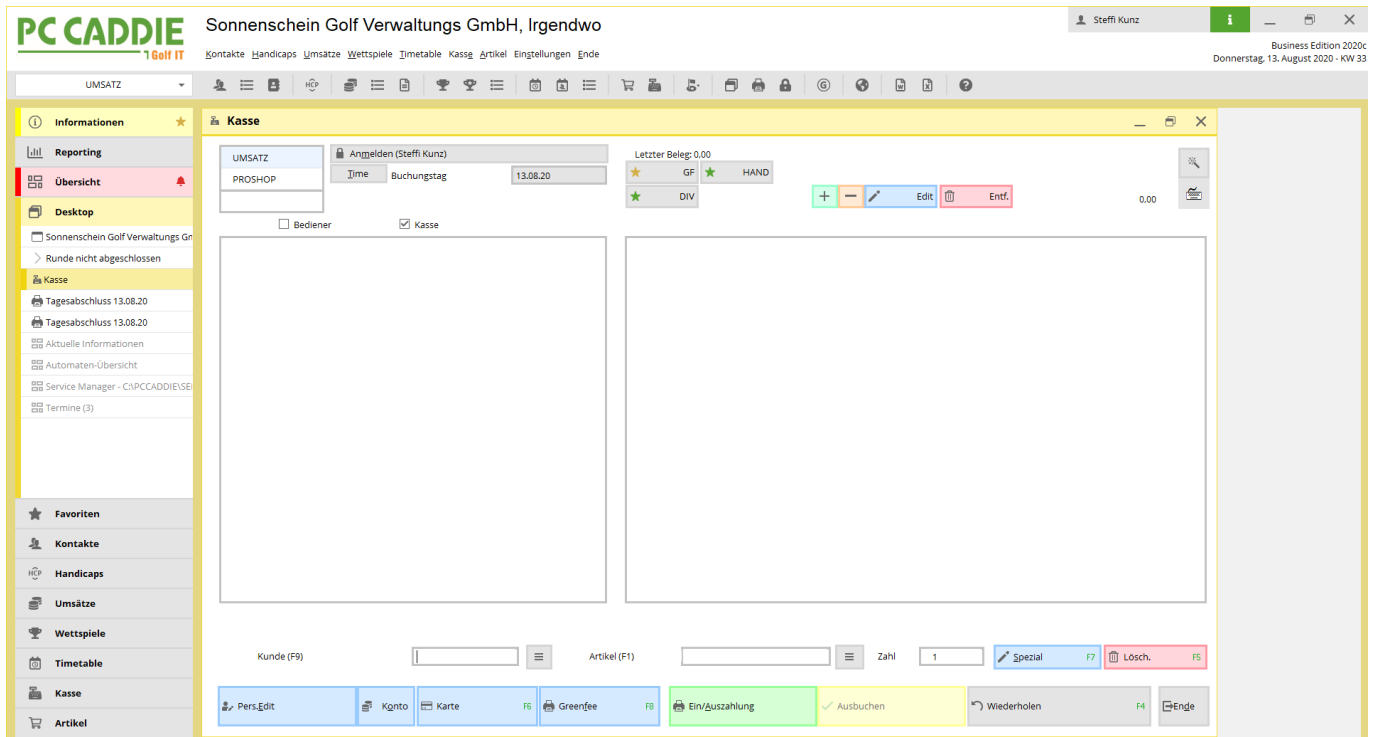
- Reporting
- Übersicht** ★
- Desktop
- Sonnenschein Golf Verwaltungs Gr
- Runde nicht abgeschlossen
- Kasse
- Tagesabschluss 13.08.20
- Tagesabschluss 13.08.20
- Aktuelle Informationen
- Automaten-Übersicht
- Service Manager - CAPCCADDIEUSE
- Termine (3)

---

**Favoriten**

- Kontakte
- Handicaps
- Umsätze
- Wettspiele
- Timetable
- Kasse
- Artikel





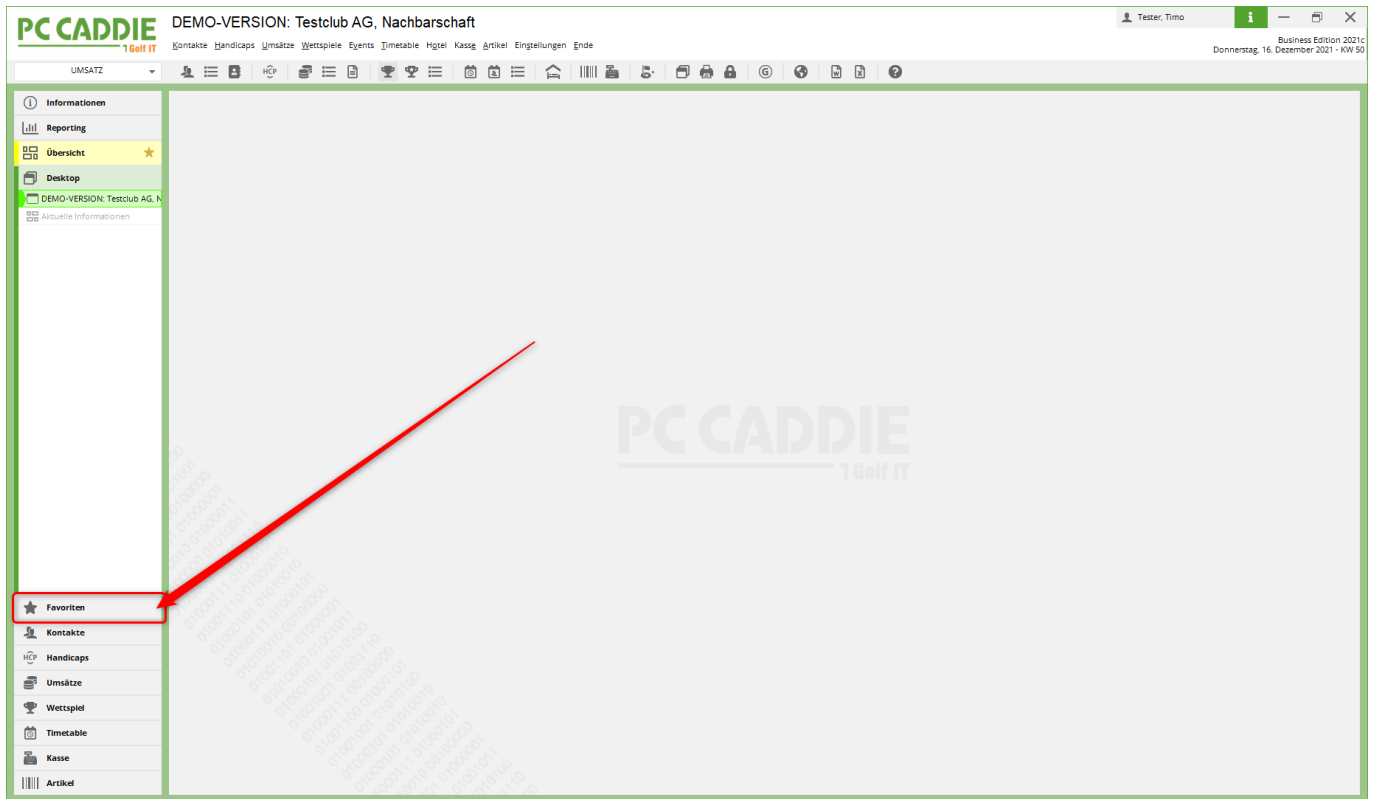
## Anpassungsfähigkeit

Die Arbeitsplätze auf einer Golfanlage können sehr unterschiedliche Anforderungen haben: So braucht das Frontoffice schnelle Zugangsmöglichkeiten zu Kasse und Timetable, das Backoffice beispielsweise zu Rechnungen und der Manager-PC Zugang zu den Umsatzzahlen, die wiederum den Frontdesk im ersten Blick nicht tangieren.

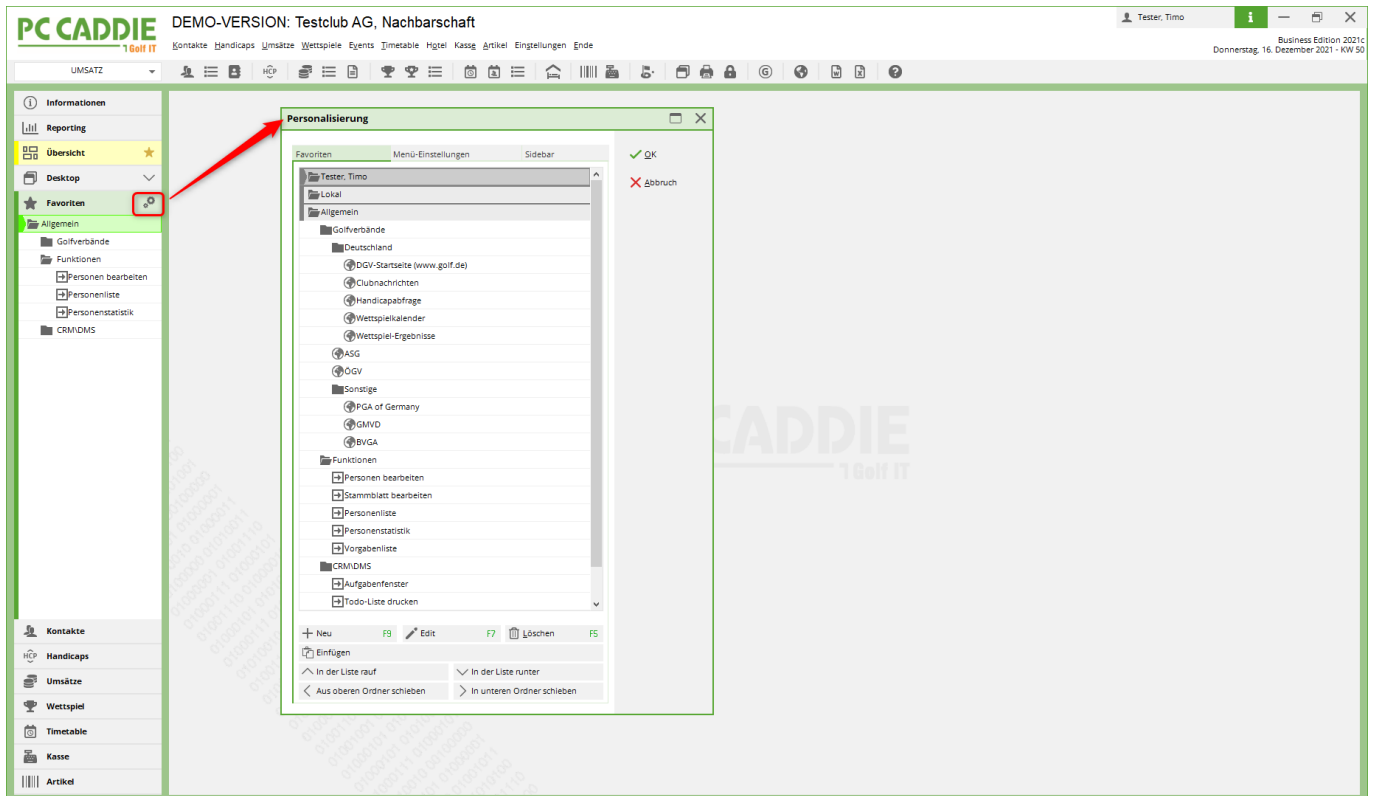
Daher haben wir in der neuen Businessedition eine Möglichkeit geschaffen, diese Anforderungen

individuell an Sie anzupassen.

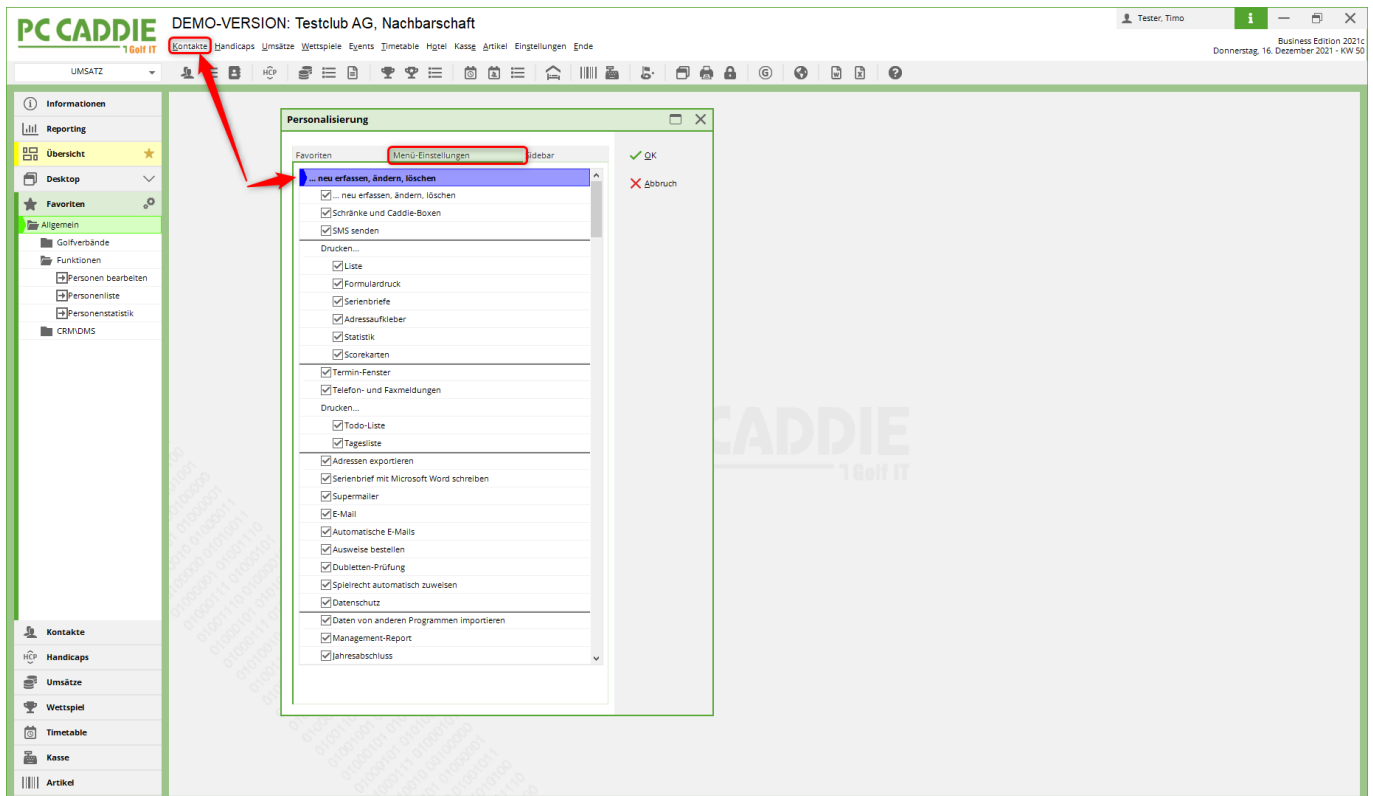
Über den neuen Button FAVORITEN können Sie sich - unabhängig von der Navigation in PC Caddie - Links oder Schnellzugriffe setzen, die Sie persönlich am meisten brauchen:



Unter dem Rädchen „Einstellungen“ können Sie dann Ihre ganz persönliche Favoritenliste anlegen, mit den Funktionen, die Ihnen im Alltag wichtig sind und die Sie am meisten nutzen:



Eine weitere Neuerung unter dem Punkt FAVORITEN ist die Lasche „Menüeinstellungen“:



Hier haben Sie die Möglichkeit, Menüpunkte abzuwählen und somit eine stark reduzierte Ansicht - z. B. am Frontoffice PC - oder auch für Aushilfen zu schaffen.

Über den Reiter SIDEBAR können Sie die Auflistung der Buttons in der Leiste auf der linken Seite in PC CADDIE selbst ein- und ausblenden. Setzen oder entfernen Sie dazu einfach die Haken:

