

Konfiguration der PC CADDIE-Oberfläche

Unter **Einstellungen/Programm-Einstellungen/Konfiguration der PC CADDIE-Oberfläche** können Sie die Optik des PC CADDIE Programms lokal und individuell anpassen.

Schrift+Größe

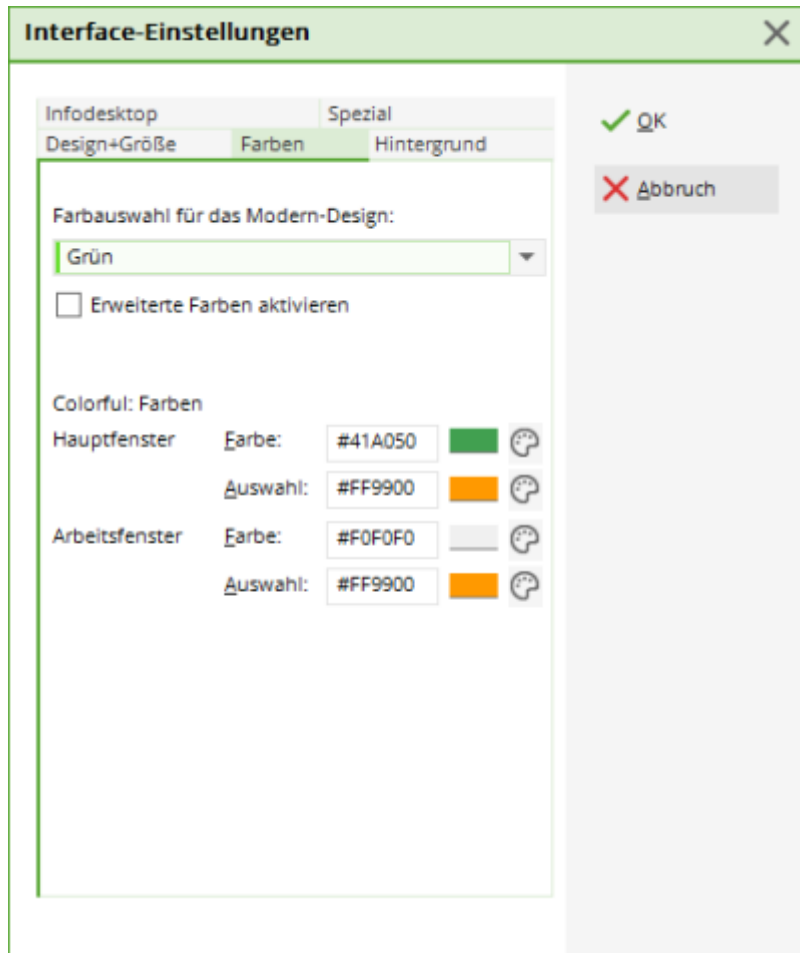
In der ersten Lasche konfigurieren Sie Schrift und Buttongröße:

The screenshot shows the 'Interface-Einstellungen' dialog box with the 'Design+Größe' tab selected. The 'Spezial' tab is also visible. The 'Design' dropdown is set to 'Modern' and the 'Größe' dropdown is set to 'Normal'. There are checkboxes for 'Fette Schrift verwenden' and 'Schmale Listbox-Einträge', both of which are unchecked. The 'Korrektur-Faktor' section has 'X' and 'Y' input fields, both set to '1.0000'. The 'Vergrößerte Buttons für Touchscreen' checkbox is checked, and its 'Faktor' has 'X' and 'Y' input fields, both set to '1.0000'. The 'DPI Awareness aktivieren (Modern-Design)' checkbox is also checked, and the 'Status' is 'Active (96 DPI)'. On the right side of the dialog, there are 'OK' and 'Abbruch' buttons.

TIPP: Die Schriftgröße wird über **Grundeinstellung** eingestellt. Insbesondere für Kassencomputer mit Touchscreen ist der Haken **Vergrößerte Buttons für Touchscreens** zu empfehlen. Bestätigen Sie mit **OK**.

Farben

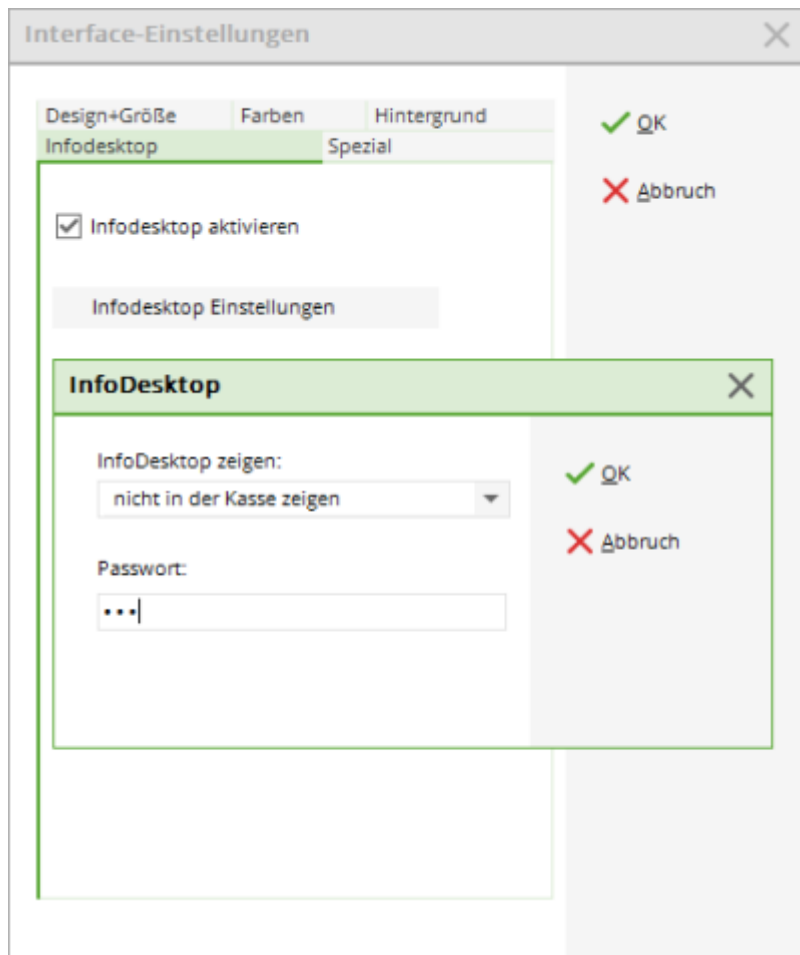
Hier können Sie individuell die Farben für Ihr PC CADDIE einstellen. Wir raten zu Farben, die Ihre Augen schonen. Bestätigen Sie Ihren Änderungen mit **OK**.



Infodesktop

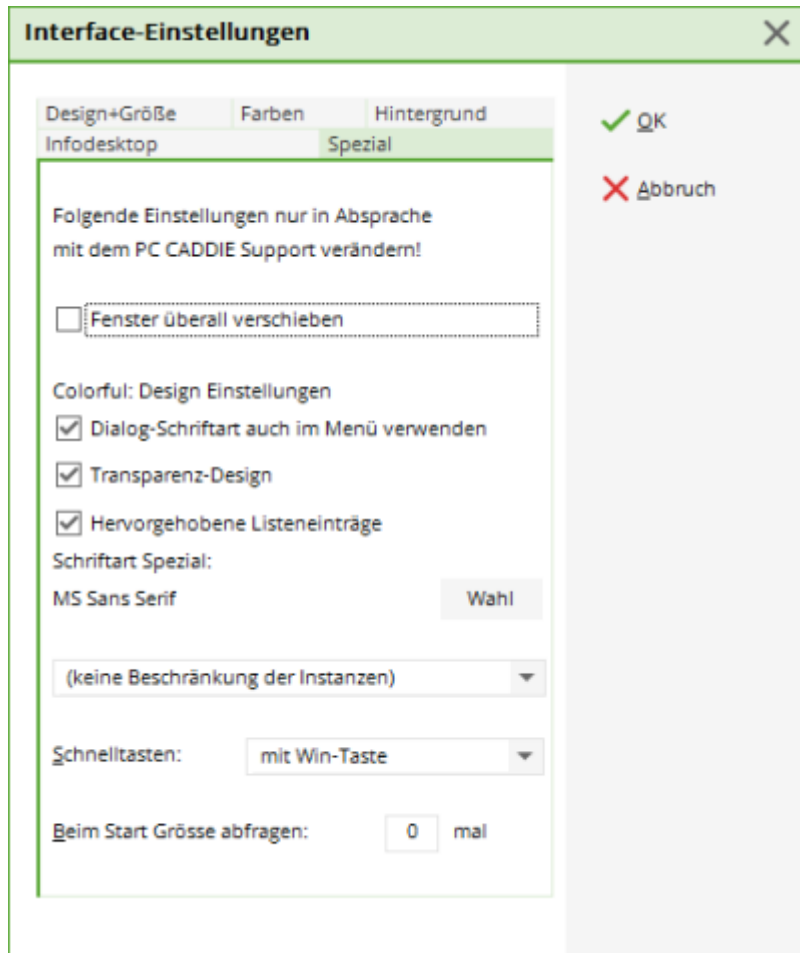
Den [PC CADDIE Infodesktop](#) aktivieren Sie mit einem Häkchen zur Option *Infodesktop aktivieren* und bestätigen mit **OK**.

Für Kassenstationen ist der Infodesktop standardmäßig deaktiviert. Sofern Sie Supervisor für Ihr PC CADDIE Programm sind, können Sie hier die Infodesktop-Einstellungen festlegen: [Passwort-Verwaltung](#) als Supervisor hinterlegter User kann zwischen folgenden Einstellungen wählen:



Spezial

Diese Einstellungen bitte nur in Absprache mit dem PC CADDIE Support verändern!



Starten Sie PC CADDIE neu, um alle Optik-Änderungen vollständig zu übernehmen.

Design umstellen

Mit dem Jahres-Update 2022a werden alle PCCADDIE-Installationen auf das Design „Modern“ umgestellt.


Sie können dies pro Arbeitsplatz wieder auf „Farbenfroh“ umstellen.

Interface-Einstellungen



Spezial

Design+Größe Farben Hintergrund Infodesktop

Design: Modern 

Größe: Farbenfroh

Modern

- ☒ Fette Schrift verwenden
- ☐ Schmale Listbox-Einträge


Korrektur-Faktor: X: 1,0000 Y: 1,0000


- ☐ Vergrößerte Buttons für Touchscreen

Faktor: X: 1,0000 Y: 1,3000

- ☒ DPI Awareness aktivieren (Modern-Design)

Status: Active (96 DPI)

 OK

 Abbruch