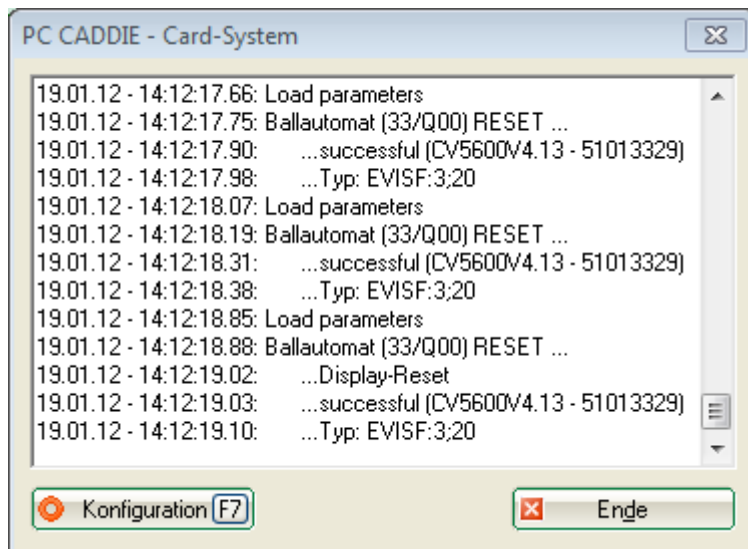


Server starten

Diesen Menüpunkt finden Sie unter **Einstellungen/Kartensystem/Server starten**. Der Kartenserver kann so von jeder Arbeitsstation aus gestartet werden. Er läuft jedoch für gewöhnlich als Dienst auf dem Server.



Man kann den Kartenserver nicht mehr über den Button im Menü starten, sondern nur noch speziell mit dem PC Caddie Mitarbeiteraccount.



Bitte beachten Sie, dass der Kartenserver nur an einer Station gestartet werden darf. Es sollte daher mit dem Makro sm geprüft werden ob das Kartensystem im Servicemanager aktiviert ist. Sollte in Ihrem Netzwerk bereits ein PC CADDIE.id Kartenserver laufen, so erscheint folgender Hinweis:

