

Automaten-Kontroll-Fenster

Unter **Einstellungen/Karten-System/Automaten-Kontroll-Fenster** finden Sie die Übersicht über den Status der Automaten eines PC CADDIE.id Online-Systems.

Übersicht der Automaten

Im oberen Teil sind alle aktivierten Automaten aufgelistet. Im unteren Teil sind die letzten Kartennutzungen zu sehen.

The screenshot shows a window titled "Automaten-Übersicht" with a close button (X) in the top right corner. It contains two main tables and a control panel at the bottom.

Leser	System	Port	Adr.	Status		
Tür	1	237:1	Q00	OFFLINE	14.07.11	18:04
Ballautomat 1	1	237:2	Q00	online	14.07.11	18:38
TeeUp TeeUp	2	00	T01	online	14.07.11	18:38
TeeUp Ball	2	00	T02	online	14.07.11	18:38
TeeUp Heizstrahler	2	00	T03	online	14.07.11	18:38

Zeit	Kunde	Leser	Status
13.07 15:27	Moser, Daniel	Ballautomat 1	Karte hier; nicht zugelassen
13.07 15:27	Moser, Daniel	Ballautomat 1	Preis: 1.70; Rest: 82.10
14.07 10:24	Moser, Daniel	TeeUp TeeUp	Preis: 1.00; Rest: 81.10
14.07 10:26	Moser, Daniel	TeeUp TeeUp	Preis: 1.00; Rest: 81.10
14.07 11:17	Moser, Daniel	TeeUp TeeUp	Preis: 1.00; Rest: 81.10
14.07 11:22	Moser, Daniel	TeeUp TeeUp	Preis: 1.00; Rest: 81.10
14.07 11:22	Moser, Daniel	TeeUp TeeUp	Preis: 1.00; Rest: 80.10
14.07 11:44	Moser, Daniel	TeeUp TeeUp	Preis: 1.00; Rest: 75.10
14.07 16:29	Moser, Daniel	TeeUp TeeUp	Preis: 1.00; Rest: 70.10
14.07 16:29	Moser, Daniel	TeeUp TeeUp	Preis: 1.00; Rest: 69.10
14.07 16:30	Moser, Daniel	TeeUp TeeUp	Preis: 0.00; Rest: 69.10
14.07 16:30	Moser, Daniel	TeeUp TeeUp	Preis: 0.00; Rest: 69.10
14.07 18:38	Moser, Daniel	Ballautomat 1	Preis: 3.00; Rest: 66.10
14.07 18:38	Tester, Test	Ballautomat 1	Preis: 3.00; Rest: 85.80

At the bottom of the window, there are three buttons: "Aktualisieren (F5)", "Konfigurieren (F6)", and "Details (F7)". Below these buttons is a checkbox labeled "In den Vordergrund bei Warnmeldungen".

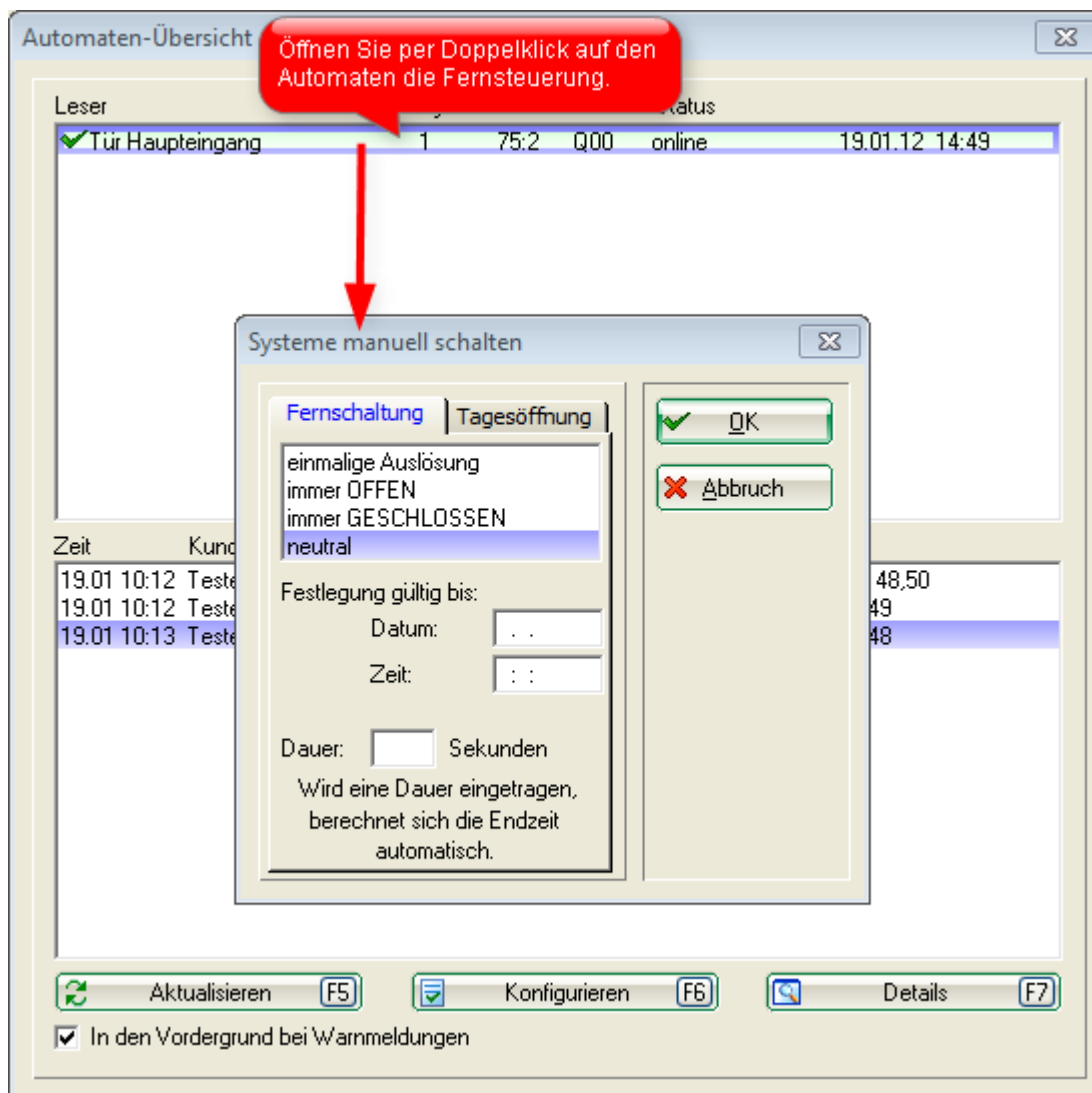
Symbol	Status-Erklärung
	Erscheint der Automat in rot, ist dieser OFFLINE, die Kommunikation zwischen PC CADDIE und dem Kartenleser ist unterbrochen. Sollte beim Status „Server inaktiv“ stehen, muss geprüft werden, ob der PC CADDIE.id Kartenserver läuft. Melden Sie sich im Zweifelsfalle gern bei unserem PC CADDIE Support.
	Hier ist alles in Ordnung. Der Automat ist online.

Fernauslösung

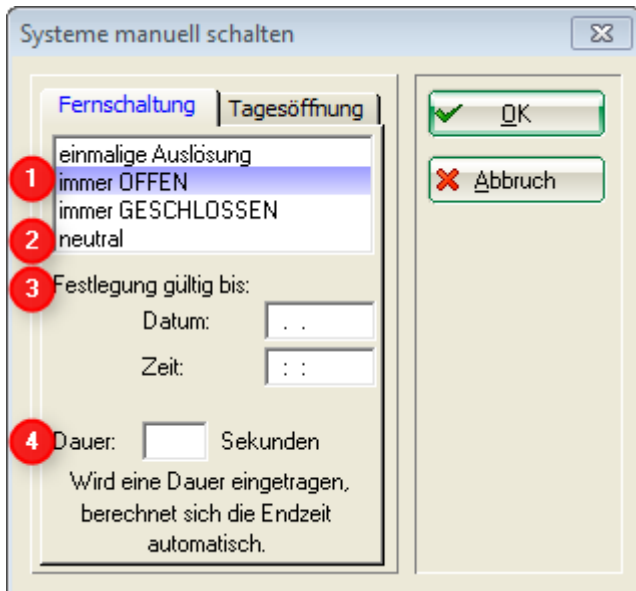
Hier haben Sie die Möglichkeit, vordefinierte Automaten/Türen fernzusteuern. So können Sie beispielsweise dafür sorgen, dass eine Tür/Rolltor dauerhaft geöffnet ist. Auch eine Daueröffnung für einen bestimmten Zeitraum lässt sich realisieren. Der jeweilige Türöffner/ Schliesser muss dafür geeignet sein.

Online Kartensysteme

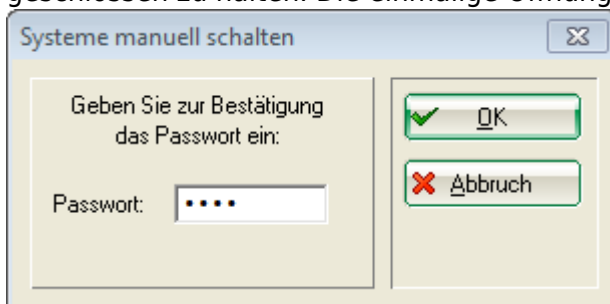
Hier öffnen Sie die Fersteuerung durch einen Doppelklick auf den gewünschten Automaten oder durch Klick auf den Button **Konfigurieren** (F6).



Fernschaltung



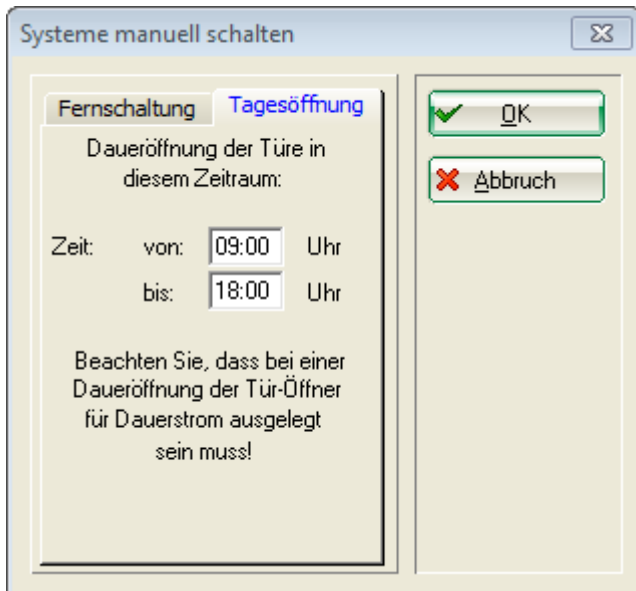
1. Hier haben Sie die Möglichkeit z.B. eine Türe einmalig oder dauerhaft zu öffnen bzw. geschlossen zu halten. Die einmalige Öffnung kann auf Wunsch passwortgeschützt werden.



2. „Neutral“ schaltet die Fernsteuerung ab und bringt den Automaten wieder in den Grundzustand.
3. Sie können hier Datum und Zeit festlegen, zu der Ihre Fernsteuerung wieder deaktiviert wird.
4. Alternativ kann die Dauer in Sekunden ab Zeitpunkt der Aktivierung eingegeben werden.

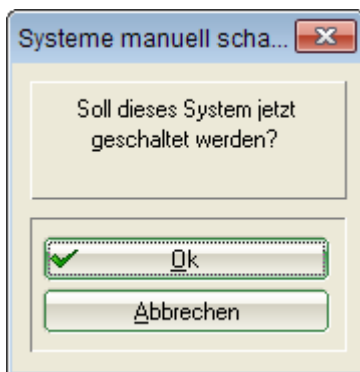
Tagesöffnung

Hier kann eine tägliche Öffnungszeit eingegeben werden, in der die Tür dauerhaft geöffnet sein soll (z.B. während der Öffnungszeiten des Sekretariats).



Bitte beachten Sie, dass bei einer Daueröffnung der Türöffner für Dauerstrom ausgelegt sein muss.

Offline Kartensysteme mit Funkanbindung



Auch das [Offline-Funksystem](#) erlaubt die Fernauslösung eines Automaten. Der Dialog wird wie beim Online-System durch Doppelklick auf den Automaten im Automatenkontrollfenster geöffnet.

Es kann allerdings lediglich eine sofortige, einmalige Auslösung über Funk angestossen werden.

Tagesöffnungen können bei Offline-Automaten konfiguriert werden. Wenden Sie sich hierzu bitte an den PC CADDIE-Support.

Offline Kartensysteme

Bei echten Offline-Systemen ist eine Fernbedienung verständlicherweise nicht möglich.

Tagesöffnungen können bei Offline-Automaten konfiguriert werden. Wenden Sie sich hierzu bitte an den PC CADDIE-Support.